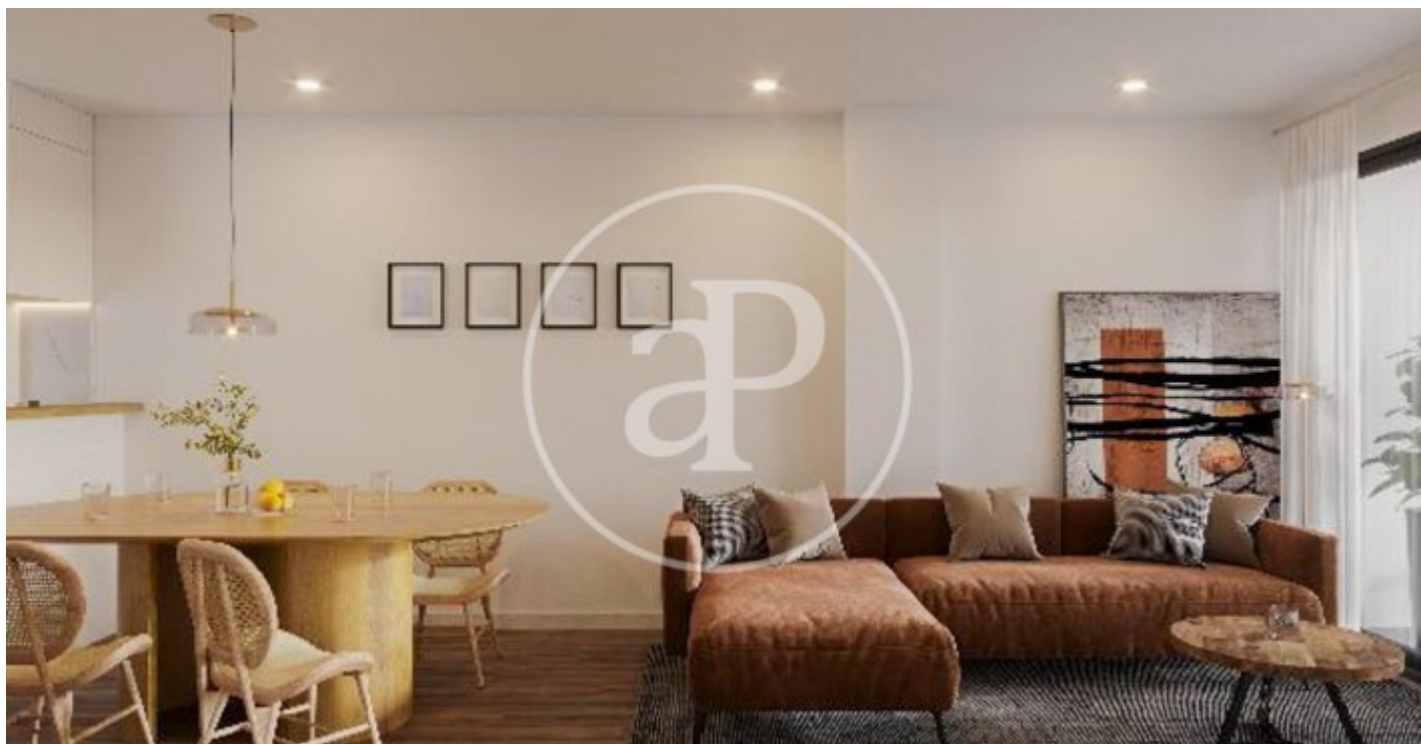


(Sants)

Ref: ONB2405010



Viviendas con Terraza de Obra Nueva en Sants

Edificio de nueva construcción ubicado en C/Portbou 37, de un total de cinco viviendas de diseño moderno y elegante, amplias y luminosas. Disponibilidad de amplias viviendas con doble orientación. Constan de 83m² construidos y se distribuyen en amplio salon comedor con salida a terraza de 10m²; Cocina semi equipada independiente; Habitación Principal con baño en suite; un Cuarto Estudio interior; Lavadero; y Segunda Habitación Doble con baño en suite, con acceso a balcon a fachada de 3m². Fecha de entrega prevista para finales 2024. Excelente ubicación con todos los servicios y transporte público, a poca distancia del Camp Nou.

Barcelona / Sants
Unidad b/j Unica
Finalización Q4 2024

CARACTERÍSTICAS

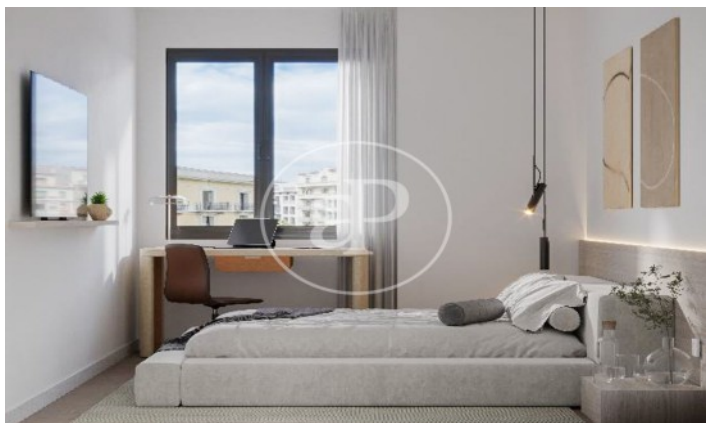
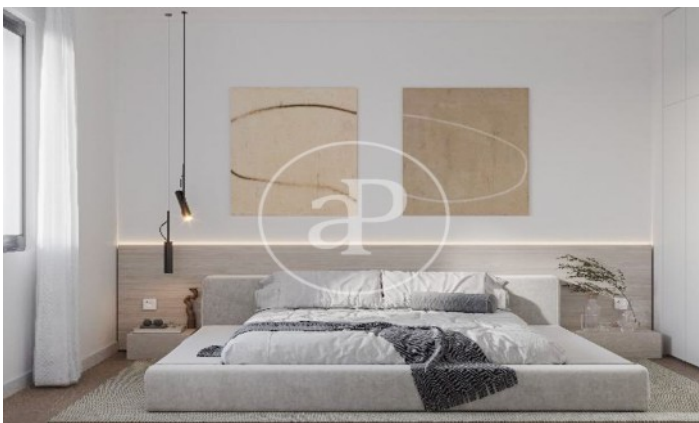
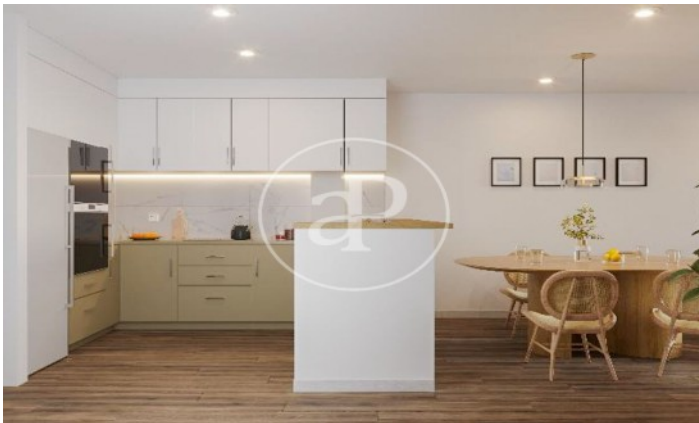
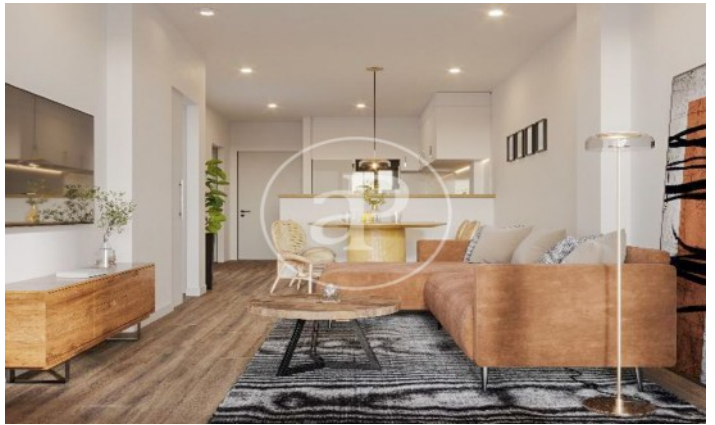
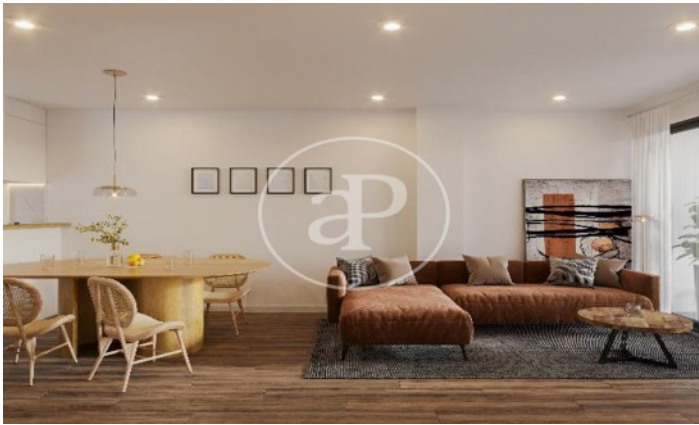
Superficie 118 m² / 59 m² terraza
3 Dormitorios
2 Baños

- ✓ Calefacción
- ✓ AACC
- ✓ Terraza
- ✓ Ascensor

PRECIO A CONSULTAR

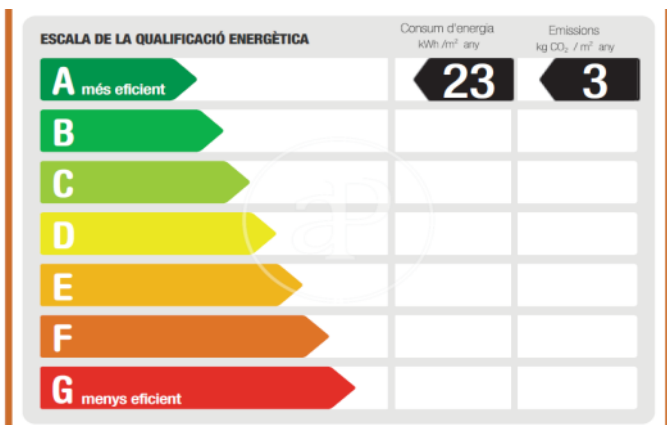
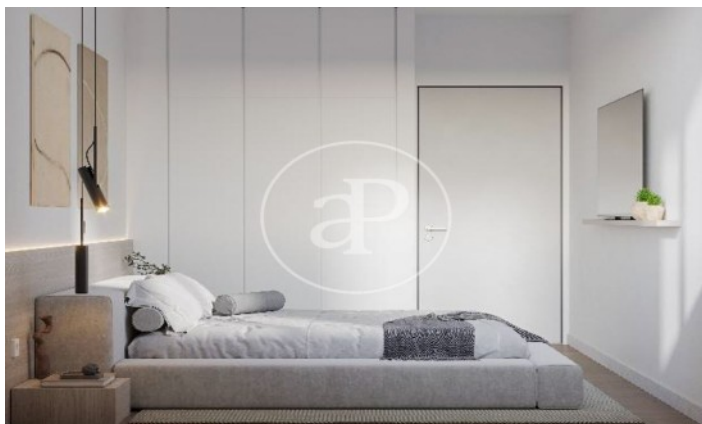
(Sants)

Ref: ONB2405010



(Sants)

Ref: ONB2405010



Los datos de cada inmueble no son parte de una oferta o contrato. No debe considerar exactos o factuales las declaraciones hechas por aProperties, verbalmente o por escrito, respecto del inmueble, el estado en que se encuentra o su valor. Las fotografías sólo muestran partes determinadas del inmueble tal y como eran en el momento que se tomaron. Las áreas, dimensiones y las distancias que se proporcionan sólo son aproximadas y deben ser comprobadas por el cliente. Las imágenes generadas por ordenador solo son una indicación de la posible apariencia del inmueble, y pueden cambiar en cualquier momento. La información respecto a un inmueble es susceptible de cambiar en cualquier momento.

Para más información o para concertar una cita

Tel: 93 528 89 08

apropertiesbarcelona@aproperties.es

<https://www.aproperties.es>