

(Torre en Conill)

Ref: ONV2405001



## Promoción de Obra Nueva en Torre en Conill

Le presentamos una exclusiva promoción de 11 viviendas unifamiliares en la urbanización Torre en Conill, junto al campo de golf Escorpión y cerca de Valencia. Estas viviendas ofrecen un entorno tranquilo y todas las comodidades modernas. El proyecto incluye tres tipos de viviendas con un diseño y estética similar, destacando un estilo mediterráneo único. Utilizamos materiales de alta calidad como madera de iroko, morteros en color arena y pavimentos de barro cocido en los patios interiores. Conexión Interior-Exterior: Jardín privado y piscina en cada vivienda, con patios interiores y pavimento de microcemento para una transición fluida entre interior y exterior. Planta Baja: Zona de día, con espacios amplios y funcionales. Planta Primera: Zona de noche, con cuatro habitaciones y tres baños, incluyendo un baño en suite en la habitación principal. Cocina: Totalmente equipada con isla central, armarios de suelo a techo, campana extractora integrada y lavadero amplio. Carpintería: Exterior de aluminio minimalista e interior de madera de roble, con puertas y armarios empot [...]

Betera / Torre en Conill

Unidad pr 2B

Finalización Q2 2025

### CARACTERÍSTICAS

Superficie 302 m<sup>2</sup> / 501 m<sup>2</sup> terraza

4 Dormitorios

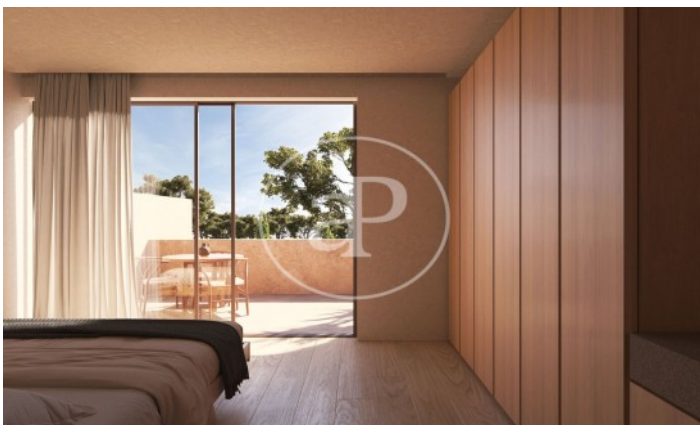
3 Baños

- ✓ Vistas
- ✓ Calefacción
- ✓ AACC
- ✓ Terraza
- ✓ Patio
- ✓ Piscina
- ✓ Tiene parking

Precio 815,000 €

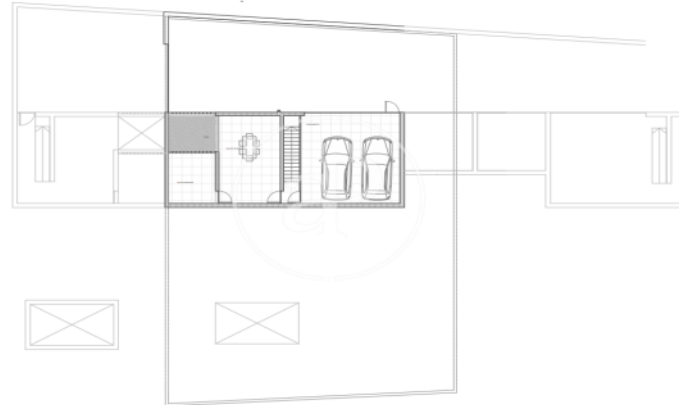
(Torre en Conill)

Ref: ONV2405001



(Torre en Conill)

Ref: ONV2405001



Los datos de cada inmueble no son parte de una oferta o contrato. No debe considerar exactos o factuales las declaraciones hechas por aProperties, verbalmente o por escrito, respecto del inmueble, el estado en que se encuentra o su valor. Las fotografías sólo muestran partes determinadas del inmueble tal y como eran en el momento que se tomaron. Las áreas, dimensiones y las distancias que se proporcionan sólo son aproximadas y deben ser comprobadas por el cliente. Las imágenes generadas por ordenador solo son una indicación de la posible apariencia del inmueble, y pueden cambiar en cualquier momento. La información respecto a un inmueble es susceptible de cambiar en cualquier momento.

Para más información o para concertar una cita

Tel: 96 128 59 65

[apropertiesvalencia@aproperties.es](mailto:apropertiesvalencia@aproperties.es)

<https://www.aproperties.es>