

(El Olivar de Mirabal)

Ref: ONM2405002



## Promoción de Obra Nueva en Boadilla

Descubre esta excepcional promoción de chalets adosados de obra nueva en Boadilla del Monte. Situada en una urbanización tranquila y segura, con vigilancia las 24 horas, esta promoción es ideal para quienes buscan calidad de vida. En la planta baja, te recibirá un amplio vestíbulo, seguido de un despacho, un salón-comedor, una cocina independiente y un baño completo. Además, podrás disfrutar de un generoso jardín privado, con la opción de instalar una piscina. La primera planta alberga cuatro dormitorios con armarios empotrados. El dormitorio principal cuenta con baño en suite y bañera de hidromasaje. Los otros dormitorios comparten dos baños completos, y dos de ellos tienen acceso a terrazas privadas. En la planta sótano, encontrarás un dormitorio adicional, un baño completo, un lavadero y un espacio versátil que puede ser utilizado como sala de juegos o segunda sala de estar. Esta planta también tiene acceso directo al parking comunitario, que incluye tres plazas de garaje y un trastero. La urbanización dispone de una piscina y una pista [...]

Boadilla del Monte /  
El Olivar de Mirabal  
Unidad pr 2G  
Finalización Q2 2024

### CARACTERÍSTICAS

Superficie 385 m<sup>2</sup> / 37 m<sup>2</sup> terraza  
5 Dormitorios  
5 Baños

- ✓ Vistas
- ✓ Calefacción
- ✓ AACC
- ✓ Terraza
- ✓ Patio
- ✓ Piscina
- ✓ Vigilancia
- ✓ Tiene parking

Precio 995,000 €

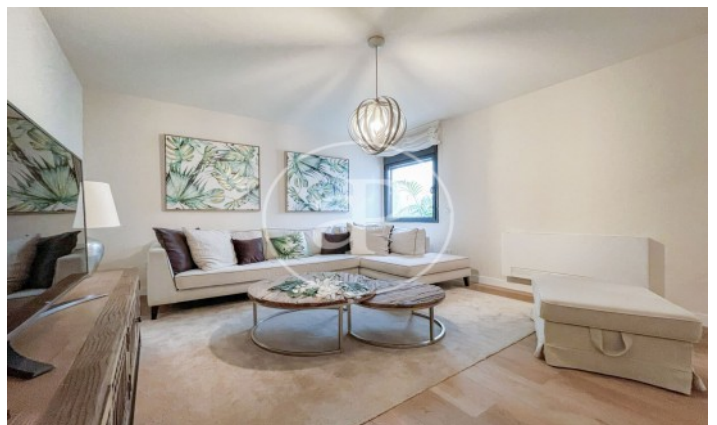
(El Olivar de Mirabal)

Ref: ONM2405002



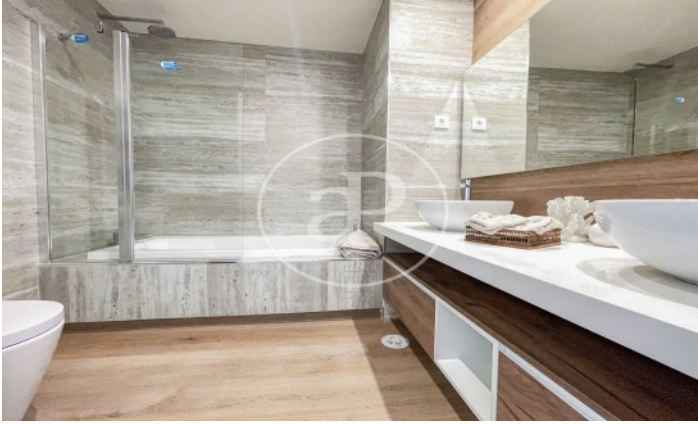
(El Olivar de Mirabal)

Ref: ONM2405002



(El Olivar de Mirabal)

Ref: ONM2405002



Los datos de cada inmueble no son parte de una oferta o contrato. No debe considerar exactos o factuales las declaraciones hechas por aProperties, verbalmente o por escrito, respecto del inmueble, el estado en que se encuentra o su valor. Las fotografías sólo muestran partes determinadas del inmueble tal y como eran en el momento que se tomaron. Las áreas, dimensiones y las distancias que se proporcionan sólo son aproximadas y deben ser comprobadas por el cliente. Las imágenes generadas por ordenador solo son una indicación de la posible apariencia del inmueble, y pueden cambiar en cualquier momento. La información respecto a un inmueble es susceptible de cambiar en cualquier momento.

Para más información o para concertar una cita

Tel: 91 800 54 65

[apropertiesmadrid@aproperties.es](mailto:apropertiesmadrid@aproperties.es)

<https://www.aproperties.es>