

(Valdemarín)

Ref: ONM2306001



## *Obra nova en venda amb terrassa a Valdemarín (Aravaca)*

Obra nova obra nova amb terrassa i vistes a la zona de Valdemarín, Aravaca., piscina, gimnàs, plaça d'aparcament, aire condicionat, armaris encastats, bugaderia, pati posterior, calefacció, consergeria i traster.

Aravaca / Valdemarín

Unitat pr 22

Finalització Q4 2025

### **CARACTERÍSTIQUES**

Superfície 210 m<sup>2</sup> / 109 m<sup>2</sup> terrassa

4 Dormitoris

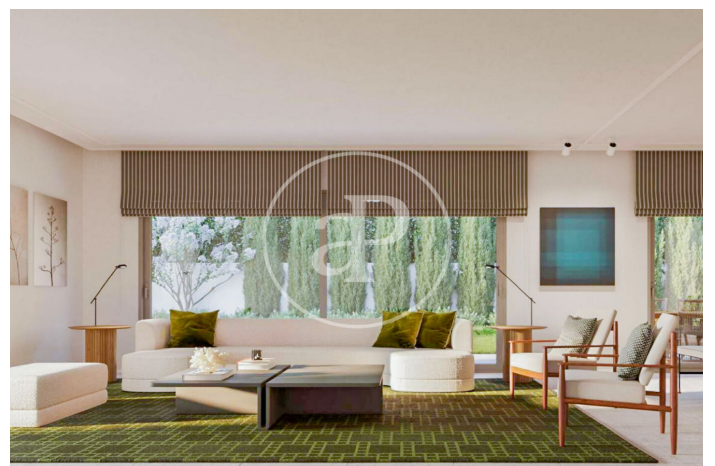
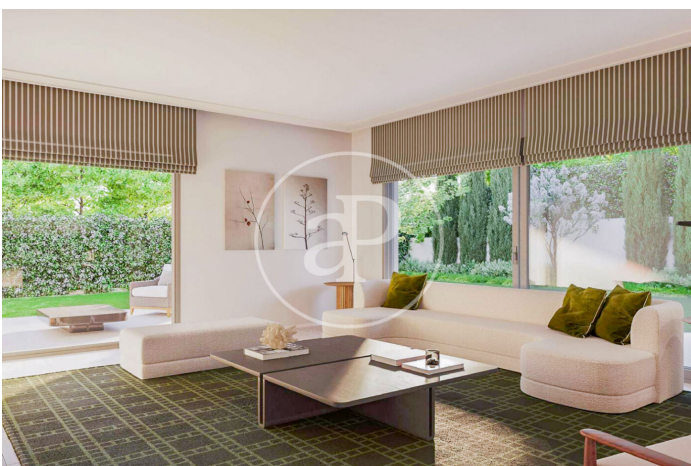
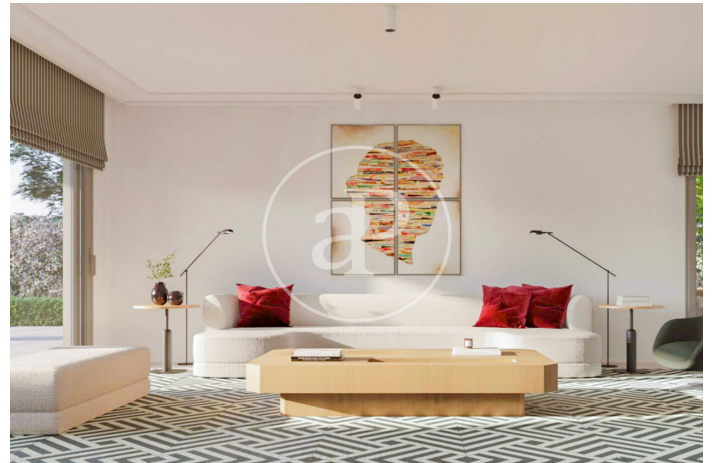
3 Banys 1 Lavabos

- ✓ Vistes
- ✓ Calefacció
- ✓ Traster
- ✓ AACC
- ✓ Terrassa
- ✓ Pati
- ✓ Piscina
- ✓ Gimnàs
- ✓ Vigilància
- ✓ Conserge
- ✓ Té parking

Preu 1,899,250 €

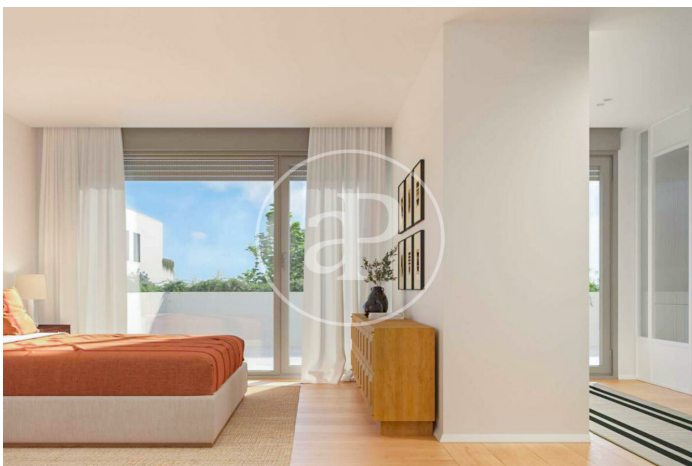
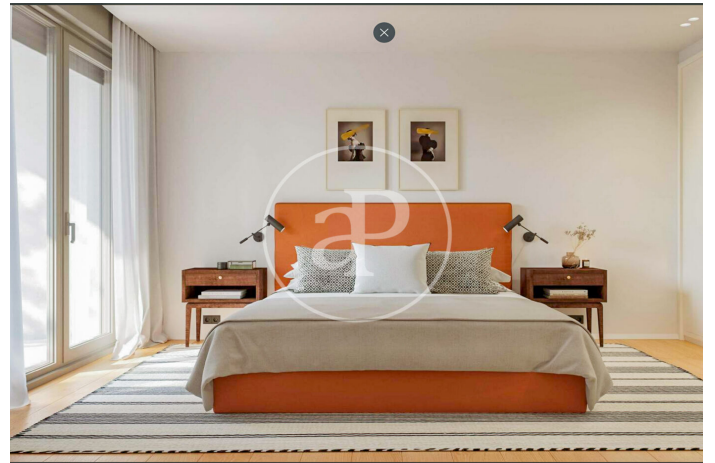
(Valdemarín)

Ref: ONM2306001



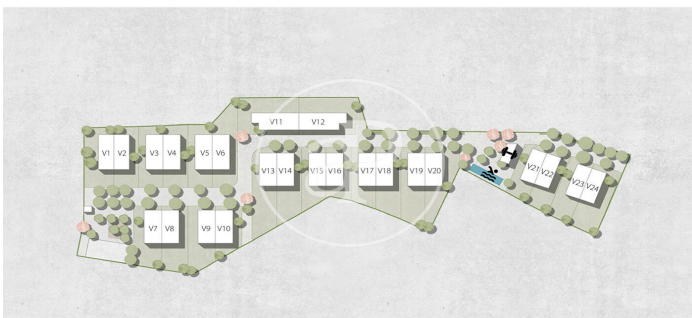
(Valdemarín)

Ref: ONM2306001



(Valdemarín)

Ref: ONM2306001



Les dades de cada immoble no són part d'una oferta o contracte. No s'ha de considerar exactes o factuais les declaracions fetes per aProperties, verbalment o per escrit, respecte de l'immoble, l'estat en què es troba o el seu valor. Les fotografies només mostren unes parts determinades de l'immoble tal com eren al moment que es van prendre. Les àrees, dimensions i les distàncies que es proporcionen només són aproximades i han de ser comprovades pel client. Les imatges generades pel l'ordinador solament són una indicació de la possible aparença de l'immoble, i poden canviar a qualsevol moment. La informació respecte a un immoble és susceptible de canviar a qualsevol moment.

Per a més informació o per concertar una cita

Tel: 91 800 54 65 [apropertiesmadrid@aproperties.es](mailto:apropertiesmadrid@aproperties.es) <https://www.aproperties.es>