

(Valdemarín)

Ref: ONM2403002



Obra nova en venda amb terrassa a Valdemarín (Aravaca)

Obra nova obra nova amb terrassa i vistes a la zona de Valdemarín, Aravaca., piscina, llar de foc, plaça d'aparcament, aire condicionat, armari encastats, bugaderia, pati posterior, calefacció i traster.

Aravaca / Valdemarín

Unitat pr C

Finalització Q4 2024

CARACTERÍSTIQUES

Superfície 680 m² / 1.500 m² terrassa

6 Dormitoris

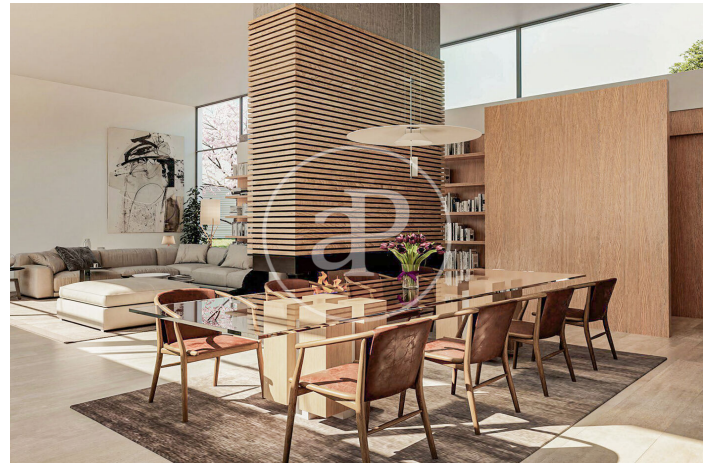
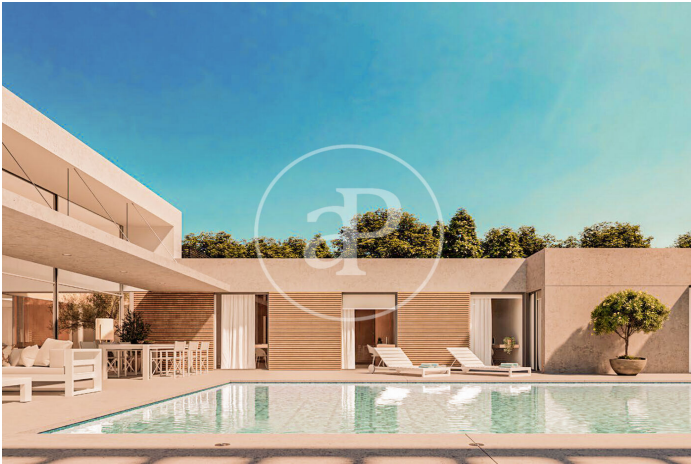
6 Banys

- ✓ Vistes
- ✓ Calefacció
- ✓ Traster
- ✓ AACC
- ✓ Terrassa
- ✓ Pati
- ✓ Piscina
- ✓ Té parking

Preu 4,400,000 €

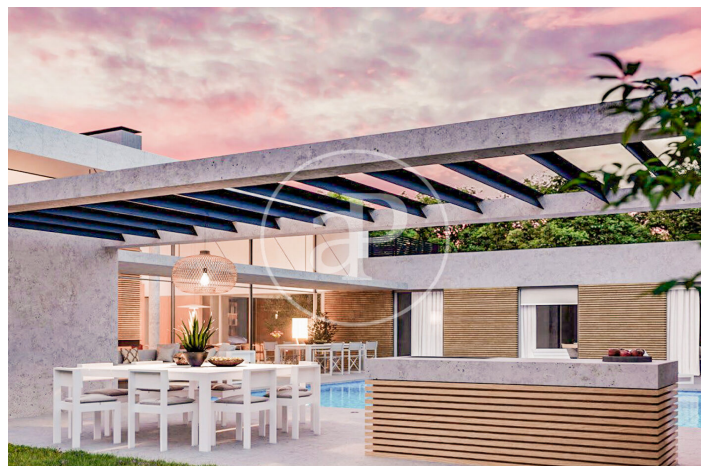
(Valdemarín)

Ref: ONM2403002



(Valdemarín)

Ref: ONM2403002



(Valdemarín)

Ref: ONM2403002



Les dades de cada immoble no són part d'una oferta o contracte. No s'ha de considerar exactes o factuais les declaracions fetes per aProperties, verbalment o per escrit, respecte de l'immoble, l'estat en què es troba o el seu valor. Les fotografies només mostren unes parts determinades de l'immoble tal com eren al moment que es van prendre. Les àrees, dimensions i les distàncies que es proporcionen només són aproximades i han de ser comprovades pel client. Les imatges generades pel l'ordinador solament són una indicació de la possible aparença de l'immoble, i poden canviar a qualsevol moment. La informació respecte a un immoble és susceptible de canviar a qualsevol moment.

Per a més informació o per concertar una cita

Tel: 91 800 54 65 apropertiesmadrid@aproperties.es <https://www.aproperties.es>