

(Torre en Conill)

Ref: ONV2404002



Obra nova en venda amb vistes a Torre en Conill (Betera)

Obra nova obra nova amb vistes a la zona de Torre en Conill, Betera. La propietat disposa de 4 dormitoris, 2 banys, piscina, plaça d'aparcament, aire condicionat, armaris encastats i calefacció.

Betera / Torre en Conill
Unitat pr 2
Finalització Q3 2024

CARACTERÍSTIQUES

Superfície 160 m²
4 Dormitoris
2 Banys

- ✓ Vistes
- ✓ Calefacció
- ✓ AACC
- ✓ Té parking

Preu 530,000 €

(Torre en Conill)

Ref: ONV2404002



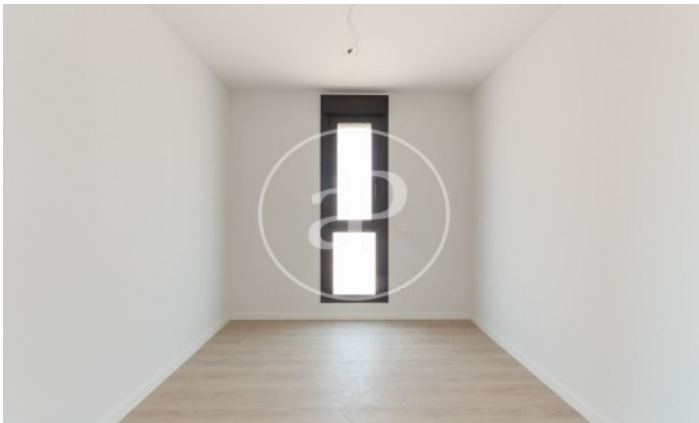
(Torre en Conill)

Ref: ONV2404002



(Torre en Conill)

Ref: ONV2404002



Les dades de cada immoble no són part d'una oferta o contracte. No s'ha de considerar exactes o factuais les declaracions fetes per aProperties, verbalment o per escrit, respecte de l'immoble, l'estat en què es troba o el seu valor. Les fotografies només mostren unes parts determinades de l'immoble tal com eren al moment que es van prendre. Les àrees, dimensions i les distàncies que es proporcionen només són aproximades i han de ser comprovades pel client. Les imatges generades pel l'ordinador solament són una indicació de la possible aparença de l'immoble, i poden canviar a qualsevol moment. La informació respecte a un immoble és susceptible de canviar a qualsevol moment.

Per a més informació o per concertar una cita

Tel: 96 128 59 65

apropertiesvalencia@aproperties.es

<https://www.aproperties.es>