

(Torre en Conill)

Ref: ONV2405001



## *Obra nova en venda amb terrassa a Torre en Conill (Betera)*

Obra nova obra nova amb terrassa i vistes a la zona de Torre en Conill, Betera., piscina, plaça d'aparcament, aire condicionat, armaris encastats, pati posterior i calefacció.

Betera / Torre en Conill

Unitat pr 3B

Finalització Q2 2025

### **CARACTERÍSTIQUES**

Superfície 320 m<sup>2</sup> / 500 m<sup>2</sup> terrassa

4 Dormitoris

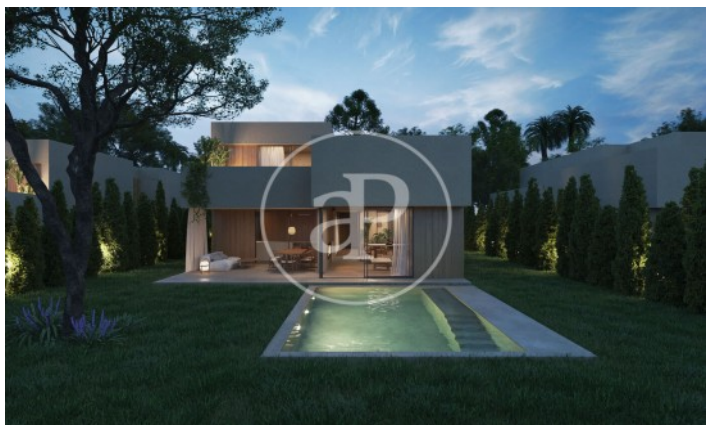
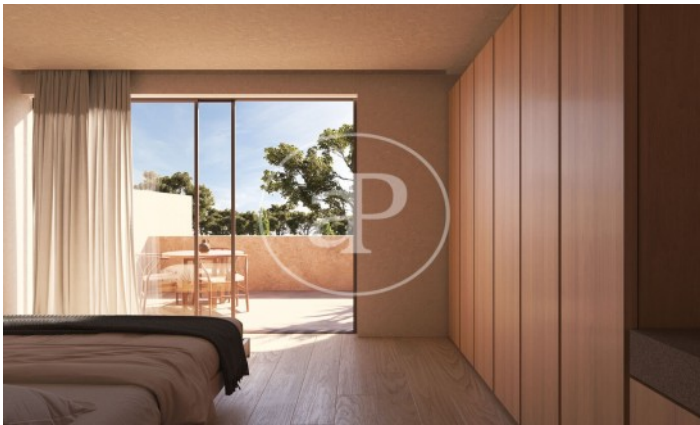
3 Banys

- ✓ Vistes
- ✓ Calefacció
- ✓ AACC
- ✓ Terrassa
- ✓ Pati
- ✓ Piscina
- ✓ Té parking

Preu 815,000 €

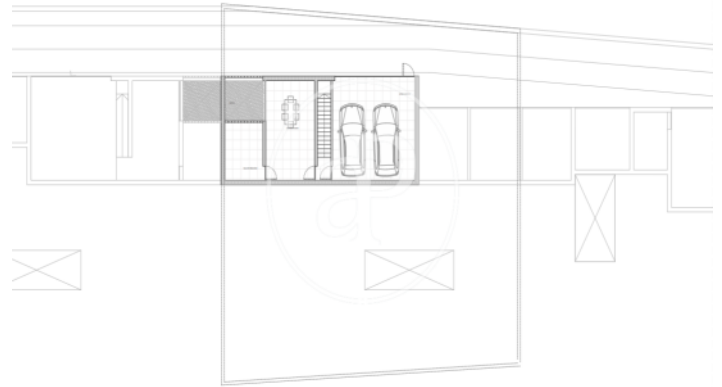
(Torre en Conill)

Ref: ONV2405001



(Torre en Conill)

Ref: ONV2405001



Les dades de cada immoble no són part d'una oferta o contracte. No s'ha de considerar exactes o factuais les declaracions fetes per aProperties, verbalment o per escrit, respecte de l'immoble, l'estat en què es troba o el seu valor. Les fotografies només mostren unes parts determinades de l'immoble tal com eren al moment que es van prendre. Les àrees, dimensions i les distàncies que es proporcionen només són aproximades i han de ser comprovades pel client. Les imatges generades pel l'ordinador solament són una indicació de la possible aparença de l'immoble, i poden canviar a qualsevol moment. La informació respecte a un immoble és susceptible de canviar a qualsevol moment.

Per a més informació o per concertar una cita

Tel: 96 128 59 65

[apropertiesvalencia@aproperties.es](mailto:apropertiesvalencia@aproperties.es)

<https://www.aproperties.es>