

(Palmanova)

Ref: ONPM2405003



## Obra nova en venda a Palmanova

Nesea II ofereix la combinació perfecta entre modernitat, qualitat i comoditat. Als habitatges s'han disposat les millors qualitats, els nivells més alts de confort i l'eficiència energètica més avantguardista adaptada a les necessitats actuals. Els habitatges d'AEDAS Homes estan pensats per adaptar-se a les vostres necessitats presents i futures satisfent les vostres preferències d'espai. Per això, en algunes tipologies d'habitatge, Nesea II us ofereix dues distribucions entre les quals podreu triar: › Saló-menjador i cuina independent. › Cuina oberta al saló. El teu habitatge s'adapta al teu estil de vida. Fes una ullada als plànols que més s'ajusten als teus gustos i preferències i tria la que serà el teu futur habitatge. II-luminació: Finestres de gran dimensió per maximitzar la llum natural Qualitat tèrmica: Aïllament adaptat a necessitats climàtiques Manual d'usuari: Orientació sobre l'ús eficient de l'edifici Innovació: Noves estratègies per maximitzar el benefici mediambiental Energies renovabl [...]

Calvià / Palmanova

Unitat 2 C

Finalització Q4 2025

### CARACTERÍSTIQUES

Superfície 54 m<sup>2</sup> / 6 m<sup>2</sup> terrassa

1 Dormitoris

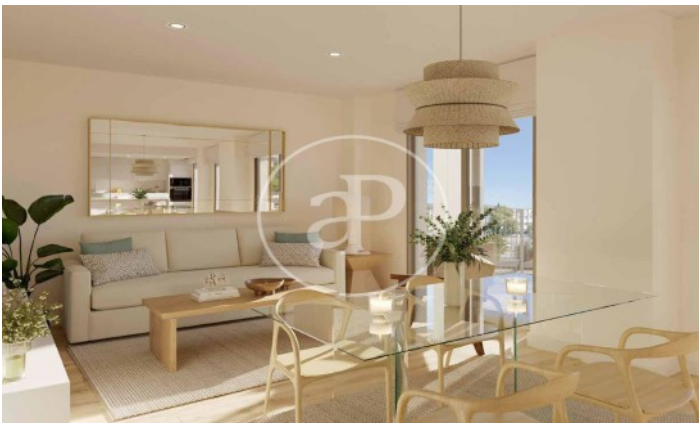
1 Banys

- ✓ Vistes
- ✓ Calefacció
- ✓ Moblat
- ✓ Traster
- ✓ AACC
- ✓ Terrassa
- ✓ Pati
- ✓ Piscina
- ✓ Gimnàs
- ✓ Ascensor
- ✓ Té parking

Preu 355,000 €

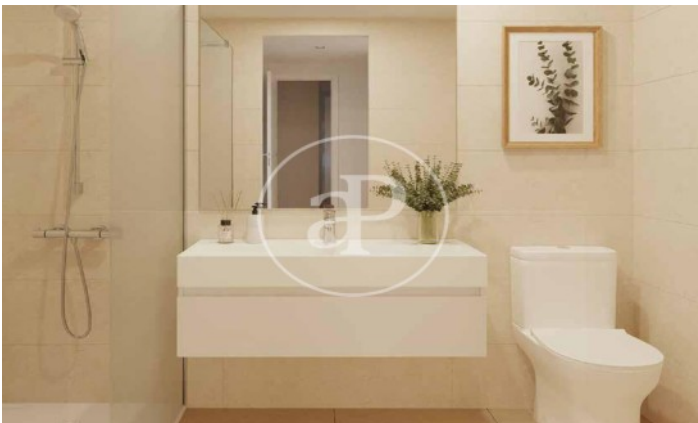
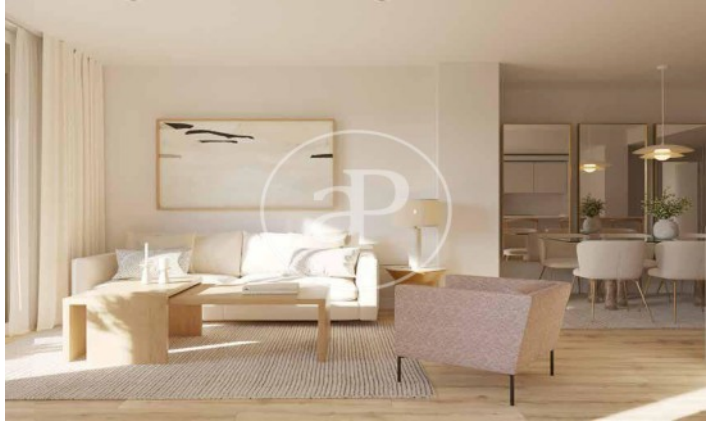
(Palmanova)

Ref: ONPM2405003



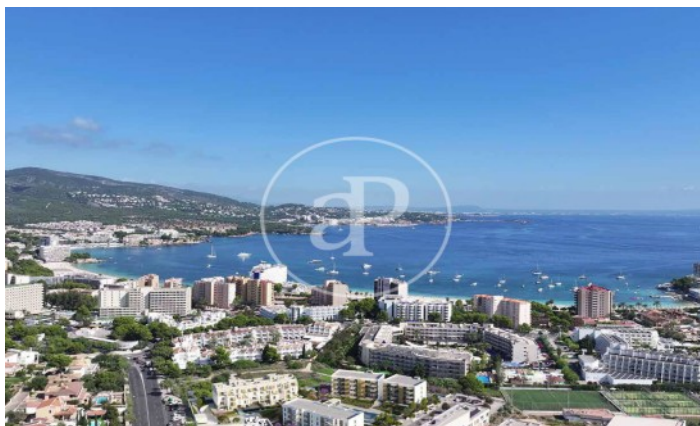
(Palmanova)

Ref: ONPM2405003



(Palmanova)

Ref: ONPM2405003



Les dades de cada immoble no són part d'una oferta o contracte. No s'ha de considerar exactes o factuais les declaracions fetes per aProperties, verbalment o per escrit, respecte de l'immoble, l'estat en què es troba o el seu valor. Les fotografies només mostren unes parts determinades de l'immoble tal com eren al moment que es van prendre. Les àrees, dimensions i les distàncies que es proporcionen només són aproximades i han de ser comprovades pel client. Les imatges generades pel l'ordinador solament són una indicació de la possible aparença de l'immoble, i poden canviar a qualsevol moment. La informació respecte a un immoble és susceptible de canviar a qualsevol moment.

Per a més informació o per concertar una cita

Tel: 871 16 01 60

[apropertiespalma@aproperties.es](mailto:apropertiespalma@aproperties.es)

<https://www.aproperties.es>