

(La Pobla de Vallbona)

Ref: ONV2401002



## *Obra nova en venda amb terrassa a La Pobla de Vallbona*

Obra nova amb terrassa i vistes a la zona de La Pobla de Vallbona., piscina, aire condicionat, armaris encastats, pati posterior i calefacció.

La Pobla de Vallbona  
Unitat pr  
Finalització Q2 2025

### **CARACTERÍSTIQUES**

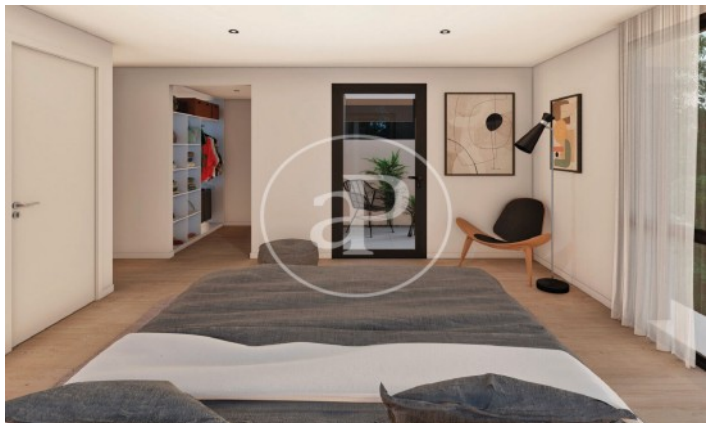
Superfície 142 m<sup>2</sup> / 189 m<sup>2</sup> terrassa  
4 Dormitoris  
3 Banys

- ✓ Vistes
- ✓ Calefacció
- ✓ AACC
- ✓ Terrassa
- ✓ Pati
- ✓ Piscina

Preu 324,000 €

(La Pobla de Vallbona)

Ref: ONV2401002

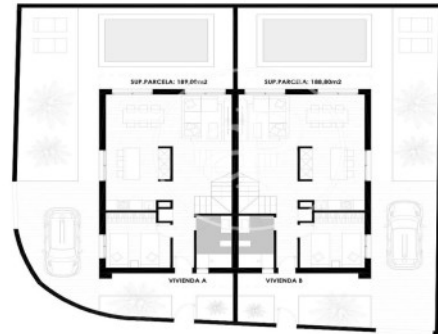


(La Pobla de Vallbona)

Ref: ONV2401002

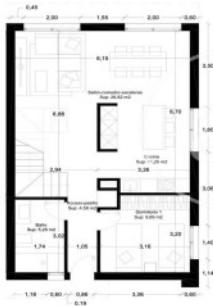


PLANTA GENERAL



COTAS Y SUPERFICIES

Planta Baja | Vivienda Tipo



CUADRO DE SUPERFICIES		
DESCRIPCION	SUP.UTA	SUP.CONS
Acceso-pasillo	4,38 m <sup>2</sup>	
Baño	5,25 m <sup>2</sup>	
Dormitorio 1	9,87 m <sup>2</sup>	
Cocina	11,25 m <sup>2</sup>	
Sala-Bcomedor-Escritorio	28,82 m <sup>2</sup>	
Acceso - cubierto	2,40 m <sup>2</sup>	
Terrazo en exterior	3,25 m <sup>2</sup>	
<b>TOTAL PLANTA BAJA</b>	<b>67,81 m<sup>2</sup></b>	<b>71,73 m<sup>2</sup></b>
Pasillo	4,37 m <sup>2</sup>	
Escritorio	4,77 m <sup>2</sup>	
Dormitorio 2	11,76 m <sup>2</sup>	
Dormitorio 3	10,44 m <sup>2</sup>	
Baño	4,88 m <sup>2</sup>	
Dormitorio principal	11,14 m <sup>2</sup>	
Vestidor	4,88 m <sup>2</sup>	
Baño en suite	4,88 m <sup>2</sup>	
Terrazo desnudo exterior	4,18 m <sup>2</sup>	
<b>TOTAL PLANTA PRIMERA</b>	<b>62,45 m<sup>2</sup></b>	<b>71,87 m<sup>2</sup></b>
<b>TOTAL VIVIENDA</b>	<b>130,13 m<sup>2</sup></b>	<b>143,60 m<sup>2</sup></b>
<b>TOTAL SUPERFICIES SINDEBENES</b>	<b>49,89 m<sup>2</sup></b>	
<b>TOTAL CONTRIBUTO</b>	<b>314,81 m<sup>2</sup></b>	

COTAS Y SUPERFICIES

Planta 1ª | Vivienda Tipo



CUADRO DE SUPERFICIES		
DESCRIPCION	SUP.UTA	SUP.CONS
Acceso-pasillo	4,38 m <sup>2</sup>	
Baño	5,25 m <sup>2</sup>	
Dormitorio 1	9,87 m <sup>2</sup>	
Cocina	11,25 m <sup>2</sup>	
Sala-Bcomedor-Escritorio	28,82 m <sup>2</sup>	
Acceso - cubierto	2,40 m <sup>2</sup>	
Terrazo en exterior	3,25 m <sup>2</sup>	
<b>TOTAL PLANTA BAJA</b>	<b>67,81 m<sup>2</sup></b>	<b>71,73 m<sup>2</sup></b>
Pasillo	4,37 m <sup>2</sup>	
Escritorio	4,77 m <sup>2</sup>	
Dormitorio 2	11,76 m <sup>2</sup>	
Dormitorio 3	10,44 m <sup>2</sup>	
Baño	4,88 m <sup>2</sup>	
Dormitorio principal	11,14 m <sup>2</sup>	
Vestidor	4,88 m <sup>2</sup>	
Baño en suite	4,88 m <sup>2</sup>	
Terrazo desnudo exterior	4,18 m <sup>2</sup>	
<b>TOTAL PLANTA PRIMERA</b>	<b>62,45 m<sup>2</sup></b>	<b>71,87 m<sup>2</sup></b>
<b>TOTAL VIVIENDA</b>	<b>130,13 m<sup>2</sup></b>	<b>143,60 m<sup>2</sup></b>
<b>TOTAL SUPERFICIES SINDEBENES</b>	<b>49,89 m<sup>2</sup></b>	
<b>TOTAL CONTRIBUTO</b>	<b>314,81 m<sup>2</sup></b>	

Les dades de cada immoble no són part d'una oferta o contracte. No s'ha de considerar exactes o factuais les declaracions fetes per aProperties, verbalment o per escrit, respecte de l'immoble, l'estat en què es troba o el seu valor. Les fotografies només mostren unes parts determinades de l'immoble tal com eren al moment que es van prendre. Les àrees, dimensions i les distàncies que es proporcionen només són aproximades i han de ser comprovades pel client. Les imatges generades pel l'ordinador solament són una indicació de la possible aparença de l'immoble, i poden canviar a qualsevol moment. La informació respecte a un immoble és susceptible de canviar a qualsevol moment.

Per a més informació o per concertar una cita

Tel: 96 128 59 65

[apropertiesvalencia@aproperties.es](mailto:apropertiesvalencia@aproperties.es)

<https://www.aproperties.es>