

(Son Ramonell - Es Figueral)

Ref: ONPM2404003



Casa en venta en Marratxi

A la zona de continua revalorització junt al gran centre comercial d'Alcampo, s'ubiquen aquestes habitatges unifamiliars equipats amb piscina i jardí privats. Amb una imatge moderna disposaran de quatre dormitoris i tres banys distribuïts en dos plantes. Entorn privilegiat molt bé comunicat amb Palma, centres comercials, tren i aeroport, però a la vegada a la zona silenciosa i familiar. Llicència d'obres en tràmits, està previst iniciar les obres a l'octubre del 2024 i la finalització de les mateixes al desembre del 2025. Planta Baja: Compuesta por porche de acceso, distribuidor, baño, dormitorio, estar-comedor y cocina. Planta Piso: Compuesta por distribuidor, lavadero, Terraza, tres dormitorios y dos baños, uno de ellos en suite. Terrassa i jardí privat amb piscina, i zona comuna amb accés a la plaça d'habitatge privat per a cada una de les habitatges. **ALTAS CALIDADES:** sate, aerotermia, carpinterias, porcelánicos, griferías y electrodomésticos de primeras marcas. Es lliuraran amb cuina moblada i equipada, armaris empotrats vestits, mobles de bany i mamp [...]

Marratxi /
Son Ramonell - Es Figueral
Unitat bj
Finalització Q2 2024

CARACTERÍSTIQUES

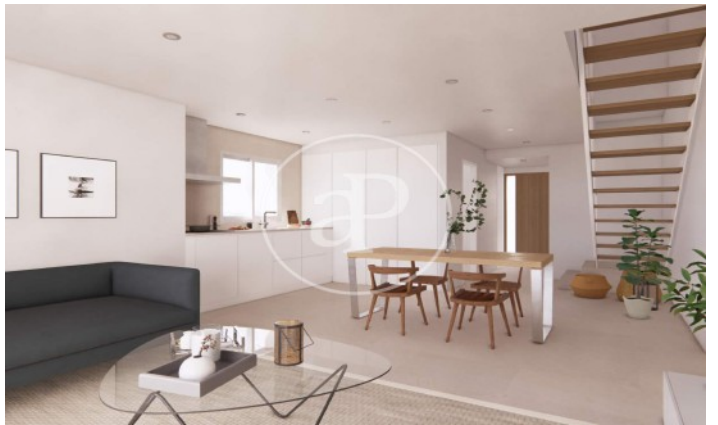
Superfície 0 m² / 23 m² terrassa
4 Dormitoris
3 Banys

- ✓ Vistes
- ✓ Calefacció
- ✓ AACC
- ✓ Terrassa
- ✓ Pati
- ✓ Piscina
- ✓ Té parking

Preu 620,000 €

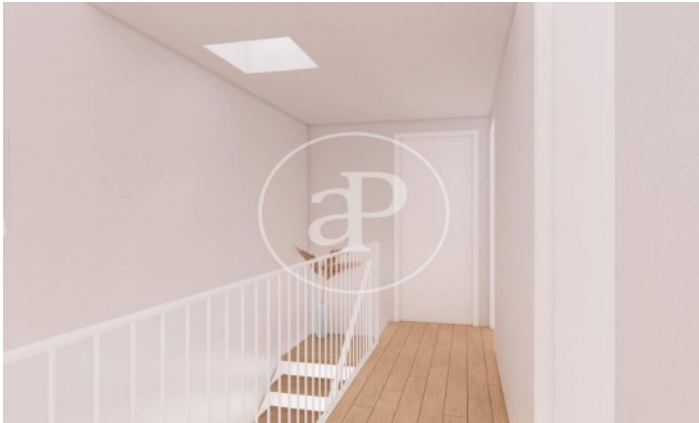
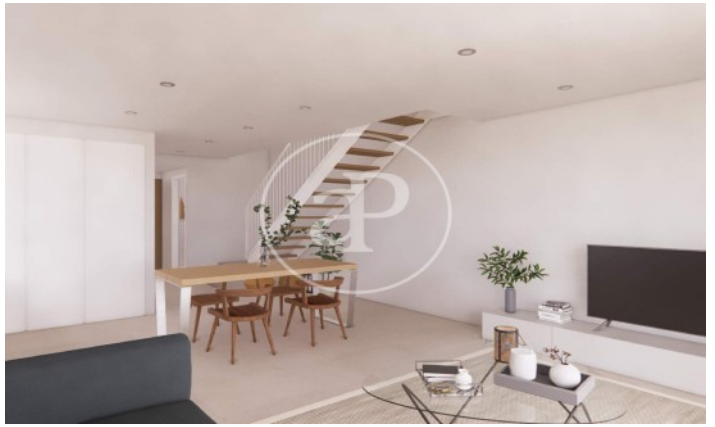
(Son Ramonell - Es Figueral)

Ref: ONPM2404003



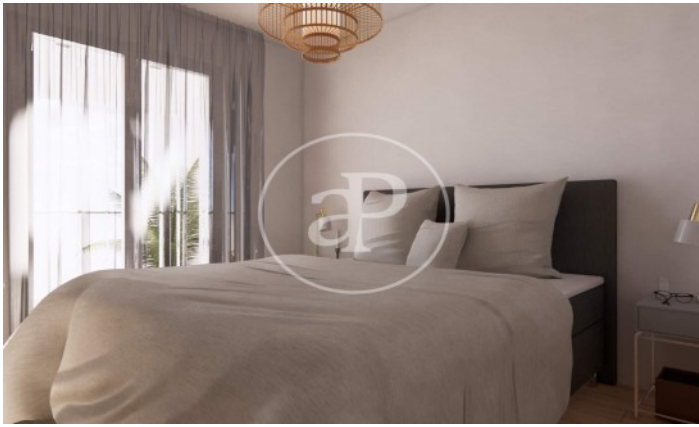
(Son Ramonell - Es Figueral)

Ref: ONPM2404003



(Son Ramonell - Es Figueral)

Ref: ONPM2404003



Les dades de cada immoble no són part d'una oferta o contracte. No s'ha de considerar exactes o factuais les declaracions fetes per aProperties, verbalment o per escrit, respecte de l'immoble, l'estat en què es troba o el seu valor. Les fotografies només mostren unes parts determinades de l'immoble tal com eren al moment que es van prendre. Les àrees, dimensions i les distàncies que es proporcionen només són aproximades i han de ser comprovades pel client. Les imatges generades pel l'ordinador solament són una indicació de la possible aparença de l'immoble, i poden canviar a qualsevol moment. La informació respecte a un immoble és susceptible de canviar a qualsevol moment.

Per a més informació o per concertar una cita

Tel: 871 16 01 60

apropertiespalma@aproperties.es

<https://www.aproperties.es>