

(Palamós)

Ref: ONB2410003



Última unitat a estrenar, vistes espectaculars, a Palamós

Estrenar un habitatge com aquest, llevar-se cada dia amb aquestes vistes espectaculars, en una zona meravellosa, és un altre nivell de vida. Un enclavament idíl·lic, però situat al casc antic de Palamós, envoltat de tots els serveis necessaris. Moure's a peu des de l'habitatge, per tota la zona comercial i encantadora de Palamós, amb els seus bars, restaurants i terrasses on degustar la típica gamba de Palamós, és un luxe. L'habitatge: Planta baixa amb terrassa de 30 m² amb vistes frontals al mar. Cuina oberta i equipada, menjador amb espais oberts, tot mirant al mar, amb finestrals enormes que proporcionen una llum natural excepcional. Espais amplis i ben distribuïts. 4 dormitoris, 2 banys (1 en suite) i 1 lavabo de cortesia. Plaça de pàrquing i traster privat.

Palamós
Unitat bj
Finalització Q4 2024

CARACTERÍSTIQUES

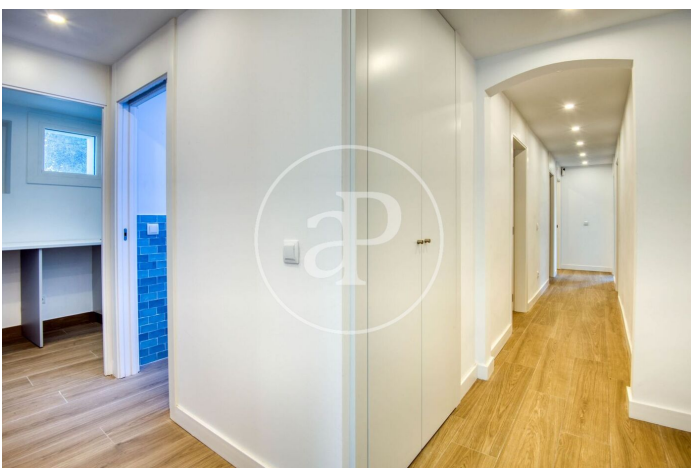
Superfície 151 m² / 12 m² terrassa
4 Dormitoris
3 Banys 1 Lavabos

- ✓ Vistes
- ✓ Calefacció
- ✓ Traster
- ✓ AACC
- ✓ Terrassa
- ✓ Té parking

Preu 695,000 €

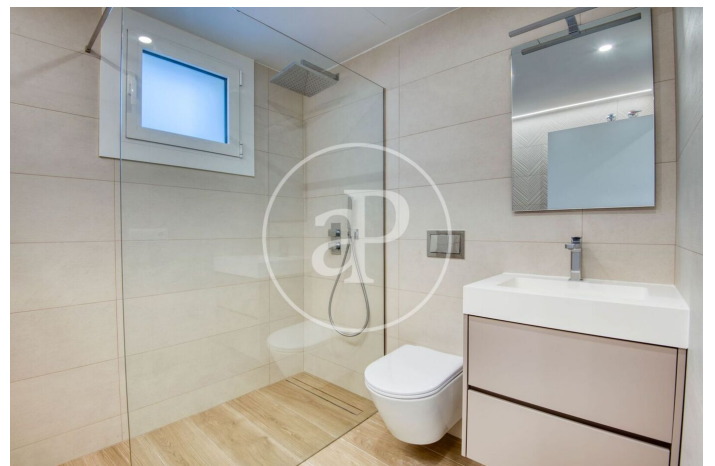
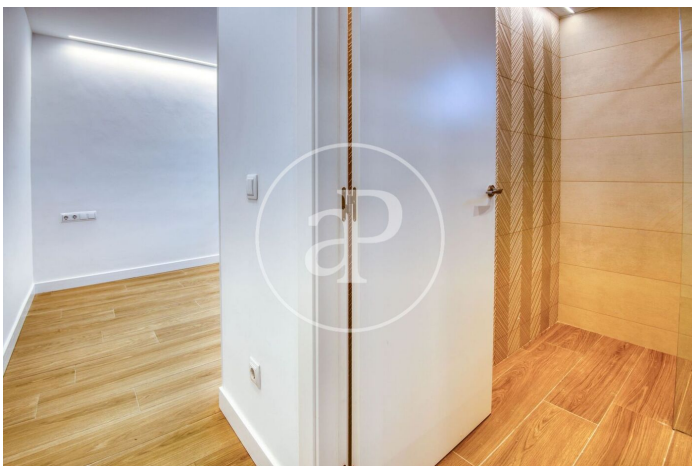
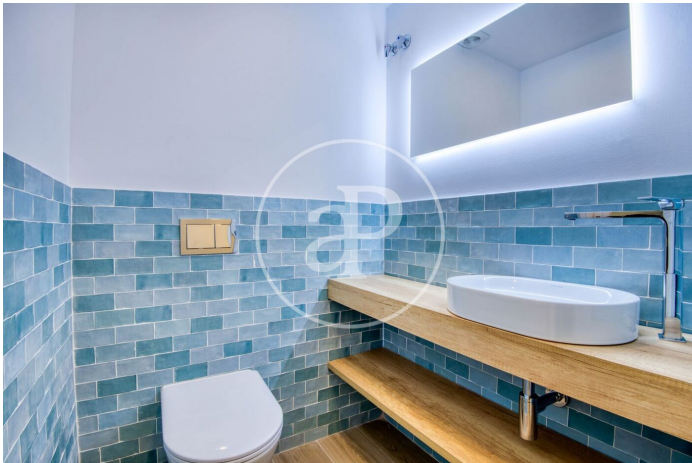
(Palamós)

Ref: ONB2410003



(Palamós)

Ref: ONB2410003



(Palamós)

Ref: ONB2410003



Les dades de cada immoble no són part d'una oferta o contracte. No s'ha de considerar exactes o factuais les declaracions fetes per aProperties, verbalment o per escrit, respecte de l'immoble, l'estat en què es troba o el seu valor. Les fotografies només mostren unes parts determinades de l'immoble tal com eren al moment que es van prendre. Les àrees, dimensions i les distàncies que es proporcionen només són aproximades i han de ser comprovades pel client. Les imatges generades pel l'ordinador solament són una indicació de la possible aparença de l'immoble, i poden canviar a qualsevol moment. La informació respecte a un immoble és susceptible de canviar a qualsevol moment.

Per a més informació o per concertar una cita

Tel: 93 528 89 08 apropertiesbarcelona@aproperties.es <https://www.aproperties.es>