

(Amanecer - S'Olivera)

Ref: ONPM2211001



### *Promoció d'obra nova a Gaspar Bennazar.*

Complex de pisos d'obra nova a lliurar el març del 2023. Ubicats a Av Gaspar Bennazar, a poca distància de la Creu Roja, S'Escorxador, plaça de bous i/o accés ràpid a la via de cintura. Aquesta àrea està en ple auge de Palma i té centres de salut, col·legis públics i concertats, comerços de tota mena i restaurants. Trobem dues tipologies de pisos, una de dos dormitoris (un en suite) amb dos banys complets i tres dormitoris (un en suite) amb dos banys complets, armaris encastrats, calefacció i aire acondicionant, menjador amb cuina integrada i sortida al balcó i/ o a la terrassa. Totes les unitats són exteriors, amb traster i possibilitat d'adquirir una plaça de pàrquing a la comunitat. A més a més, tenen un disseny molt modern i actual, amb molta llum i alt nivell de qualitats. Us imagineu viure aquí? no dubteu a contactar-nos.

Palma de Mallorca /  
Amanecer - S'Olivera  
Unitat 5 A  
Finalització Q2 2023

#### **CARACTERÍSTIQUES**

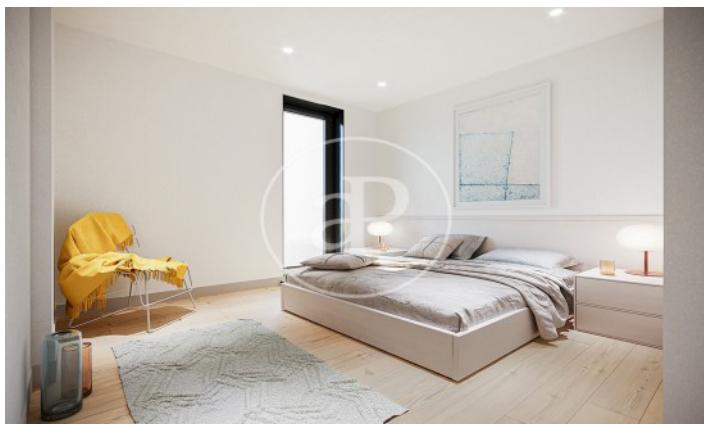
Superfície 77 m<sup>2</sup> / 4 m<sup>2</sup> terrassa  
2 Dormitoris  
2 Banys

- ✓ Vistes
- ✓ Calefacció
- ✓ Traster
- ✓ AACC
- ✓ Terrassa
- ✓ Ascensor

Preu 349,000 €

(Amanecer - S'Olivera)

Ref: ONPM2211001



Les dades de cada immoble no són part d'una oferta o contracte. No s'ha de considerar exactes o factuais les declaracions fetes per aProperties, verbalment o per escrit, respecte de l'immoble, l'estat en què es troba o el seu valor. Les fotografies només mostren unes parts determinades de l'immoble tal com eren al moment que es van prendre. Les àrees, dimensions i les distàncies que es proporcionen només són aproximades i han de ser comprovades pel client. Les imatges generades pel l'ordinador solament són una indicació de la possible aparença de l'immoble, i poden canviar a qualsevol moment. La informació respecte a un immoble és susceptible de canviar a qualsevol moment.

Per a més informació o per concertar una cita

Tel: 871 16 01 60

[apropertiespalma@aproperties.es](mailto:apropertiespalma@aproperties.es)

<https://www.aproperties.es>