

(Amanecer - S'Olivera)

Ref: ONPM2211001



Promoció d'obra nova a Gaspar Bennazar.

Complex de pisos d'obra nova a lliurar el març del 2023. Ubicats a Av Gaspar Bennazar, a poca distància de la Creu Roja, S'Escorxador, plaça de bous i/o accés ràpid a la via de cintura. Aquesta àrea està en ple auge de Palma i té centres de salut, col·legis públics i concertats, comerços de tota mena i restaurants. Trobem dues tipologies de pisos, una de dos dormitoris (un en suite) amb dos banys complets i tres dormitoris (un en suite) amb dos banys complets, armaris encastrats, calefacció i aire acondicionant, menjador amb cuina integrada i sortida al balcó i/ oa la terrassa. Totes les unitats són exteriors, amb traster i possibilitat d'adquirir una plaça de pàrquing a la comunitat. A més a més, tenen un disseny molt modern i actual, amb molta llum i alt nivell de qualitats. Us imagineu viure aquí? no dubteu a contactar-nos.

Palma de Mallorca /
Amanecer - S'Olivera

Superfície
68 m² - 110 m²
Unitats
30
Finalització
Q2 2023

- ✓ Vistes
- ✓ Calefacció
- ✓ Traster
- ✓ AACC
- ✓ Terrassa
- ✓ Ascensor

PREU A CONSULTAR

(Amanecer - S'Olivera)

Ref: ONPM2211001

Unitats en aquesta promoció

Tipus	Unitat	Superfície	Terrassa	Dormitoris	Bany	Preu	Estat
Pis	1° B	91 m ²	13 m ²	2	2	340.000 €	Reservada
Pis	1° C	72 m ²	-	2	2	233.600 €	Venuda
Pis	1° D	68 m ²	1 (6 m ²)	2	2	247.500 €	Venuda
Pis	1° E	96 m ²	6 m ²	3	2	371.000 €	Disponible
Pis	1° F	110 m ²	1 (5 m ²)	3	2	412.500 €	Disponible
Pis	2° B	91 m ²	2 (12 m ²)	2	2	360.000 €	Venuda
Pis	2° C	72 m ²	-	2	2	233.600 €	Venuda
Pis	2° D	68 m ²	1 (6 m ²)	2	2	247.500 €	Venuda
Pis	2° E	96 m ²	1 (6 m ²)	3	2	381.000 €	Disponible
Pis	2° F	110 m ²	1 (5 m ²)	3	2	429.500 €	Venuda
Pis	3° A	77 m ²	1 (4 m ²)	2	2	299.700 €	Venuda
Pis	3° C	72 m ²	-	2	2	255.500 €	Reservada
Pis	3° E	96 m ²	1 (6 m ²)	3	2	400.000 €	Disponible
Pis	3° F	110 m ²	1 (4 m ²)	3	2	455.000 €	Disponible
Pis	4° C	72 m ²	-	2	2	255.500 €	Reservada
Pis	4° E	96 m ²	1 (6 m ²)	3	2	410.000 €	Disponible
Pis	4° F	110 m ²	4 m ²	3	2	490.000 €	Reservada
Pis	5° A	77 m ²	1 (4 m ²)	2	2	349.000 €	Disponible
Pis	5° B	91 m ²	2 (12 m ²)	2	2	405.000 €	Venuda
Pis	5° C	72 m ²	-	2	2	284.700 €	Venuda
Pis	5° D	68 m ²	1 (6 m ²)	2	2	337.500 €	Disponible



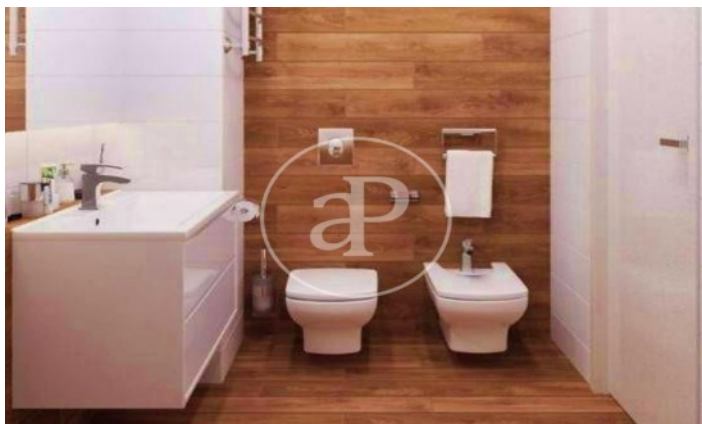
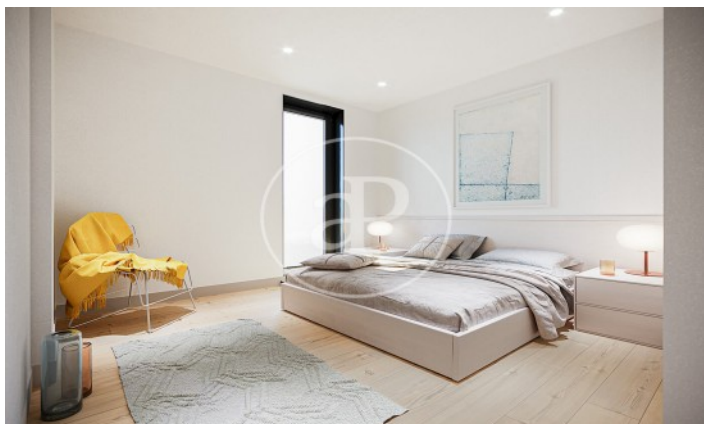
(Amanecer - S'Olivera)

Ref: ONPM2211001

Tipus	Unitat	Superfície	Terrassa	Dormitoris	Bany	Preu	Estat
Pis	5° E	96 m ²	1 (6 m ²)	3	2	489.600 €	Reservada
Pis	5° F	110 m ²	1 (4 m ²)	3	2	552.000 €	Reservada

(Amanecer - S'Olivera)

Ref: ONPM2211001



Les dades de cada immoble no són part d'una oferta o contracte. No s'ha de considerar exactes o factuais les declaracions fetes per aProperties, verbalment o per escrit, respecte de l'immoble, l'estat en què es troba o el seu valor. Les fotografies només mostren unes parts determinades de l'immoble tal com eren al moment que es van prendre. Les àrees, dimensions i les distàncies que es proporcionen només són aproximades i han de ser comprovades pel client. Les imatges generades pel l'ordinador solament són una indicació de la possible aparença de l'immoble, i poden canviar a qualsevol moment. La informació respecte a un immoble és susceptible de canviar a qualsevol moment.

Per a més informació o per concertar una cita

Tel: 871 16 01 60

apropertiespalma@aproperties.es

<https://www.aproperties.es>