

(Foners)

Ref: ONPM2405001



## Promoció d'Obra Nova en venda a Nou Llevant

A una zona de nova expansió de la ciutat de Palma, a pocs metres de la zona d'oci i restaurants del Portitxol. Arquitectura excepcional mitjançant una sincronicitat de forma, funció, bellesa i practicitat, creant un punt de referència emblemàtic. La disposició i el disseny dels apartaments maximitza la llum natural a través de les parets de vidre, integrant un concepte interior-exterior creant espais oberts amb finestres panoràmiques elèctriques, obrint-se a elegants balcons privats, preciosos jardins i terrats amb vistes panoràmiques. La promoció compta amb apartaments i pent-houses de 90 m<sup>2</sup> fins a 423 m<sup>2</sup> de superfície, amb la possibilitat de triar entre tres línies diferents de disseny interior. Cuines contemporànies i totalment equipades amb tecnologies de darrera generació Els pent-houses es beneficien d'espectaculars terrasses privades equipades amb piscina o jacuzzi, i àrees de barbacoa amb vegetació plena, dissenyades amb la privadesa en ment. Als apartaments ambients especials que brinden espais acuradament dissenyats i curulls de carà [...]

Palma de Mallorca / Foners

Unitat 6 H

Finalització Q2 2024

### CARACTERÍSTIQUES

Superfície 0 m<sup>2</sup> / 201 m<sup>2</sup> terrassa

2 Dormitoris

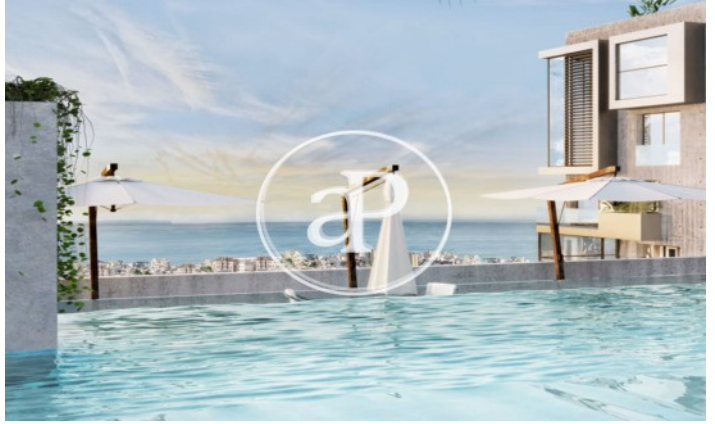
2 Banys

- ✓ Calefacció
- ✓ Traster
- ✓ AACC
- ✓ Terrassa
- ✓ Pati
- ✓ Piscina
- ✓ Gimnàs
- ✓ Ascensor
- ✓ Vigilància
- ✓ Conserge
- ✓ Té parking

Preu 3,360,000 €

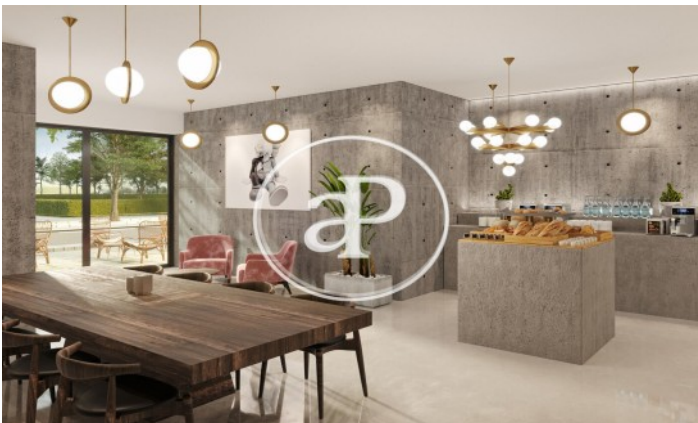
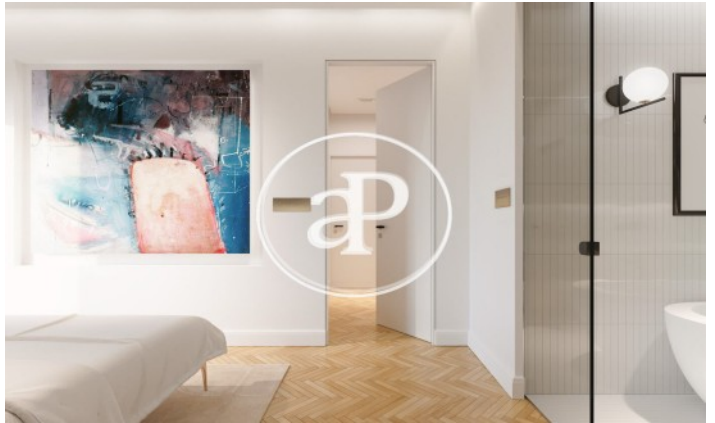
(Foners)

Ref: ONPM2405001



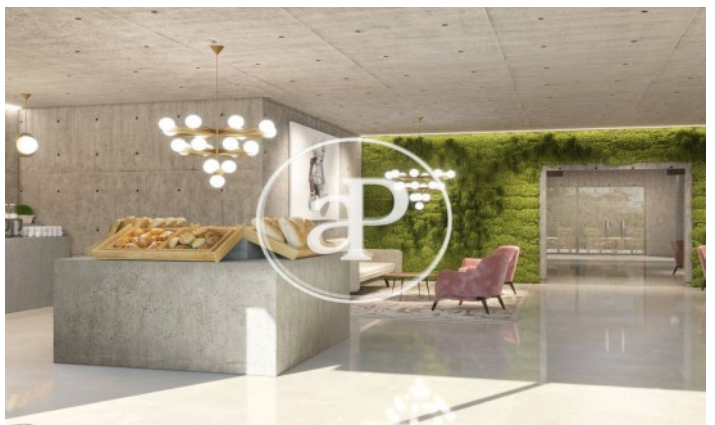
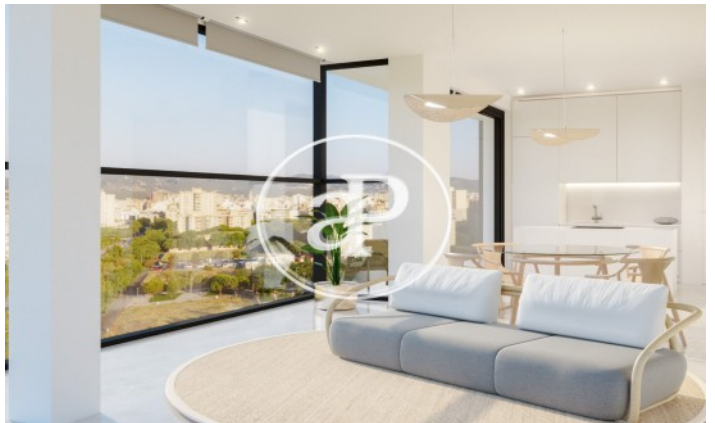
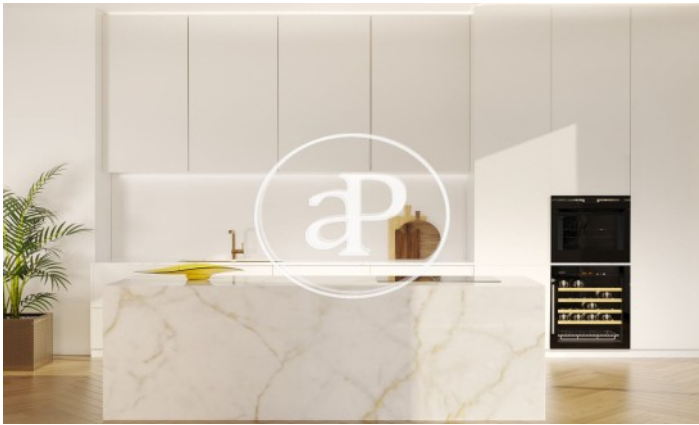
(Foners)

Ref: ONPM2405001



(Foners)

Ref: ONPM2405001



Les dades de cada immoble no són part d'una oferta o contracte. No s'ha de considerar exactes o factuais les declaracions fetes per aProperties, verbalment o per escrit, respecte de l'immoble, l'estat en què es troba o el seu valor. Les fotografies només mostren unes parts determinades de l'immoble tal com eren al moment que es van prendre. Les àrees, dimensions i les distàncies que es proporcionen només són aproximades i han de ser comprovades pel client. Les imatges generades pel l'ordinador solament són una indicació de la possible aparença de l'immoble, i poden canviar a qualsevol moment. La informació respecte a un immoble és susceptible de canviar a qualsevol moment.

Per a més informació o per concertar una cita

Tel: 871 16 01 60

[apropertiespalma@aproperties.es](mailto:apropertiespalma@aproperties.es)

<https://www.aproperties.es>