

(Polígono de Levante (Nou Llevant))

Ref: ONPM2306002



## *Obra nova en venda amb terrassa a Polígono de Levante (Nou Llevant) (Palma de Mallorca)*

Obra nova obra nova amb terrassa i vistes a la zona de Polígono de Levante (Nou Llevant), Palma de Mallorca., piscina, gimnàs, plaça d'aparcament, aire condicionat, armaris encastats, balcó, pati posterior, calefacció, consergeria i traster.

Palma de Mallorca /  
Polígono de Levante (Nou Llevant)

Unitat 3 E  
Finalització Q4 2025

### **CARACTERÍSTIQUES**

Superfície 100 m<sup>2</sup> / 41 m<sup>2</sup> terrassa  
2 Dormitoris  
2 Banys

- ✓ Vistes
- ✓ Calefacció
- ✓ Traster
- ✓ AACC
- ✓ Terrassa
- ✓ Pati
- ✓ Piscina
- ✓ Gimnàs
- ✓ Ascensor
- ✓ Vigilància
- ✓ Conserge
- ✓ Té parking

Preu 1,290,000 €

**(Polígono de Levante (Nou Llevant))**

*Ref: ONPM2306002*





(Polígono de Levante (Nou Llevant))

Ref: ONPM2306002

XOJAY



DESCRIPCIÓ	
Tipus d'habitatge	APARTAMENT
Superfície útil	76,32 m <sup>2</sup>
Superfície construïda	82,85 m <sup>2</sup>
Superfície total	82,85 m <sup>2</sup>
Superfície de coberta	82,85 m <sup>2</sup>
Superfície de planta baixa	82,85 m <sup>2</sup>

APARTAMENT 1.I

**XOPARQ**  
The Palma Residences

**XOPARQ** *OW*  
C/16, 16/163  
L'Alt de l'Alfama, 16/163  
P.O. Box 163, 07000, Palma de Mallorca, Illes Balears, Spain

XOJAY



DESCRIPCIÓ	
Tipus d'habitatge	APARTAMENT
Superfície útil	76,32 m <sup>2</sup>
Superfície construïda	82,85 m <sup>2</sup>
Superfície total	82,85 m <sup>2</sup>
Superfície de coberta	82,85 m <sup>2</sup>
Superfície de planta baixa	82,85 m <sup>2</sup>

APARTAMENT 1.H

**XOPARQ**  
The Palma Residences

**XOPARQ** *OW*  
C/16, 16/163  
L'Alt de l'Alfama, 16/163  
P.O. Box 163, 07000, Palma de Mallorca, Illes Balears, Spain

XOJAY



DESCRIPCIÓ	
Tipus d'habitatge	APARTAMENT
Superfície útil	76,32 m <sup>2</sup>
Superfície construïda	82,85 m <sup>2</sup>
Superfície total	82,85 m <sup>2</sup>
Superfície de coberta	82,85 m <sup>2</sup>
Superfície de planta baixa	82,85 m <sup>2</sup>

APARTAMENT 1.G

**XOPARQ**  
The Palma Residences

**XOPARQ** *OW*  
C/16, 16/163  
L'Alt de l'Alfama, 16/163  
P.O. Box 163, 07000, Palma de Mallorca, Illes Balears, Spain

XOJAY



DESCRIPCIÓ	
Tipus d'habitatge	APARTAMENT
Superfície útil	76,32 m <sup>2</sup>
Superfície construïda	82,85 m <sup>2</sup>
Superfície total	82,85 m <sup>2</sup>
Superfície de coberta	82,85 m <sup>2</sup>
Superfície de planta baixa	82,85 m <sup>2</sup>

APARTAMENT 1.E

**XOPARQ**  
The Palma Residences

**XOPARQ** *OW*  
C/16, 16/163  
L'Alt de l'Alfama, 16/163  
P.O. Box 163, 07000, Palma de Mallorca, Illes Balears, Spain

XOJAY



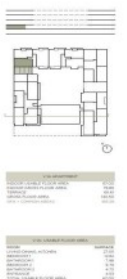
DESCRIPCIÓ	
Tipus d'habitatge	APARTAMENT
Superfície útil	76,32 m <sup>2</sup>
Superfície construïda	82,85 m <sup>2</sup>
Superfície total	82,85 m <sup>2</sup>
Superfície de coberta	82,85 m <sup>2</sup>
Superfície de planta baixa	82,85 m <sup>2</sup>

APARTAMENT 1.B

**XOPARQ**  
The Palma Residences

**XOPARQ** *OW*  
C/16, 16/163  
L'Alt de l'Alfama, 16/163  
P.O. Box 163, 07000, Palma de Mallorca, Illes Balears, Spain

XOJAY



DESCRIPCIÓ	
Tipus d'habitatge	APARTAMENT
Superfície útil	76,32 m <sup>2</sup>
Superfície construïda	82,85 m <sup>2</sup>
Superfície total	82,85 m <sup>2</sup>
Superfície de coberta	82,85 m <sup>2</sup>
Superfície de planta baixa	82,85 m <sup>2</sup>

APARTAMENT 1.A

**XOPARQ**  
The Palma Residences

**XOPARQ** *OW*  
C/16, 16/163  
L'Alt de l'Alfama, 16/163  
P.O. Box 163, 07000, Palma de Mallorca, Illes Balears, Spain

(Polígono de Levante (Nou Llevant))

Ref: ONPM2306002

XOJAY



CARACTERÍSTICAS	
Superfície útil	100,00 m <sup>2</sup>
Superfície construïda	100,00 m <sup>2</sup>
Superfície de coberta	100,00 m <sup>2</sup>
Superfície de propietat	100,00 m <sup>2</sup>
Superfície de propietat	100,00 m <sup>2</sup>
Superfície de propietat	100,00 m <sup>2</sup>

**XOPARQ CW**  
The Palma Residences

**XOPARQ**  
The Palma Residences

APARTAMENT 3.R

Les dades de cada immoble no són part d'una oferta o contracte. No s'ha de considerar exactes o factuais les declaracions fetes per aProperties, verbalment o per escrit, respecte de l'immoble, l'estat en què es troba o el seu valor. Les fotografies només mostren unes parts determinades de l'immoble tal com eren al moment que es van prendre. Les àrees, dimensions i les distàncies que es proporcionen només són aproximades i han de ser comprovades pel client. Les imatges generades pel l'ordinador solament són una indicació de la possible aparença de l'immoble, i poden canviar a qualsevol moment. La informació respecte a un immoble és susceptible de canviar a qualsevol moment.

Per a més informació o per concertar una cita

Tel: 871 16 01 60

[apropertiespalma@aproperties.es](mailto:apropertiespalma@aproperties.es)

<https://www.aproperties.es>