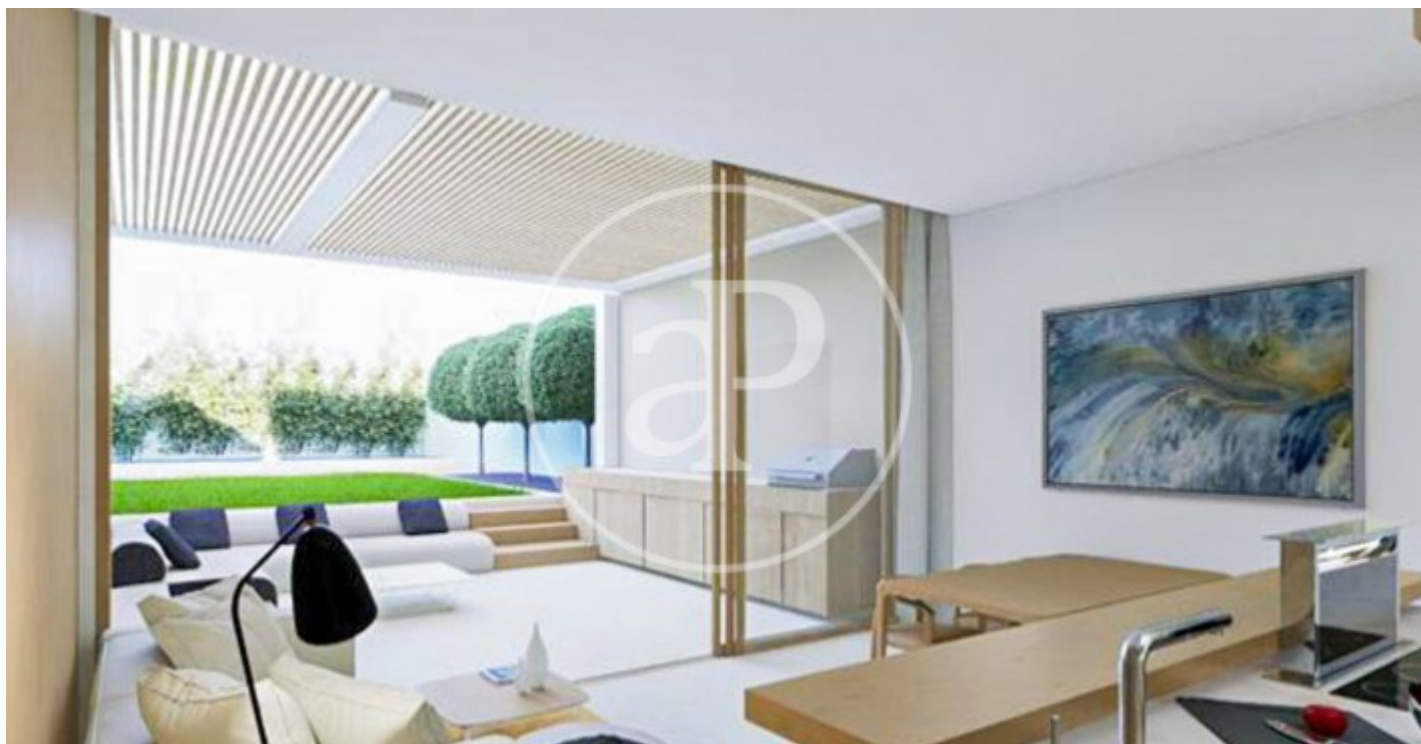


(Son Armadams)

Ref: ONPM2309006



## Promocio d'obra nova en venda a Son Armadans

Aquesta petita promoció d'obra nova en venda, s'ubica a la zona residencial de Son armadans, a un pas del Passeig Marítim, prop del Castell de Bellver i a pocs minuts a peu de Santa Catalina, on poder gaudir d'una variada oferta de restaurants i lleure, envoltat de tots els serveis, i molt ben comunicat amb tot tipus de transport, Comunitat composta per només tres veïns i tres diferents tipologies amb un disseny avantguardista, lluminosos i funcionals, amb altes qualitats, projecte previst amb finalització d'obra dins del primer trimestre de 2025. Pis duplex en planta baixa, amb jardí i piscina privada compost per un ampli saló-menjador amb cuina integrada, moblada i electrodomèstics panelats, lavabo de cortesia i coladuria, l'escala condueix a la planta superior on es troben els tres dormitoris dels quals un és en suite amb vistes al seu propi jardí i els altres dos restants comparteixen un bany complet amb plat de dutxa, amb finestres a un carrer molt tranquil Pis en planta primera amb dos dormitoris i dos banys complets, un d'ells en suite, saló-menjador amb balcó francès, cuina integrada i mob [...]

Palma de Mallorca / Son Armadams  
Unitat bj planta baixa  
Finalització Q1 2025

### CARACTERÍSTIQUES

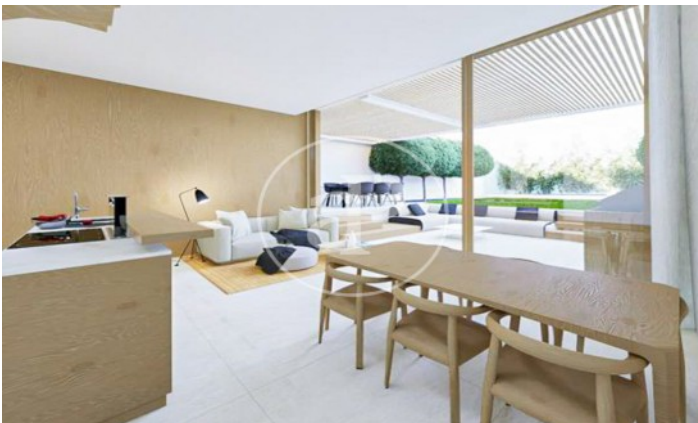
Superfície 93 m<sup>2</sup> / 120 m<sup>2</sup> terrassa  
3 Dormitoris  
2 Banys 1 Lavabos

- ✓ Calefacció
- ✓ Traster
- ✓ AACC
- ✓ Terrassa
- ✓ Pati
- ✓ Piscina
- ✓ Ascensor
- ✓ Té parking

Preu 890,000 €

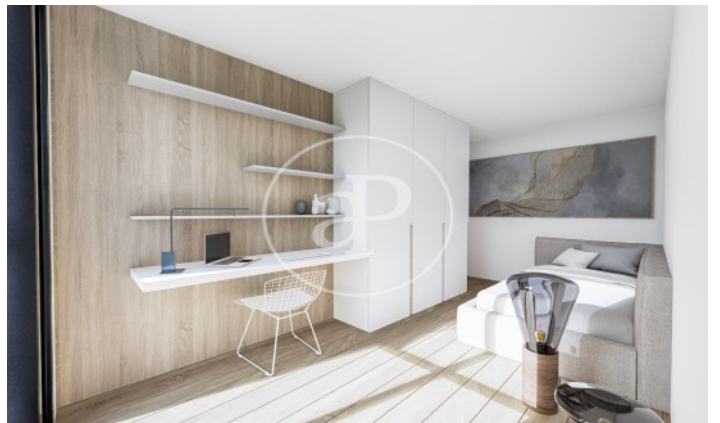
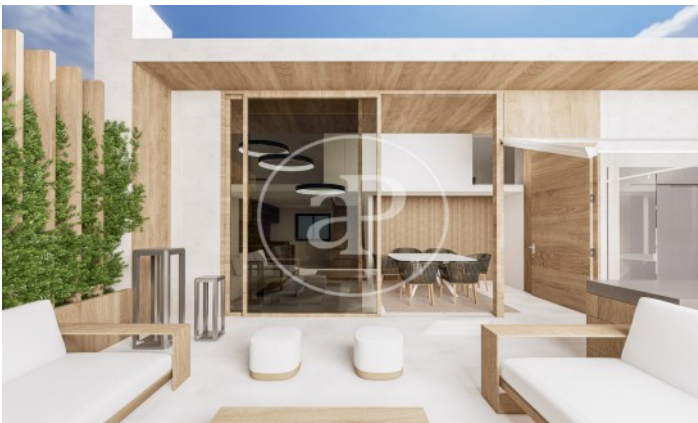
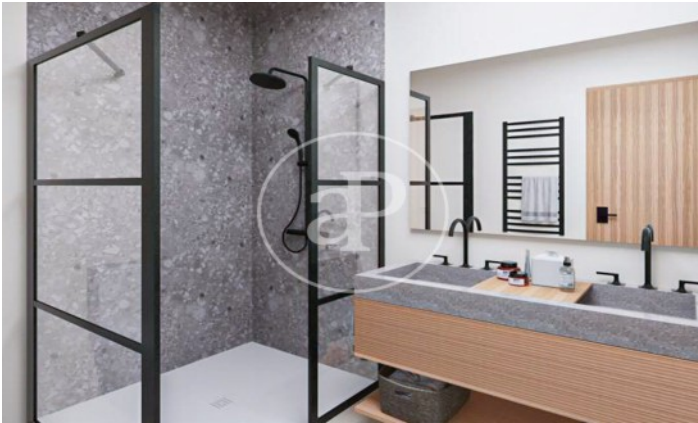
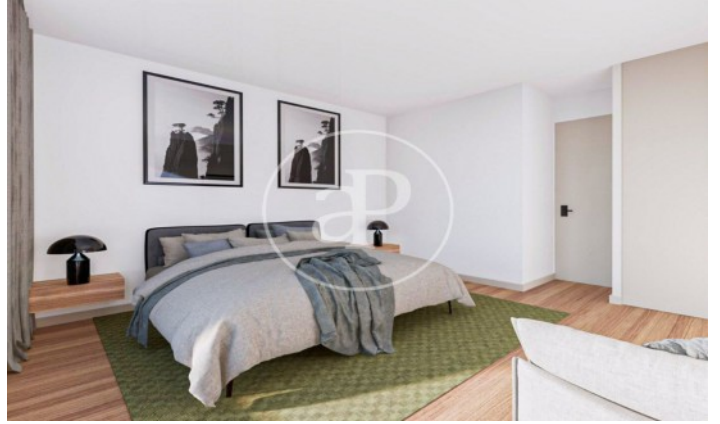
(Son Armadams)

Ref: ONPM2309006



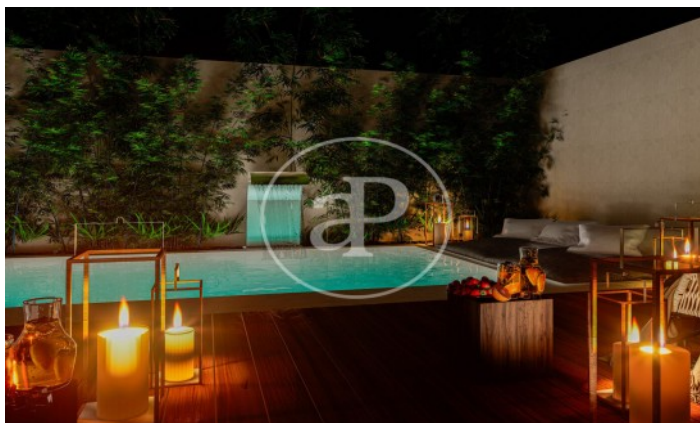
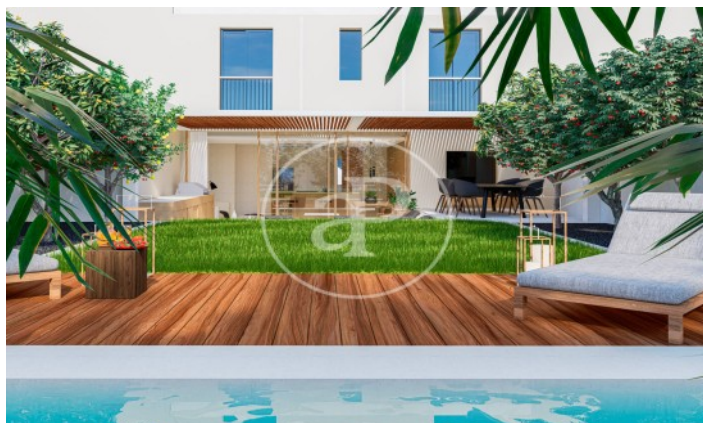
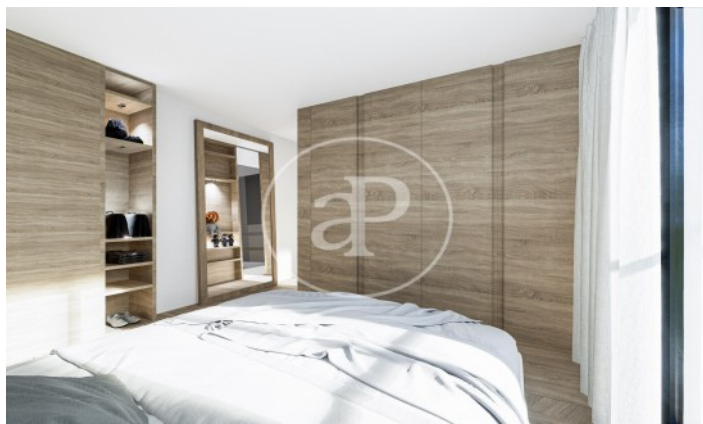
(Son Armadams)

Ref: ONPM2309006



(Son Armadams)

Ref: ONPM2309006



Les dades de cada immoble no són part d'una oferta o contracte. No s'ha de considerar exactes o factuais les declaracions fetes per aProperties, verbalment o per escrit, respecte de l'immoble, l'estat en què es troba o el seu valor. Les fotografies només mostren unes parts determinades de l'immoble tal com eren al moment que es van prendre. Les àrees, dimensions i les distàncies que es proporcionen només són aproximades i han de ser comprovades pel client. Les imatges generades pel l'ordinador solament són una indicació de la possible aparença de l'immoble, i poden canviar a qualsevol moment. La informació respecte a un immoble és susceptible de canviar a qualsevol moment.

Per a més informació o per concertar una cita

Tel: 871 16 01 60

[apropertiespalma@aproperties.es](mailto:apropertiespalma@aproperties.es)

<https://www.aproperties.es>