

(Cala Ratjada)

Ref: ONPM2305002



## *Promoción de obra nueva en venta en zona residencial de Cala Ratjada*

Ubicado en zona residencial de Cala Ratjada, ciudad costera turística, situada al noreste de Mallorca; con un extenso paseo marítimo donde se puede deleitar de una diversificada oferta gastronómica, rodeada de preciosas playas y calas como Cala Agulla o Cala Torta se encuentra este nuevo piso a estrenar en un complejo residencial de lujo con espacios comunes ajardinados, piscina, garaje y trastero. El apartamento de 102 m<sup>2</sup> construidos consta de zona de día con cocina abierta al amplio salón comedor y a su vez acceso al precioso porche de 22 m<sup>2</sup> que le permitirá disfrutar de unas fantásticas noches veraniegas. La zona de noche la componen 3 dormitorios dobles con armarios empotrados; uno de ellos con baño en suite y salida directa a la terraza, situado en la parte delantera de la vivienda, los otros dos dormitorios, al lado del distribuidor comparten un baño completo. Todo el piso está terminado en colores neutros, la cocina con un diseño actual de muebles bajos y electrodomésticos de marca Bosch, el pavimento de color hueso en gres porcelánico de gran formato, la carpintería [...]

Capdepera / Cala Ratjada

Unidad 1 B

Finalización Q2 2023

### **CARACTERÍSTICAS**

Superficie 99 m<sup>2</sup> / 19 m<sup>2</sup> terraza

3 Dormitorios

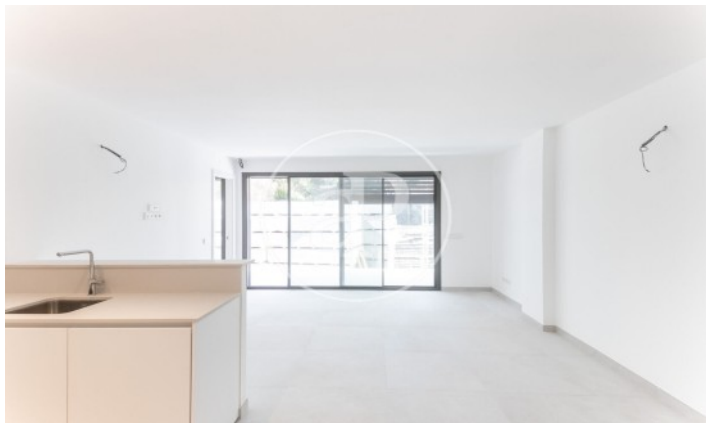
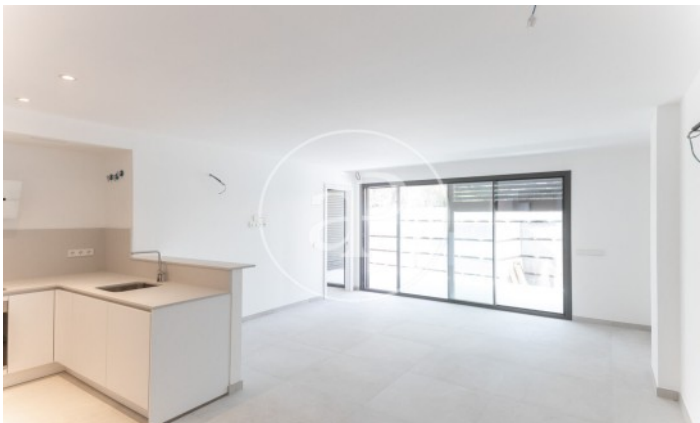
2 Baños

- ✓ Vistas
- ✓ Calefacción
- ✓ Trastero
- ✓ AACC
- ✓ Terraza
- ✓ Patio
- ✓ Piscina
- ✓ Ascensor
- ✓ Tiene parking

Precio 430,000 €

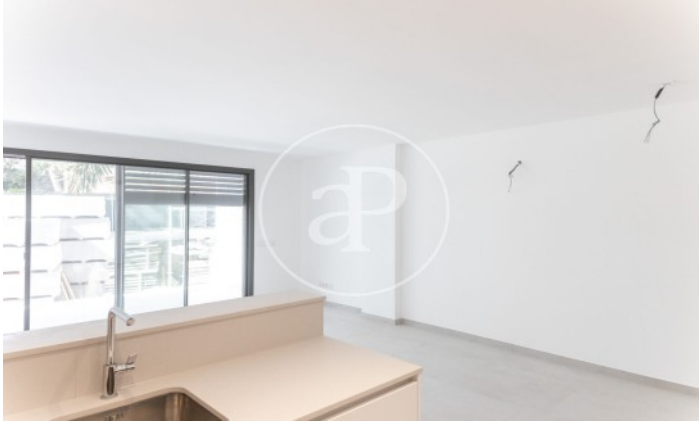
(Cala Ratjada)

Ref: ONPM2305002



(Cala Ratjada)

Ref: ONPM2305002



(Cala Ratjada)

Ref: ONPM2305002



Los datos de cada inmueble no son parte de una oferta o contrato. No debe considerar exactos o factuales las declaraciones hechas por aProperties, verbalmente o por escrito, respecto del inmueble, el estado en que se encuentra o su valor. Las fotografías sólo muestran partes determinadas del inmueble tal y como eran en el momento que se tomaron. Las áreas, dimensiones y las distancias que se proporcionan sólo son aproximadas y deben ser comprobadas por el cliente. Las imágenes generadas por ordenador solo son una indicación de la posible apariencia del inmueble, y pueden cambiar en cualquier momento. La información respecto a un inmueble es susceptible de cambiar en cualquier momento.

Para más información o para concertar una cita

Tel: 871 16 01 60

[apropertiespalma@aproperties.es](mailto:apropertiespalma@aproperties.es)

<https://www.aproperties.es>