

(Corinto)

Ref: ONV2403003



## *Chalet independiente en venta en Almarda*

¡Descubre tu hogar ideal en nuestro nuevo proyecto de viviendas de obra nueva! Sumérgete en el lujo y la comodidad con nuestras exclusivas viviendas diseñadas para celebrar el espacio abierto y la conexión con la naturaleza. Situadas en amplias parcelas de 500 m<sup>2</sup>, nuestras casas ofrecen una experiencia de vida única donde cada momento se disfruta al máximo. En nuestro innovador diseño, la zona de día se integra en un solo espacio, brindando vistas impresionantes a la piscina desde cualquier rincón. Por la noche, tres dormitorios esperan para proporcionarte el descanso que mereces, incluyendo un dormitorio principal con baño en suite y un elegante vestidor. Construidas con un sistema industrializado de muros de hormigón retensados, nuestras viviendas garantizan una ejecución rápida, reduciendo el tiempo de construcción a tan solo 6 meses. Además, nuestros acabados son completamente personalizables, con una amplia gama de texturas y tonalidades para que tu casa refleje tu estilo único. Nuestro compromiso con la calidad se refleja en cada detalle, desde las carpinter [..]

Corinto - Almarda / Corinto

Unidad bj

Finalización Q4 2024

### **CARACTERÍSTICAS**

Superficie 170 m<sup>2</sup>

3 Dormitorios

2 Baños 1 Aseos

- ✓ Vistas
- ✓ Calefacción
- ✓ AACC
- ✓ Piscina
- ✓ Tiene parking

Precio 495,000 €

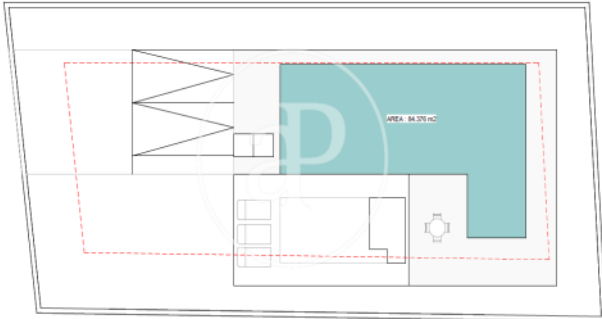
(Corinto)

Ref: ONV2403003

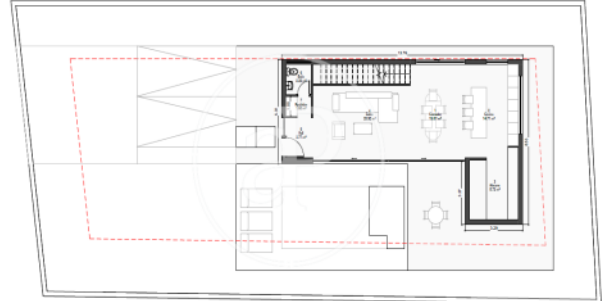


(Corinto)

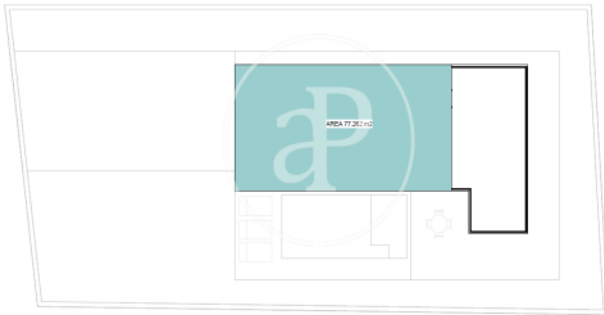
Ref: ONV2403003



PLANTA BAJA SUPERFICIE



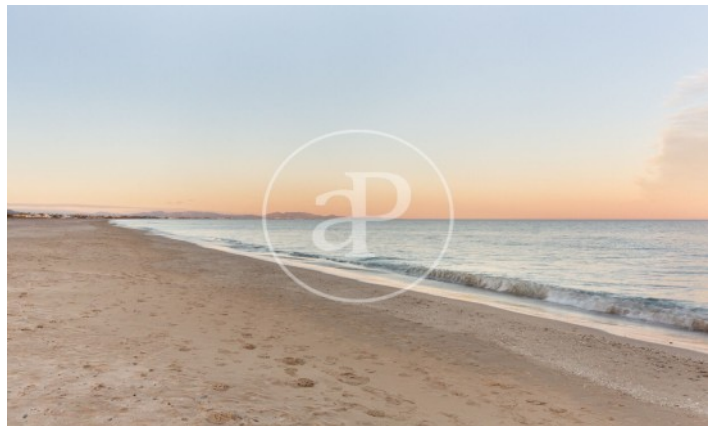
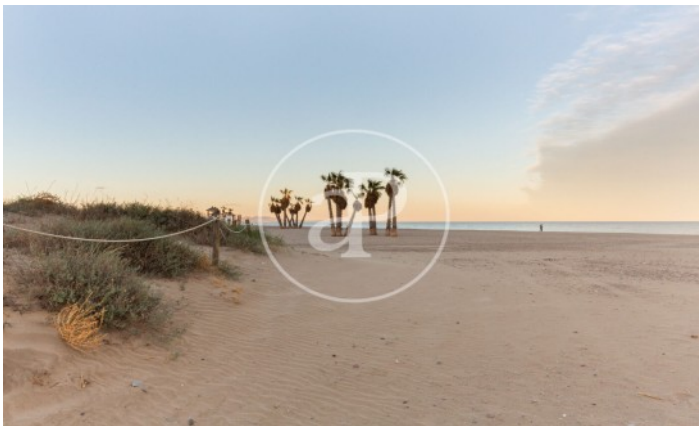
PLANTA BAJA



PLANTA PRIMERA SUPERFICIE



PLANTA PRIMERA





(Corinto)

Ref: ONV2403003



Los datos de cada inmueble no son parte de una oferta o contrato. No debe considerar exactos o factuales las declaraciones hechas por aProperties, verbalmente o por escrito, respecto del inmueble, el estado en que se encuentra o su valor. Las fotografías sólo muestran partes determinadas del inmueble tal y como eran en el momento que se tomaron. Las áreas, dimensiones y las distancias que se proporcionan sólo son aproximadas y deben ser comprobadas por el cliente. Las imágenes generadas por ordenador solo son una indicación de la posible apariencia del inmueble, y pueden cambiar en cualquier momento. La información respecto a un inmueble es susceptible de cambiar en cualquier momento.

Para más información o para concertar una cita

Tel: 96 128 59 65

[apropertiesvalencia@aproperties.es](mailto:apropertiesvalencia@aproperties.es)

<https://www.aproperties.es>