

(Valdemarín)

Ref: ONM2306001



Neubau Zum Verkauf mit Terrasse in Valdemarín (Aravaca)

Neubau Neubau mit Terrasse und Ausblicke Im Großraum von Valdemarín, Aravaca. , Pool, Fitnessstudio, Parkplatz, Klimaanlage, Einbauschränke, Waschküche, Garten, Heizung und Pfortner.

Aravaca / Valdemarín

Wohneinheit pr 15
Abschluss Q4 2025

MERKMALE

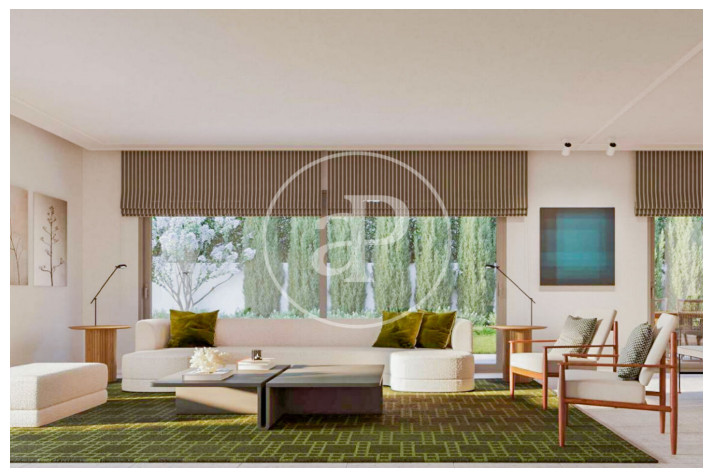
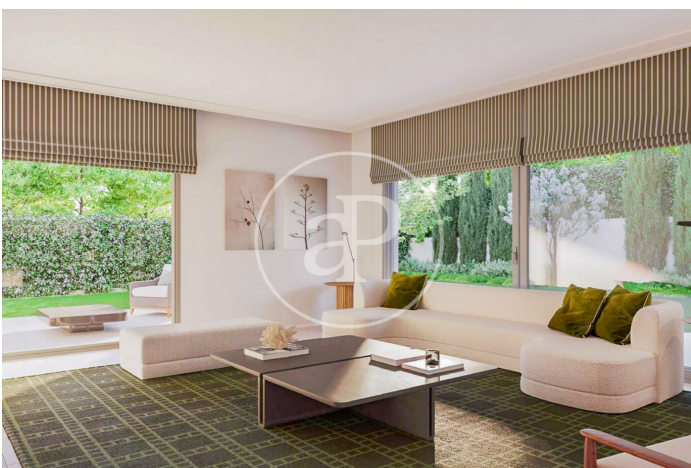
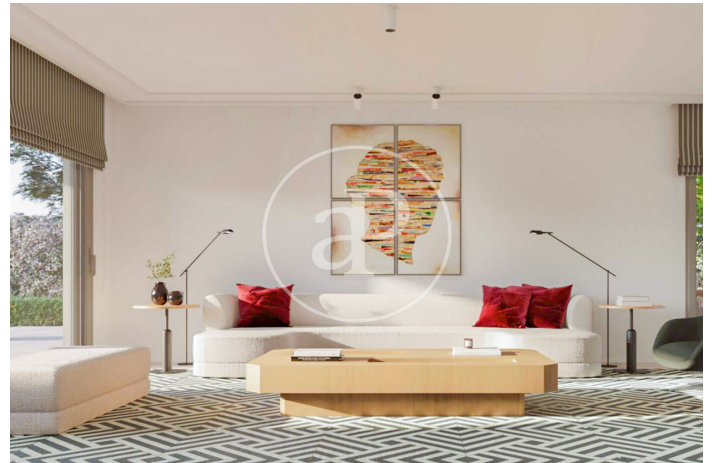
Gesamtfläche 324 m² / 80 m² terrasse
3 Schlafzimmer
2 Bäder 1 Toiletten

- ✓ Views
- ✓ Heizung
- ✓ Abstellraum
- ✓ AACC
- ✓ Terrasse
- ✓ Garten
- ✓ Pool
- ✓ Gym
- ✓ Überwachung
- ✓ Pfortner
- ✓ Hat Parkplatz

Preis 1,831,000 €

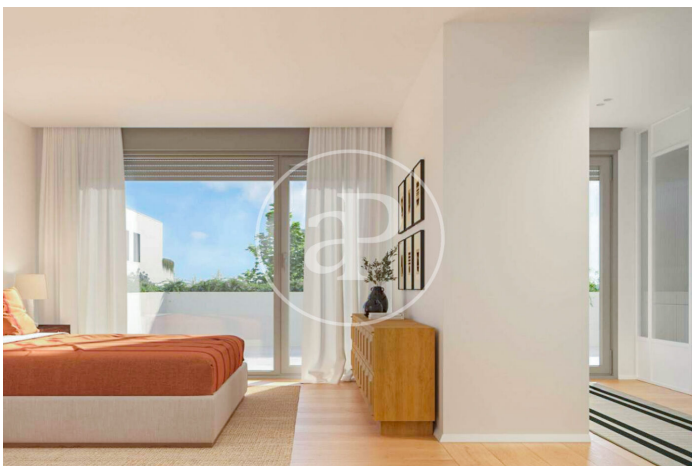
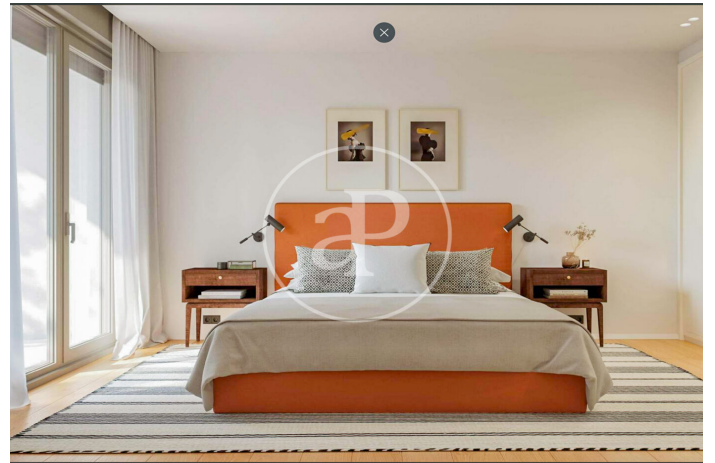
(Valdemarín)

Ref: ONM2306001



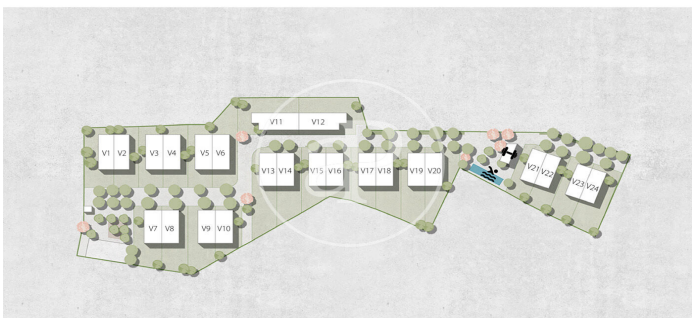
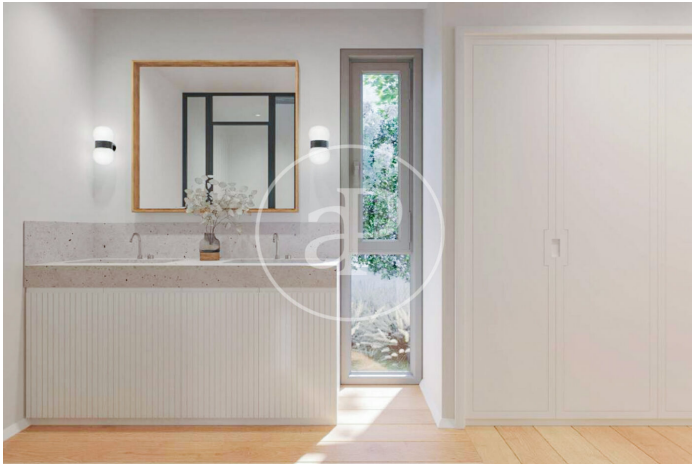
(Valdemarín)

Ref: ONM2306001



(Valdemarín)

Ref: ONM2306001



Die Daten der einzelnen Objekte sind nicht Bestandteil eines Angebotes oder Vertrages. Sie sollten die mündlichen oder schriftlichen Aussagen von aProperties in Bezug auf die Immobilie, ihren Zustand oder ihren Wert nicht als richtig oder sachlich betrachten. Die Fotos zeigen nur bestimmte Teile des Grundstücks, wie sie zum Zeitpunkt der Aufnahme waren. Die angegebenen Flächen, Maße und Entfernungen sind nur ungefähre Angaben und müssen vom Kunden überprüft werden. Computergenerierte Bilder sind nur ein Hinweis auf das mögliche Erscheinungsbild der Immobilie und können sich jederzeit ändern. Die Angaben zu einem Objekt können sich jederzeit ändern.

Contact us today for more information or to arrange a viewing

Tel: 91 800 54 65 apropertiesmadrid@aproperties.es <https://www.aproperties.es>