



(Eixample Esquerra)

Ref: ONB2111002



Neubau Zum Verkauf mit Terrasse in Eixample Esquerra (Barcelona)

Neubau Neubau mit Terrasse Im Großraum von Eixample Esquerra, Barcelona. , Parkplatz, Klimaanlage und Einbauschränke.

Barcelona / Eixample Esquerra
Wohninheit 5 1
Abschluss Q2 2024

MERKMALE

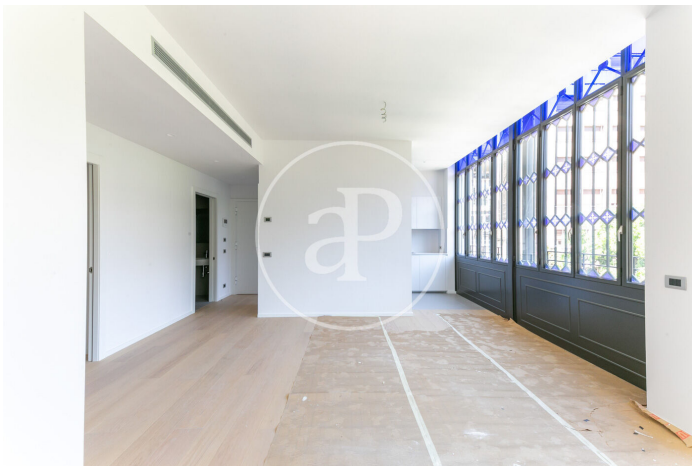
Gesamtfläche 185 m²
4 Schlafzimmer
2 Bäder

- ✓ Heizung
- ✓ Lift
- ✓ Hat Parkplatz

Preis 2,550,000 €

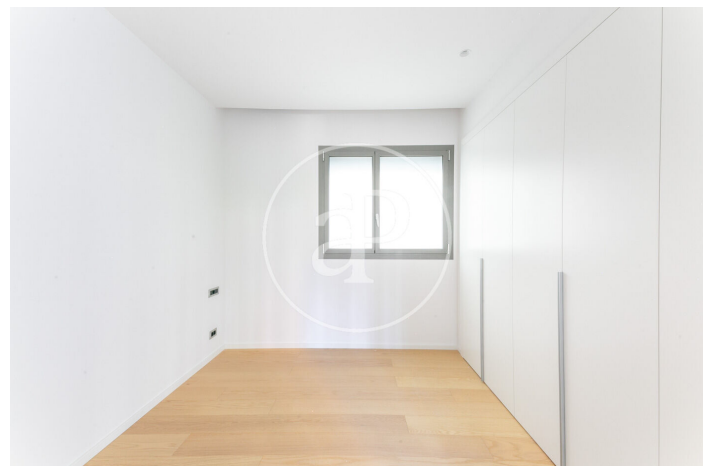
(Eixample Esquerra)

Ref: ONB2111002



(Eixample Esquerra)

Ref: ONB2111002



(Eixample Esquerra)

Ref: ONB2111002



Die Daten der einzelnen Objekte sind nicht Bestandteil eines Angebotes oder Vertrages. Sie sollten die mündlichen oder schriftlichen Aussagen von aProperties in Bezug auf die Immobilie, ihren Zustand oder ihren Wert nicht als richtig oder sachlich betrachten. Die Fotos zeigen nur bestimmte Teile des Grundstücks, wie sie zum Zeitpunkt der Aufnahme waren. Die angegebenen Flächen, Maße und Entfernungen sind nur ungefähre Angaben und müssen vom Kunden überprüft werden. Computergenerierte Bilder sind nur ein Hinweis auf das mögliche Erscheinungsbild der Immobilie und können sich jederzeit ändern. Die Angaben zu einem Objekt können sich jederzeit ändern.

Contact us today for more information or to arrange a viewing

Tel: 93 528 89 08 apropertiesbarcelona@aproperties.es <https://www.aproperties.es>