

(Torre en Conill)

Ref: ONV2405001



Familiär Neubau Zum Verkauf mit Terrasse in Betera

Neubau Neubau mit Terrasse und Ausblicke Im Großraum von Betera. , Pool, Parkplatz, Klimaanlage, Einbauschränke, Garten und Heizung.

Betera / Torre en Conill

Wohneinheit pr 2B
Abschluss Q2 2025

MERKMALE

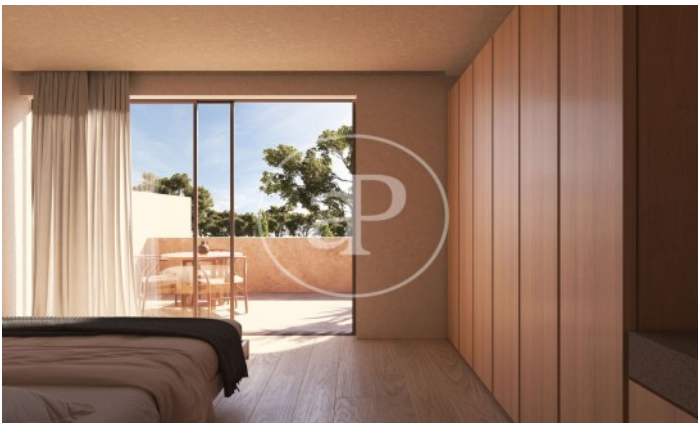
Gesamtfläche 302 m² / 501 m² terrasse
4 Schlafzimmer
3 Bäder

- ✓ Views
- ✓ Heating
- ✓ AACC
- ✓ Terrasse
- ✓ Backyard
- ✓ Pool
- ✓ Hat Parkplatz

Preis 815,000 €

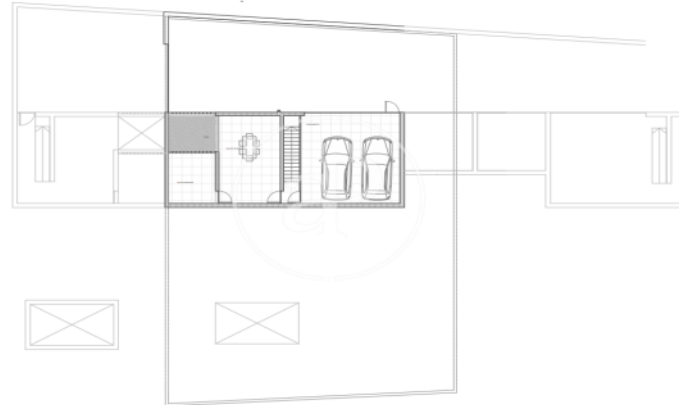
(Torre en Conill)

Ref: ONV2405001



(Torre en Conill)

Ref: ONV2405001



Die Daten der einzelnen Objekte sind nicht Bestandteil eines Angebotes oder Vertrages. Sie sollten die mündlichen oder schriftlichen Aussagen von aProperties in Bezug auf die Immobilie, ihren Zustand oder ihren Wert nicht als richtig oder sachlich betrachten. Die Fotos zeigen nur bestimmte Teile des Grundstücks, wie sie zum Zeitpunkt der Aufnahme waren. Die angegebenen Flächen, Maße und Entfernungen sind nur ungefähre Angaben und müssen vom Kunden überprüft werden. Computergenerierte Bilder sind nur ein Hinweis auf das mögliche Erscheinungsbild der Immobilie und können sich jederzeit ändern. Die Angaben zu einem Objekt können sich jederzeit ändern.

Contact us today for more information or to arrange a viewing

Tel: 96 128 59 65

apropertiesvalencia@aproperties.es

<https://www.aproperties.es>