

(Torre en Conill)

Ref: ONV2404002



Neubau Zum Verkauf mit Ausblicke in Torre en Conill (Betera)

Neubau Neubau mit Ausblicke Im Großraum von Torre en Conill, Betera. Die Immobilie hat 4 Zimmer, 2 Bäder, Pool, Parkplatz, Klimaanlage, Einbauschränke und Heizung.

Betera / Torre en Conill
Wohneinheit pr 2
Abschluss Q3 2024

MERKMALE

Gesamtfläche 160 m²
4 Schlafzimmer
2 Bäder

- ✓ Views
- ✓ Heating
- ✓ AACC
- ✓ Hat Parkplatz

Preis 530,000 €

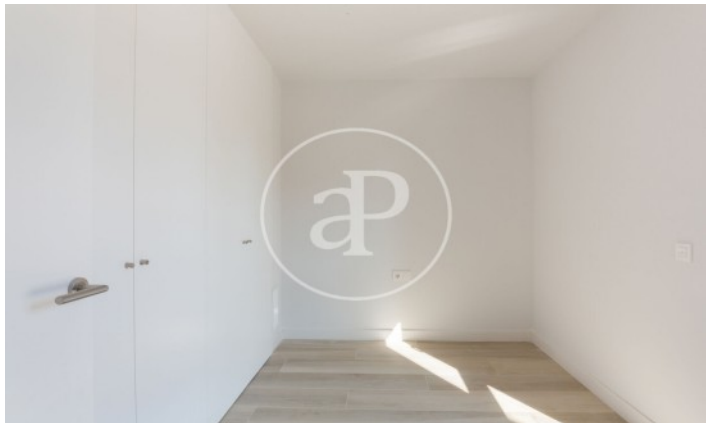
(Torre en Conill)

Ref: ONV2404002



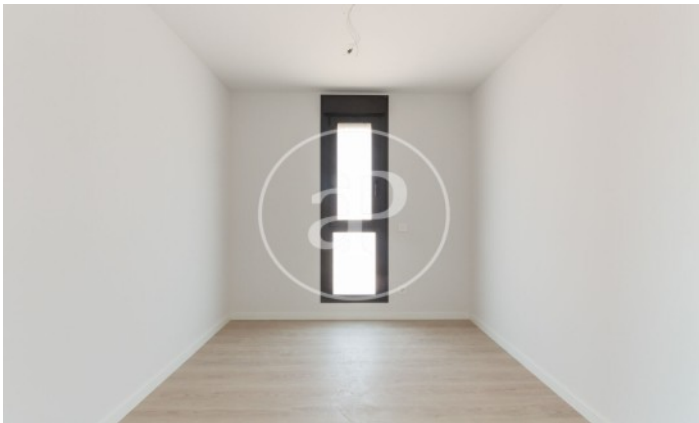
(Torre en Conill)

Ref: ONV2404002



(Torre en Conill)

Ref: ONV2404002



Die Daten der einzelnen Objekte sind nicht Bestandteil eines Angebotes oder Vertrages. Sie sollten die mündlichen oder schriftlichen Aussagen von aProperties in Bezug auf die Immobilie, ihren Zustand oder ihren Wert nicht als richtig oder sachlich betrachten. Die Fotos zeigen nur bestimmte Teile des Grundstücks, wie sie zum Zeitpunkt der Aufnahme waren. Die angegebenen Flächen, Maße und Entfernungen sind nur ungefähre Angaben und müssen vom Kunden überprüft werden. Computergenerierte Bilder sind nur ein Hinweis auf das mögliche Erscheinungsbild der Immobilie und können sich jederzeit ändern. Die Angaben zu einem Objekt können sich jederzeit ändern.

Contact us today for more information or to arrange a viewing

Tel: 96 128 59 65

apropertiesvalencia@aproperties.es

<https://www.aproperties.es>