

(Palmanova)

Ref: ONPM2405003



Neubaugelände zum Verkauf in Palmanova

Nesea II bietet die perfekte Kombination aus Modernität, Qualität und Komfort. Die Häuser verfügen über die besten Qualitäten, den höchsten Komfort und die modernste Energieeffizienz, die an die heutigen Bedürfnisse angepasst sind. Die Häuser von AEDAS Homes sind so konzipiert, dass sie sich an Ihre gegenwärtigen und zukünftigen Bedürfnisse anpassen und Ihre räumlichen Vorlieben erfüllen. Aus diesem Grund bietet Ihnen Nesea II bei einigen Haustypen zwei Grundrisse zur Auswahl an: 'Wohn-Esszimmer und unabhängige Küche.' Küche offen zum Wohnzimmer. Ihr Haus passt sich an Ihren Lebensstil an. Schauen Sie sich die Grundrisse an, die am besten zu Ihrem Geschmack und Ihren Vorlieben passen, und wählen Sie denjenigen, der Ihr zukünftiges Zuhause sein wird.
Beleuchtung: Große Fenster für ein Maximum an natürlichem Licht.
Thermische Qualität: An die klimatischen Anforderungen angepasste Isolierung. Benutzerhandbuch: Anleitung für die effiziente Nutzung des Gebäudes. Innovation: Neue Strategien zur Maximierung der Umweltvorteile Erneuerbare Energi [...]

Calvià / Palmanova

Wohneinheit 1 A
Abschluss Q4 2025

MERKMALE

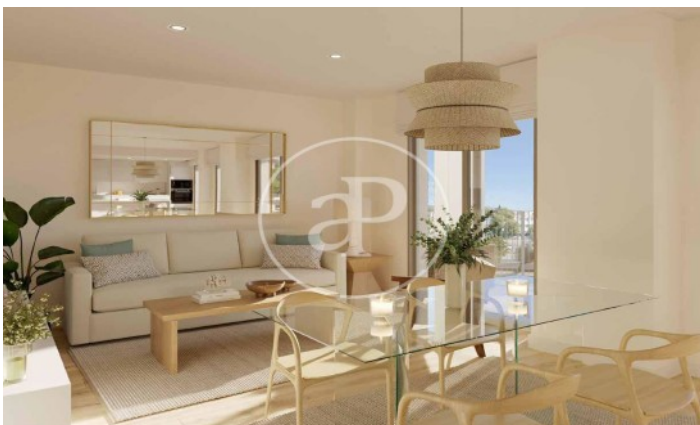
Gesamtfläche 81 m² / 6 m² terrasse
2 Schlafzimmer
2 Bäder

- ✓ Views
- ✓ Heating
- ✓ Möbliert
- ✓ Abstellraum
- ✓ AACC
- ✓ Terrasse
- ✓ Backyard
- ✓ Pool
- ✓ Gym
- ✓ Lift
- ✓ Hat Parkplatz

Preis 475,000 €

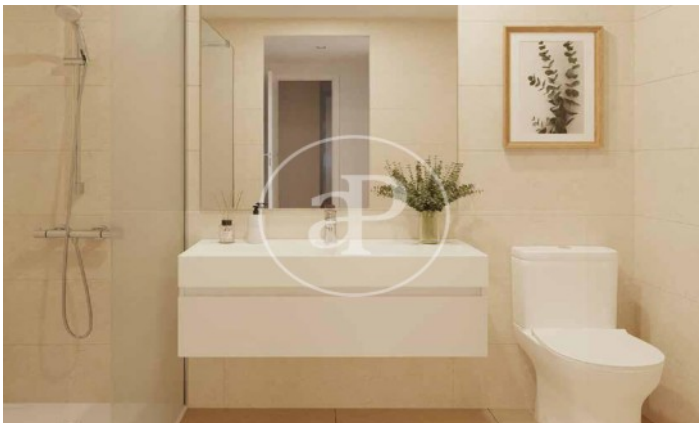
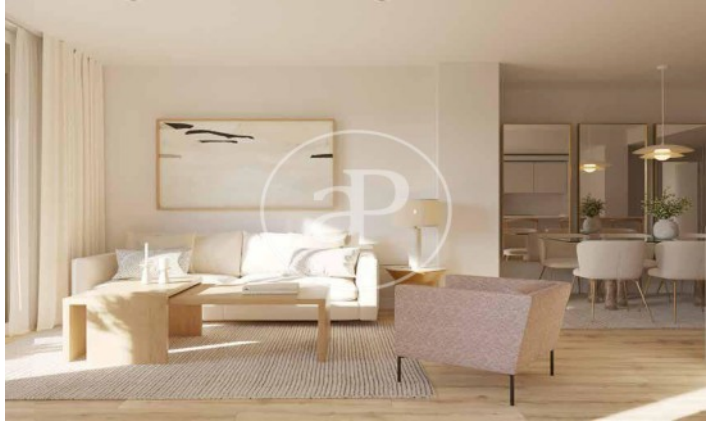
(Palmanova)

Ref: ONPM2405003



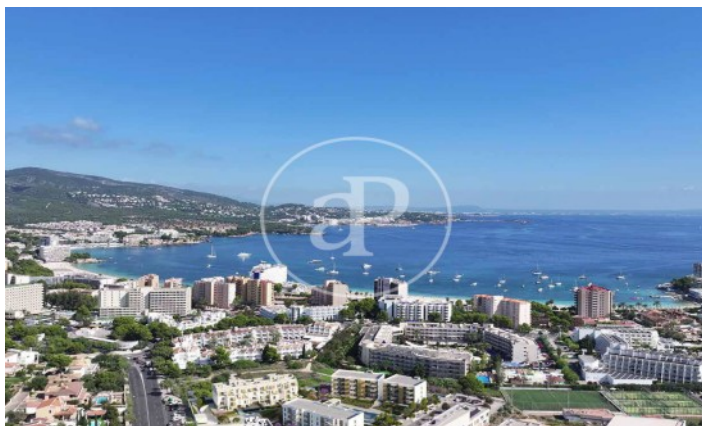
(Palmanova)

Ref: ONPM2405003



(Palmanova)

Ref: ONPM2405003



Die Daten der einzelnen Objekte sind nicht Bestandteil eines Angebotes oder Vertrages. Sie sollten die mündlichen oder schriftlichen Aussagen von aProperties in Bezug auf die Immobilie, ihren Zustand oder ihren Wert nicht als richtig oder sachlich betrachten. Die Fotos zeigen nur bestimmte Teile des Grundstücks, wie sie zum Zeitpunkt der Aufnahme waren. Die angegebenen Flächen, Maße und Entfernungen sind nur ungefähre Angaben und müssen vom Kunden überprüft werden. Computergenerierte Bilder sind nur ein Hinweis auf das mögliche Erscheinungsbild der Immobilie und können sich jederzeit ändern. Die Angaben zu einem Objekt können sich jederzeit ändern.

Contact us today for more information or to arrange a viewing

Tel: 871 16 01 60

apropertiespalma@aproperties.es

<https://www.aproperties.es>