

(Bunyola)

Ref: ONPM2308002



(Bunyola)

Ref: ONPM2308002

## *Wohnungen, Penthäuser, Erdgeschosswohnungen zum Verkauf von New Construction mit Panoramablick in Bunyola*

Gelegen im oberen Teil von Bunyola mit herrlichem Blick auf die Berge und das Meer, diese Entwicklung von neuen Häusern mit Gartenflächen und Schwimmbad bietet Design, Charme mit seinem ursprünglichen Charakter der typisch mallorquinischen Dorfhäuser mit einer Kombination aus Natursteinfassade und rustikalen wasserdichten Mörtel und mallorquinischen Fensterläden. Besteht aus geräumigen Wohnungen mit zwei und drei Schlafzimmern von hoher Qualität mit Einbauschränken, eines davon en suite, alle außen mit Balkon oder Terrasse, Küche offen zum großen Wohn-/Esszimmer mit Vorinstallation von Kamin und Zugang zur Veranda von 13-17qm mit Blick auf die Berge. Es gibt drei Arten von Wohnungen: Erdgeschoss mit Veranda und Garten auf der Vorderseite und Terrasse auf der Rückseite, erster Stock mit Veranda und Balkon und zweiter Stock/Dachgeschoss mit Veranda, Balkon und Solarium im Dachgeschoss. Die Ausstattung bietet hochwertige Details und Oberflächen sowie aktuelle Leistungs- und Energiespartechniken bei den Installationen. Schwimmend verlegte Laminat- oder Feinsteinzeugböden in den Nassbereichen, glatte, wei&sz [...]

Deià - Bunyola / Bunyola

Wohneinheit bj A  
Abschluss Q4 2024

### **MERKMALE**

Gesamtfläche 92 m<sup>2</sup> / 58 m<sup>2</sup> terrasse  
2 Schlafzimmer  
2 Bäder

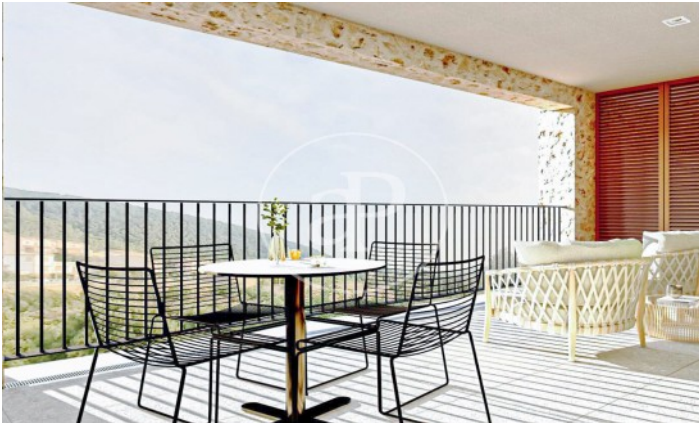
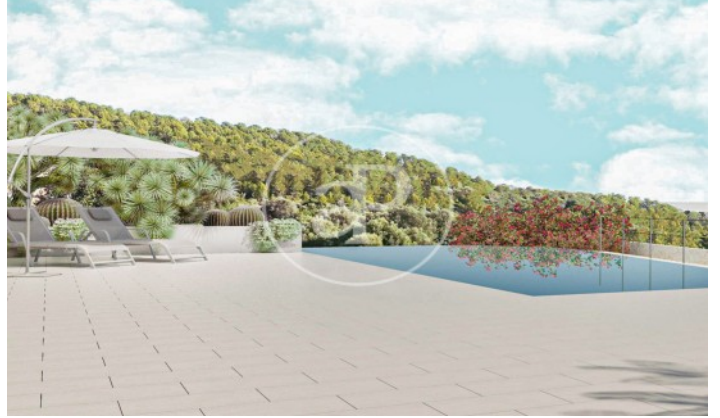
- ✓ Views
- ✓ Heating
- ✓ Abstellraum
- ✓ AACC
- ✓ Terrasse
- ✓ Backyard
- ✓ Pool
- ✓ Lift
- ✓ Hat Parkplatz

Preis 395,000 €



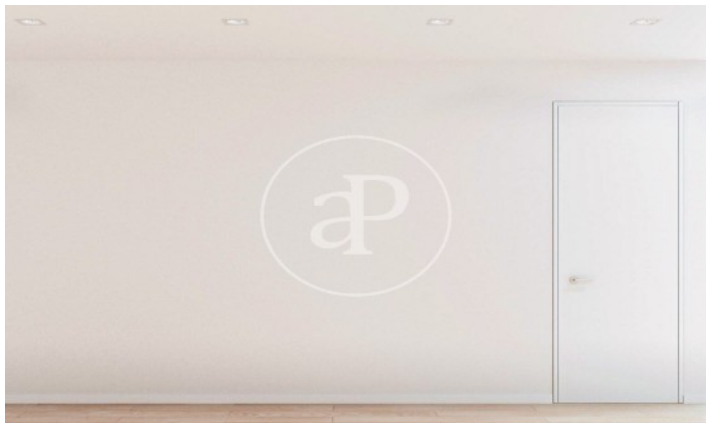
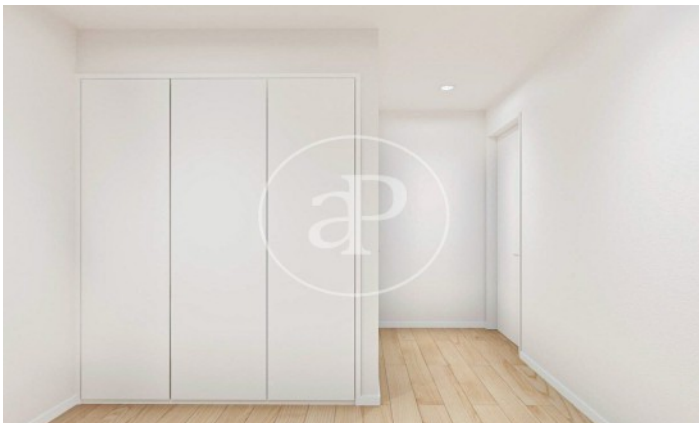
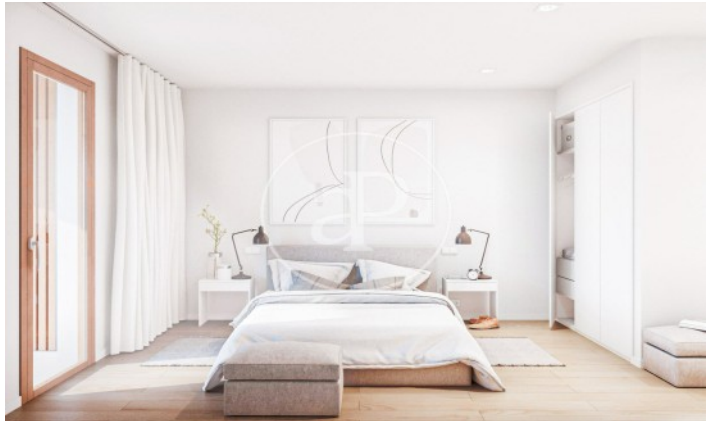
(Bunyola)

Ref: ONPM2308002



(Bunyola)

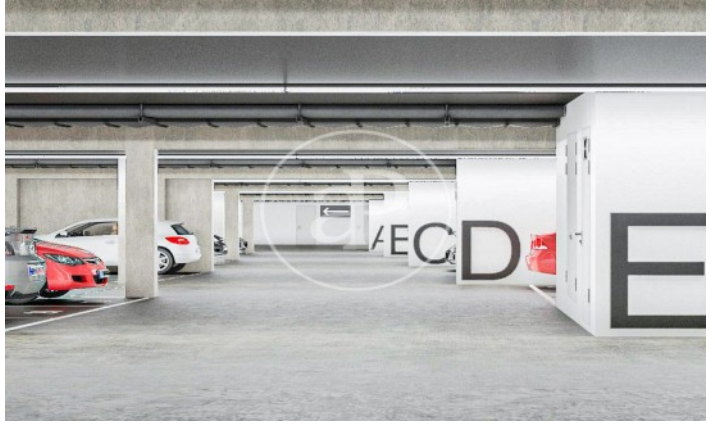
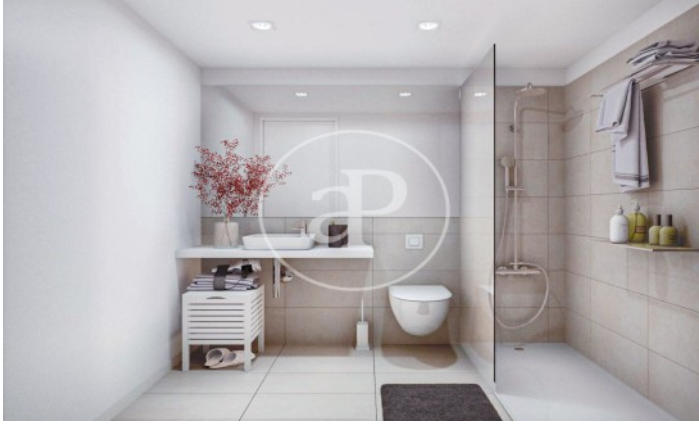
Ref: ONPM2308002





(Bunyola)

Ref: ONPM2308002



Die Daten der einzelnen Objekte sind nicht Bestandteil eines Angebotes oder Vertrages. Sie sollten die mündlichen oder schriftlichen Aussagen von aProperties in Bezug auf die Immobilie, ihren Zustand oder ihren Wert nicht als richtig oder sachlich betrachten. Die Fotos zeigen nur bestimmte Teile des Grundstücks, wie sie zum Zeitpunkt der Aufnahme waren. Die angegebenen Flächen, Maße und Entfernungen sind nur ungefähre Angaben und müssen vom Kunden überprüft werden. Computergenerierte Bilder sind nur ein Hinweis auf das mögliche Erscheinungsbild der Immobilie und können sich jederzeit ändern. Die Angaben zu einem Objekt können sich jederzeit ändern.

Contact us today for more information or to arrange a viewing

Tel: 871 16 01 60

[apropertiespalma@aproperties.es](mailto:apropertiespalma@aproperties.es)

<https://www.aproperties.es>