

(Amanecer - S'Olivera)

Ref: ONPM2211001



## Neue Entwicklungen bei Gaspar Bennazar

Neubaukomplex mit Wohnungen, die im August 2023 übergeben werden. In der Av Gaspar Bennazar gelegen, in Gehweite zum Roten Kreuz, S'Escorxador, Stierkampfarena und/oder schnellem Zugang zur Ringstraße. Diese Gegend ist eine der boomenden Gegenden Palmas und verfügt über Gesundheitszentren, öffentliche und staatlich subventionierte Schulen, Geschäfte aller Art und Restaurants. Es gibt zwei Arten von Wohnungen, eine mit zwei Schlafzimmern (eines davon mit Bad) mit zwei kompletten Badezimmern und drei Schlafzimmern (eines davon mit Bad) mit zwei kompletten Badezimmern, Einbauschränken, Heizung und Klimaanlage, Esszimmer mit integrierter Küche und Ausgang zum Balkon und/oder zur Terrasse. Alle Einheiten sind außen, mit Abstellraum und die Formate E und F haben die Möglichkeit, einen Parkplatz in der Gemeinschaft (und 5B) zu kaufen. Darüber hinaus verfügen sie über ein sehr modernes und zeitgemäßes Design, mit viel Licht und einem hohen Maß an Qualität. Können Sie sich vorstellen, hier zu leben? zögern Sie nicht, uns zu kontaktieren.

Palma de Mallorca /  
Amanecer - S'Olivera  
Wohneinheit 4 E  
Abschluss Q2 2024

### MERKMALE

Gesamtfläche 96 m<sup>2</sup> / 6 m<sup>2</sup> terrasse  
3 Schlafzimmer  
2 Bäder

- ✓ Views
- ✓ Heizung
- ✓ Abstellraum
- ✓ AACC
- ✓ Terrasse
- ✓ Lift
- ✓ Hat Parkplatz



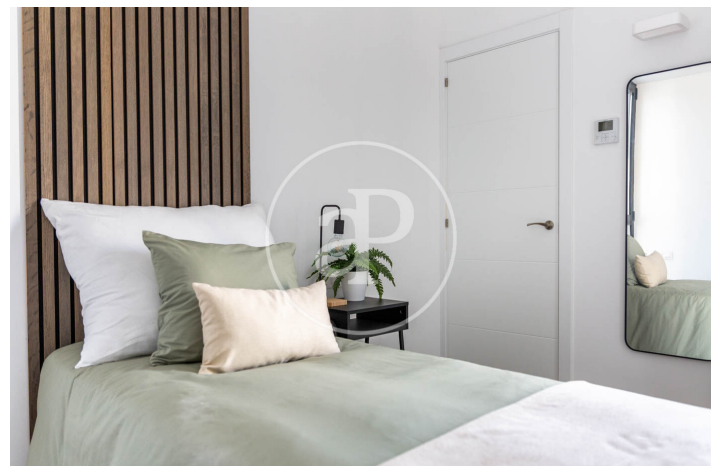
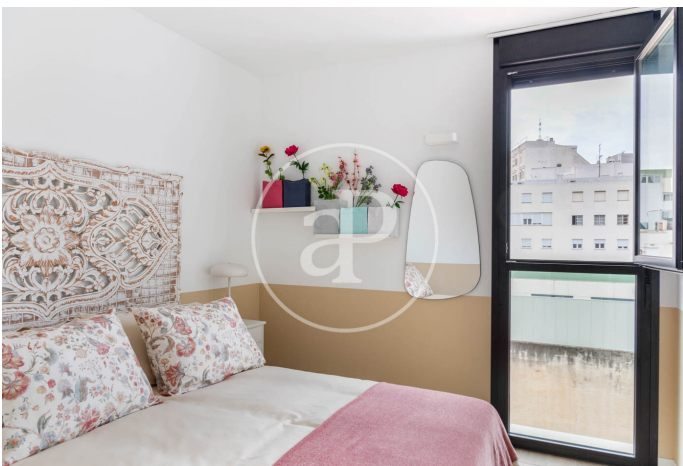
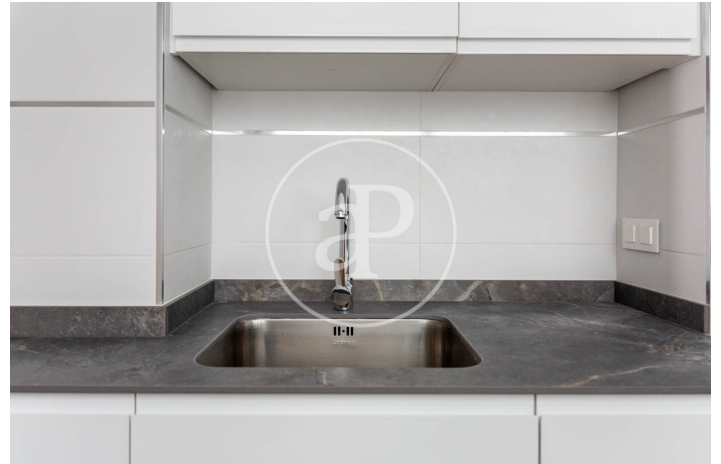
(Amanecer - S'Olivera)

Ref: ONPM2211001



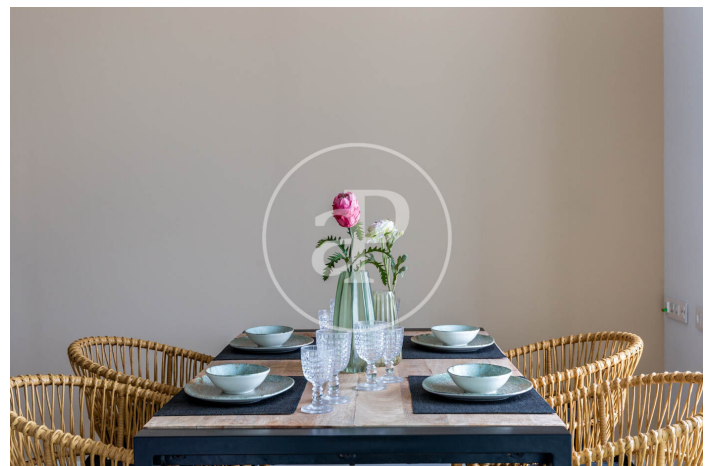
(Amanecer - S'Olivera)

Ref: ONPM2211001



(Amanecer - S'Olivera)

Ref: ONPM2211001



Die Daten der einzelnen Objekte sind nicht Bestandteil eines Angebotes oder Vertrages. Sie sollten die mündlichen oder schriftlichen Aussagen von aProperties in Bezug auf die Immobilie, ihren Zustand oder ihren Wert nicht als richtig oder sachlich betrachten. Die Fotos zeigen nur bestimmte Teile des Grundstücks, wie sie zum Zeitpunkt der Aufnahme waren. Die angegebenen Flächen, Maße und Entfernungen sind nur ungefähre Angaben und müssen vom Kunden überprüft werden. Computergenerierte Bilder sind nur ein Hinweis auf das mögliche Erscheinungsbild der Immobilie und können sich jederzeit ändern. Die Angaben zu einem Objekt können sich jederzeit ändern.

Contact us today for more information or to arrange a viewing

Tel: 871 16 01 60 [apropertiespalma@aproperties.es](mailto:apropertiespalma@aproperties.es) <https://www.aproperties.es>