

(Foners)

Ref: ONPM2405001



## Neubauvorhaben zum Verkauf in Nou Llevant

In einem neu entstehenden Gebiet der Stadt Palma, nur wenige Meter vom Freizeit- und Restaurantbereich von Portitxol entfernt. Außergewöhnliche Architektur durch die Synchronisation von Form, Funktion, Schönheit und Zweckmäßigkeit, wodurch ein Wahrzeichen geschaffen wird. Der Grundriss und das Design der Wohnungen maximieren das natürliche Licht durch verglaste Wände und integrieren ein Innen-Außen-Konzept, das offene Räume mit elektrischen Panoramafenstern schafft, die sich zu eleganten Privatbalkonen, schönen Gärten und Dachterrassen mit Panoramablick öffnen. Das Projekt umfasst Wohnungen und Penthäuser mit einer Größe von 90 qm bis 423 qm, die in drei verschiedenen Ausstattungslinien angeboten werden. Zeitgemäße und voll ausgestattete Küchen mit modernster Technik. Die Penthäuser verfügen über spektakuläre private Terrassen mit Swimmingpool oder Jacuzzi und Grillplätzen mit üppiger Vegetation, die mit Blick auf die Privatsphäre gestaltet wurden. In den Wohnungen sorgen besondere Atmosphären für sorgfältig gestaltete Räume [...]

Palma de Mallorca / Foners

Wohneinheit 6 E  
Abschluss Q2 2024

### MERKMALE

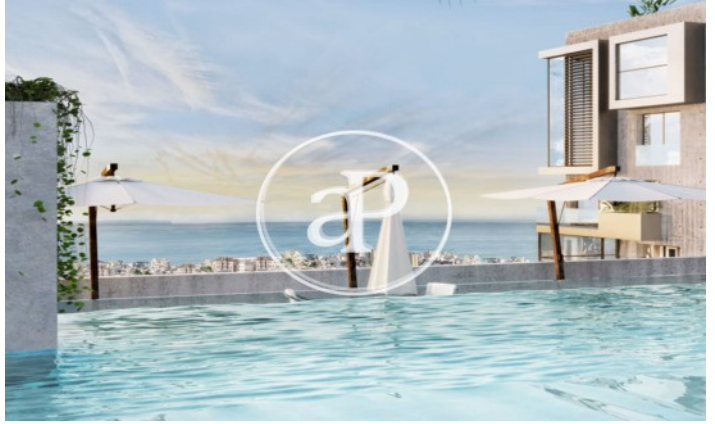
Gesamtfläche 0 m<sup>2</sup> / 56 m<sup>2</sup> terrasse  
2 Schlafzimmer  
2 Bäder

- ✓ Heating
- ✓ Abstellraum
- ✓ AACC
- ✓ Terrasse
- ✓ Backyard
- ✓ Pool
- ✓ Gym
- ✓ Lift
- ✓ Überwachung
- ✓ Pförtner
- ✓ Hat Parkplatz

Preis 2,430,000 €

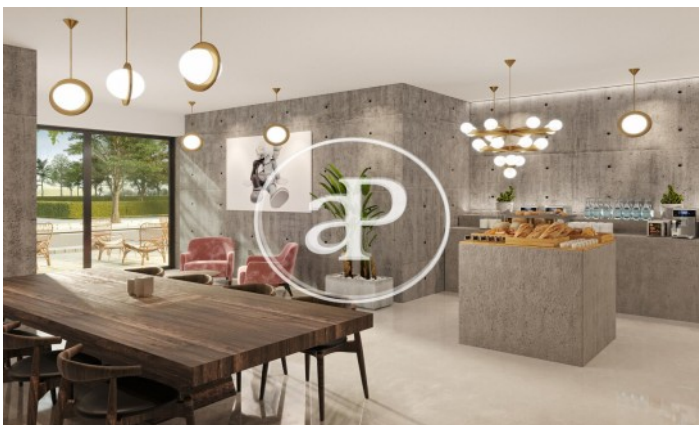
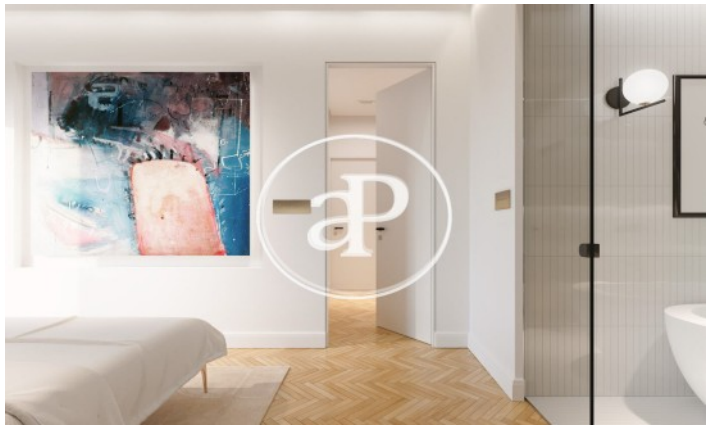
(Foners)

Ref: ONPM2405001



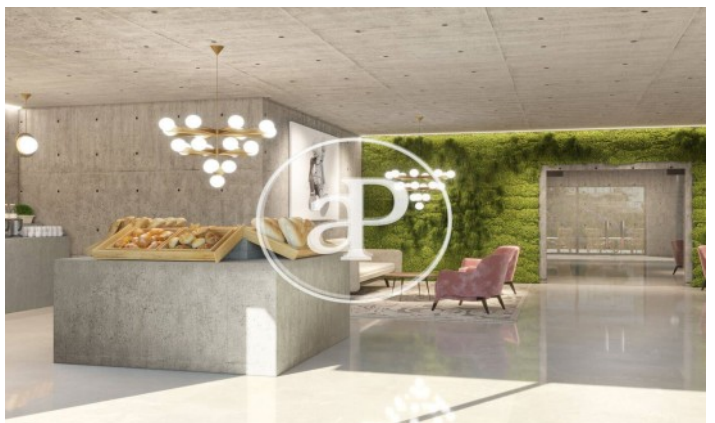
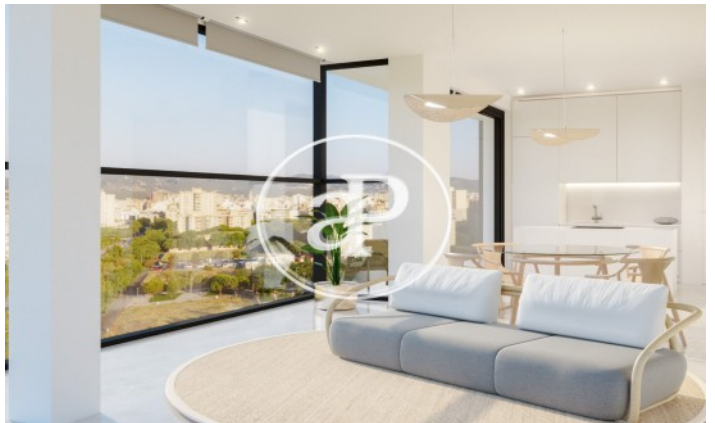
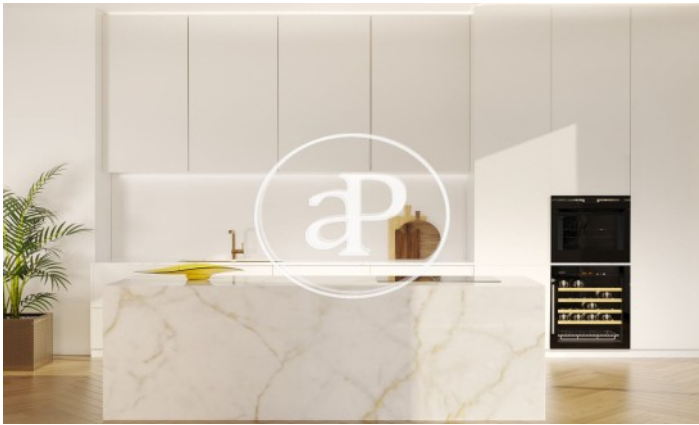
(Foners)

Ref: ONPM2405001



(Foners)

Ref: ONPM2405001



Die Daten der einzelnen Objekte sind nicht Bestandteil eines Angebotes oder Vertrages. Sie sollten die mündlichen oder schriftlichen Aussagen von aProperties in Bezug auf die Immobilie, ihren Zustand oder ihren Wert nicht als richtig oder sachlich betrachten. Die Fotos zeigen nur bestimmte Teile des Grundstücks, wie sie zum Zeitpunkt der Aufnahme waren. Die angegebenen Flächen, Maße und Entfernungen sind nur ungefähre Angaben und müssen vom Kunden überprüft werden. Computergenerierte Bilder sind nur ein Hinweis auf das mögliche Erscheinungsbild der Immobilie und können sich jederzeit ändern. Die Angaben zu einem Objekt können sich jederzeit ändern.

Contact us today for more information or to arrange a viewing

Tel: 871 16 01 60

[apropertiespalma@aproperties.es](mailto:apropertiespalma@aproperties.es)

<https://www.aproperties.es>