

(Polígono de Levante (Nou Llevant))

Ref: ONPM2306002



## Neue Luxus-Wohnanlage in Nou Llevant

Nach der Fertigstellung der ersten Phase der XOJAY Residences im aufstrebenden und pulsierenden Viertel Nou Llevant präsentiert derselbe Bauträger die nächste Phase - XO Parq, ein luxuriöses Wohnprojekt, das direkt gegenüber dem Parc de Can Palou liegt. Die Lage ist entscheidend - nur wenige Meter von der Bucht von Es Portixolet entfernt, mit direktem Zugang zum sonnigen Hafen von Portixol und dank der Nähe zum Zentrum von Palma, werden die Bewohner das breite Angebot an Kultur, Gastronomie, Unterhaltung und Resorts genießen, das diese herrliche Stadt und die Insel zu bieten haben. XO Parq wurde mit großen offenen Räumen und einer starken Betonung der Sinnlichkeit entworfen. Es handelt sich um eine Sammlung von 65 Wohntypen, die sich auf drei unabhängige vierstöckige Blöcke mit Tiefgarage verteilen. Wohnungen aller Größen, von einem bis zu drei Schlafzimmern, Maisonette- und Penthouse-Wohnungen. Flexible Räume, umweltfreundliche Materialien und Technik, unerwartete Elemente, die das tägliche Leben bereichern. Großzügige und sorgfältig gestaltete Gemeinschaftsbereiche: Lounge [...]

Palma de Mallorca /  
Polígono de Levante (Nou Llevant)

Gesamtfläche  
113 m<sup>2</sup> - 268 m<sup>2</sup>  
Wohneinheiten  
55  
Abschluss  
Q4 2025

- ✓ Views
- ✓ Heating
- ✓ Abstellraum
- ✓ AACC
- ✓ Terrasse
- ✓ Backyard
- ✓ Pool
- ✓ Gym
- ✓ Lift
- ✓ Überwachung
- ✓ Pförtner
- ✓ Hat Parkplatz

PREIS AUF ANFRAGE

(Polígono de Levante (Nou Llevant))

Ref: ONPM2306002

### Wohneinheiten in diesem Neubauprojekt

Typ	Wohneinheit	Gesamtfläche	Terrasse	Schlafzimmer	Bäder	Preis	Zustand
Wohnung	4° U	268 m <sup>2</sup>	1 (102 m <sup>2</sup> )	2	2	2.500.000 €	Verfügbar
Wohnung	2° B	113 m <sup>2</sup>	1 (16 m <sup>2</sup> )	2	2	760.000 €	Verfügbar
Wohnung	2° C	166 m <sup>2</sup>	1 (13 m <sup>2</sup> )	3	3	1.140.000 €	Verfügbar
Wohnung	2° E	177 m <sup>2</sup>	2 (66 m <sup>2</sup> )	2	2	1.090.000 €	Verfügbar

(Polígono de Levante (Nou Llevant))

Ref: ONPM2306002





(Polígono de Levante (Nou Llevant))

Ref: ONPM2306002

XOJAY



DESCRIPCIÓ	
Tipus d'habitatge	1.1
Superfície construïda	62,40 m²
Superfície útil	54,00 m²
Superfície de coberta	62,40 m²
Superfície de soterrani	0,00 m²
Superfície total	62,40 m²

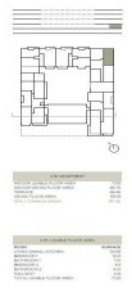
OPORTUNITAT D'INVERSIÓ  
 1.1 - 62,40 m²  
 1.1 - 54,00 m²  
 1.1 - 62,40 m²  
 1.1 - 0,00 m²  
 1.1 - 62,40 m²

**XOPARQ CW**  
 The Palma Residences

**XOPARQ**  
The Palma Residences

APARTAMENT 1.1

XOJAY



DESCRIPCIÓ	
Tipus d'habitatge	1.H
Superfície construïda	62,40 m²
Superfície útil	54,00 m²
Superfície de coberta	62,40 m²
Superfície de soterrani	0,00 m²
Superfície total	62,40 m²

OPORTUNITAT D'INVERSIÓ  
 1.H - 62,40 m²  
 1.H - 54,00 m²  
 1.H - 62,40 m²  
 1.H - 0,00 m²  
 1.H - 62,40 m²

**XOPARQ CW**  
 The Palma Residences

**XOPARQ**  
The Palma Residences

APARTAMENT 1.H

XOJAY



DESCRIPCIÓ	
Tipus d'habitatge	1.G
Superfície construïda	62,40 m²
Superfície útil	54,00 m²
Superfície de coberta	62,40 m²
Superfície de soterrani	0,00 m²
Superfície total	62,40 m²

OPORTUNITAT D'INVERSIÓ  
 1.G - 62,40 m²  
 1.G - 54,00 m²  
 1.G - 62,40 m²  
 1.G - 0,00 m²  
 1.G - 62,40 m²

**XOPARQ CW**  
 The Palma Residences

**XOPARQ**  
The Palma Residences

APARTAMENT 1.G

XOJAY



DESCRIPCIÓ	
Tipus d'habitatge	1.E
Superfície construïda	62,40 m²
Superfície útil	54,00 m²
Superfície de coberta	62,40 m²
Superfície de soterrani	0,00 m²
Superfície total	62,40 m²

OPORTUNITAT D'INVERSIÓ  
 1.E - 62,40 m²  
 1.E - 54,00 m²  
 1.E - 62,40 m²  
 1.E - 0,00 m²  
 1.E - 62,40 m²

**XOPARQ CW**  
 The Palma Residences

**XOPARQ**  
The Palma Residences

APARTAMENT 1.E

XOJAY



DESCRIPCIÓ	
Tipus d'habitatge	1.B
Superfície construïda	62,40 m²
Superfície útil	54,00 m²
Superfície de coberta	62,40 m²
Superfície de soterrani	0,00 m²
Superfície total	62,40 m²

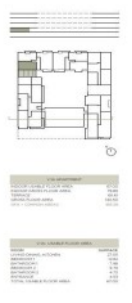
OPORTUNITAT D'INVERSIÓ  
 1.B - 62,40 m²  
 1.B - 54,00 m²  
 1.B - 62,40 m²  
 1.B - 0,00 m²  
 1.B - 62,40 m²

**XOPARQ CW**  
 The Palma Residences

**XOPARQ**  
The Palma Residences

APARTAMENT 1.B

XOJAY



DESCRIPCIÓ	
Tipus d'habitatge	1.A
Superfície construïda	62,40 m²
Superfície útil	54,00 m²
Superfície de coberta	62,40 m²
Superfície de soterrani	0,00 m²
Superfície total	62,40 m²

OPORTUNITAT D'INVERSIÓ  
 1.A - 62,40 m²  
 1.A - 54,00 m²  
 1.A - 62,40 m²  
 1.A - 0,00 m²  
 1.A - 62,40 m²

**XOPARQ CW**  
 The Palma Residences

**XOPARQ**  
The Palma Residences

APARTAMENT 1.A

(Polígono de Levante (Nou Llevant))

Ref: ONPM2306002

XOJAY



APARTAMENT 3.R



DESCRIPCIÓ	VALOR
Superfície útil	105,00 m <sup>2</sup>
Superfície construïda	105,00 m <sup>2</sup>
Superfície total	105,00 m <sup>2</sup>
Superfície coberta	105,00 m <sup>2</sup>
Superfície no coberta	0,00 m <sup>2</sup>
Superfície total coberta	105,00 m <sup>2</sup>
Superfície total no coberta	0,00 m <sup>2</sup>
Superfície total	105,00 m <sup>2</sup>

**XOPARQ CW**  
The Palma Residences

**XOPARQ**  
The Palma Residences

APARTAMENT 3.R

Die Daten der einzelnen Objekte sind nicht Bestandteil eines Angebotes oder Vertrages. Sie sollten die mündlichen oder schriftlichen Aussagen von aProperties in Bezug auf die Immobilie, ihren Zustand oder ihren Wert nicht als richtig oder sachlich betrachten. Die Fotos zeigen nur bestimmte Teile des Grundstücks, wie sie zum Zeitpunkt der Aufnahme waren. Die angegebenen Flächen, Maße und Entfernungen sind nur ungefähre Angaben und müssen vom Kunden überprüft werden. Computergenerierte Bilder sind nur ein Hinweis auf das mögliche Erscheinungsbild der Immobilie und können sich jederzeit ändern. Die Angaben zu einem Objekt können sich jederzeit ändern.

Contact us today for more information or to arrange a viewing

Tel: 871 16 01 60

[apropertiespalma@aproperties.es](mailto:apropertiespalma@aproperties.es)

<https://www.aproperties.es>