

(Polígono de Levante (Nou Llevant))

Ref: ONPM2306002



## Neue Luxus-Wohnanlage in Nou Llevant

Nach der Fertigstellung der ersten Phase der XOJAY Residences im aufstrebenden und pulsierenden Viertel Nou Llevant präsentiert derselbe Bauträger die nächste Phase - XO Parq, ein luxuriöses Wohnprojekt, das direkt gegenüber dem Parc de Can Palou liegt. Die Lage ist entscheidend - nur wenige Meter von der Bucht von Es Portixolet entfernt, mit direktem Zugang zum sonnigen Hafen von Portixol und dank der Nähe zum Zentrum von Palma, werden die Bewohner das breite Angebot an Kultur, Gastronomie, Unterhaltung und Resorts genießen, das diese herrliche Stadt und die Insel zu bieten haben. XO Parq wurde mit großen offenen Räumen und einer starken Betonung der Sinnlichkeit entworfen. Es handelt sich um eine Sammlung von 65 Wohntypen, die sich auf drei unabhängige vierstöckige Blöcke mit Tiefgarage verteilen. Wohnungen aller Größen, von einem bis zu drei Schlafzimmern, Maisonette- und Penthouse-Wohnungen. Flexible Räume, umweltfreundliche Materialien und Technik, unerwartete Elemente, die das tägliche Leben bereichern. Großzügige und sorgfältig gestaltete Gemeinschaftsbereiche: Lounge [...]

Palma de Mallorca /  
Polígono de Levante (Nou Llevant)  
Wohneinheit 3 O  
Abschluss Q4 2025

### MERKMALE

Gesamtfläche 147 m<sup>2</sup> / 106 m<sup>2</sup> terrasse  
3 Schlafzimmer  
3 Bäder

- ✓ Views
- ✓ Heating
- ✓ Abstellraum
- ✓ AACC
- ✓ Terrasse
- ✓ Backyard
- ✓ Pool
- ✓ Gym
- ✓ Lift
- ✓ Überwachung
- ✓ Pfortner
- ✓ Hat Parkplatz

Preis 2,900,000 €

(Polígono de Levante (Nou Llevant))

Ref: ONPM2306002



XOJAY



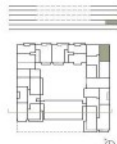
DESCRIPCIÓ	
Tipus d'habitatge	1.I
Superfície útil	55,00 m <sup>2</sup>
Superfície construïda	65,00 m <sup>2</sup>
Superfície de sòl	10,00 m <sup>2</sup>
Superfície de coberta	10,00 m <sup>2</sup>
Superfície de jardí	0,00 m <sup>2</sup>
Superfície de terrassa	0,00 m <sup>2</sup>
Superfície de porxos	0,00 m <sup>2</sup>
Superfície de garatge	0,00 m <sup>2</sup>
Superfície de cotxe	0,00 m <sup>2</sup>
Superfície de magatzem	0,00 m <sup>2</sup>
Superfície de menjador	0,00 m <sup>2</sup>
Superfície de menjador	0,00 m <sup>2</sup>
Superfície de menjador	0,00 m <sup>2</sup>
Superfície de menjador	0,00 m <sup>2</sup>
Superfície de menjador	0,00 m <sup>2</sup>

**XOPARQ CW**  
The Palma Residences

**XOPARQ**  
The Palma Residences

APARTAMENT 1.I

XOJAY



DESCRIPCIÓ	
Tipus d'habitatge	1.H
Superfície útil	55,00 m <sup>2</sup>
Superfície construïda	65,00 m <sup>2</sup>
Superfície de sòl	10,00 m <sup>2</sup>
Superfície de coberta	10,00 m <sup>2</sup>
Superfície de jardí	0,00 m <sup>2</sup>
Superfície de terrassa	0,00 m <sup>2</sup>
Superfície de porxos	0,00 m <sup>2</sup>
Superfície de garatge	0,00 m <sup>2</sup>
Superfície de cotxe	0,00 m <sup>2</sup>
Superfície de magatzem	0,00 m <sup>2</sup>
Superfície de menjador	0,00 m <sup>2</sup>
Superfície de menjador	0,00 m <sup>2</sup>
Superfície de menjador	0,00 m <sup>2</sup>
Superfície de menjador	0,00 m <sup>2</sup>
Superfície de menjador	0,00 m <sup>2</sup>

**XOPARQ CW**  
The Palma Residences

**XOPARQ**  
The Palma Residences

APARTAMENT 1.H

XOJAY



DESCRIPCIÓ	
Tipus d'habitatge	1.G
Superfície útil	55,00 m <sup>2</sup>
Superfície construïda	65,00 m <sup>2</sup>
Superfície de sòl	10,00 m <sup>2</sup>
Superfície de coberta	10,00 m <sup>2</sup>
Superfície de jardí	0,00 m <sup>2</sup>
Superfície de terrassa	0,00 m <sup>2</sup>
Superfície de porxos	0,00 m <sup>2</sup>
Superfície de garatge	0,00 m <sup>2</sup>
Superfície de cotxe	0,00 m <sup>2</sup>
Superfície de magatzem	0,00 m <sup>2</sup>
Superfície de menjador	0,00 m <sup>2</sup>
Superfície de menjador	0,00 m <sup>2</sup>
Superfície de menjador	0,00 m <sup>2</sup>
Superfície de menjador	0,00 m <sup>2</sup>
Superfície de menjador	0,00 m <sup>2</sup>

**XOPARQ CW**  
The Palma Residences

**XOPARQ**  
The Palma Residences

APARTAMENT 1.G

XOJAY



DESCRIPCIÓ	
Tipus d'habitatge	1.E
Superfície útil	55,00 m <sup>2</sup>
Superfície construïda	65,00 m <sup>2</sup>
Superfície de sòl	10,00 m <sup>2</sup>
Superfície de coberta	10,00 m <sup>2</sup>
Superfície de jardí	0,00 m <sup>2</sup>
Superfície de terrassa	0,00 m <sup>2</sup>
Superfície de porxos	0,00 m <sup>2</sup>
Superfície de garatge	0,00 m <sup>2</sup>
Superfície de cotxe	0,00 m <sup>2</sup>
Superfície de magatzem	0,00 m <sup>2</sup>
Superfície de menjador	0,00 m <sup>2</sup>
Superfície de menjador	0,00 m <sup>2</sup>
Superfície de menjador	0,00 m <sup>2</sup>
Superfície de menjador	0,00 m <sup>2</sup>
Superfície de menjador	0,00 m <sup>2</sup>

**XOPARQ CW**  
The Palma Residences

**XOPARQ**  
The Palma Residences

APARTAMENT 1.E

XOJAY



DESCRIPCIÓ	
Tipus d'habitatge	1.B
Superfície útil	55,00 m <sup>2</sup>
Superfície construïda	65,00 m <sup>2</sup>
Superfície de sòl	10,00 m <sup>2</sup>
Superfície de coberta	10,00 m <sup>2</sup>
Superfície de jardí	0,00 m <sup>2</sup>
Superfície de terrassa	0,00 m <sup>2</sup>
Superfície de porxos	0,00 m <sup>2</sup>
Superfície de garatge	0,00 m <sup>2</sup>
Superfície de cotxe	0,00 m <sup>2</sup>
Superfície de magatzem	0,00 m <sup>2</sup>
Superfície de menjador	0,00 m <sup>2</sup>
Superfície de menjador	0,00 m <sup>2</sup>
Superfície de menjador	0,00 m <sup>2</sup>
Superfície de menjador	0,00 m <sup>2</sup>
Superfície de menjador	0,00 m <sup>2</sup>

**XOPARQ CW**  
The Palma Residences

**XOPARQ**  
The Palma Residences

APARTAMENT 1.B

XOJAY



DESCRIPCIÓ	
Tipus d'habitatge	1.A
Superfície útil	55,00 m <sup>2</sup>
Superfície construïda	65,00 m <sup>2</sup>
Superfície de sòl	10,00 m <sup>2</sup>
Superfície de coberta	10,00 m <sup>2</sup>
Superfície de jardí	0,00 m <sup>2</sup>
Superfície de terrassa	0,00 m <sup>2</sup>
Superfície de porxos	0,00 m <sup>2</sup>
Superfície de garatge	0,00 m <sup>2</sup>
Superfície de cotxe	0,00 m <sup>2</sup>
Superfície de magatzem	0,00 m <sup>2</sup>
Superfície de menjador	0,00 m <sup>2</sup>
Superfície de menjador	0,00 m <sup>2</sup>
Superfície de menjador	0,00 m <sup>2</sup>
Superfície de menjador	0,00 m <sup>2</sup>
Superfície de menjador	0,00 m <sup>2</sup>

**XOPARQ CW**  
The Palma Residences

**XOPARQ**  
The Palma Residences

APARTAMENT 1.A

(Polígono de Levante (Nou Llevant))

Ref: ONPM2306002

XOJAY



CARACTERÍSTICAS	
Superficie construida	100,00 m <sup>2</sup>
Superficie útil	100,00 m <sup>2</sup>
Superficie exterior	0,00 m <sup>2</sup>
Superficie interior	0,00 m <sup>2</sup>
Superficie total	100,00 m <sup>2</sup>
Superficie parcela	0,00 m <sup>2</sup>
Superficie parcela útil	0,00 m <sup>2</sup>
Superficie parcela exterior	0,00 m <sup>2</sup>
Superficie parcela interior	0,00 m <sup>2</sup>
Superficie parcela total	0,00 m <sup>2</sup>

**XOPARQ CW**  
The Palma Residences

**XOPARQ**  
The Palma Residences

APARTAMENT 3.R

Die Daten der einzelnen Objekte sind nicht Bestandteil eines Angebotes oder Vertrages. Sie sollten die mündlichen oder schriftlichen Aussagen von aProperties in Bezug auf die Immobilie, ihren Zustand oder ihren Wert nicht als richtig oder sachlich betrachten. Die Fotos zeigen nur bestimmte Teile des Grundstücks, wie sie zum Zeitpunkt der Aufnahme waren. Die angegebenen Flächen, Maße und Entfernungen sind nur ungefähre Angaben und müssen vom Kunden überprüft werden. Computergenerierte Bilder sind nur ein Hinweis auf das mögliche Erscheinungsbild der Immobilie und können sich jederzeit ändern. Die Angaben zu einem Objekt können sich jederzeit ändern.

Contact us today for more information or to arrange a viewing

Tel: 871 16 01 60

[apropertiespalma@aproperties.es](mailto:apropertiespalma@aproperties.es)

<https://www.aproperties.es>