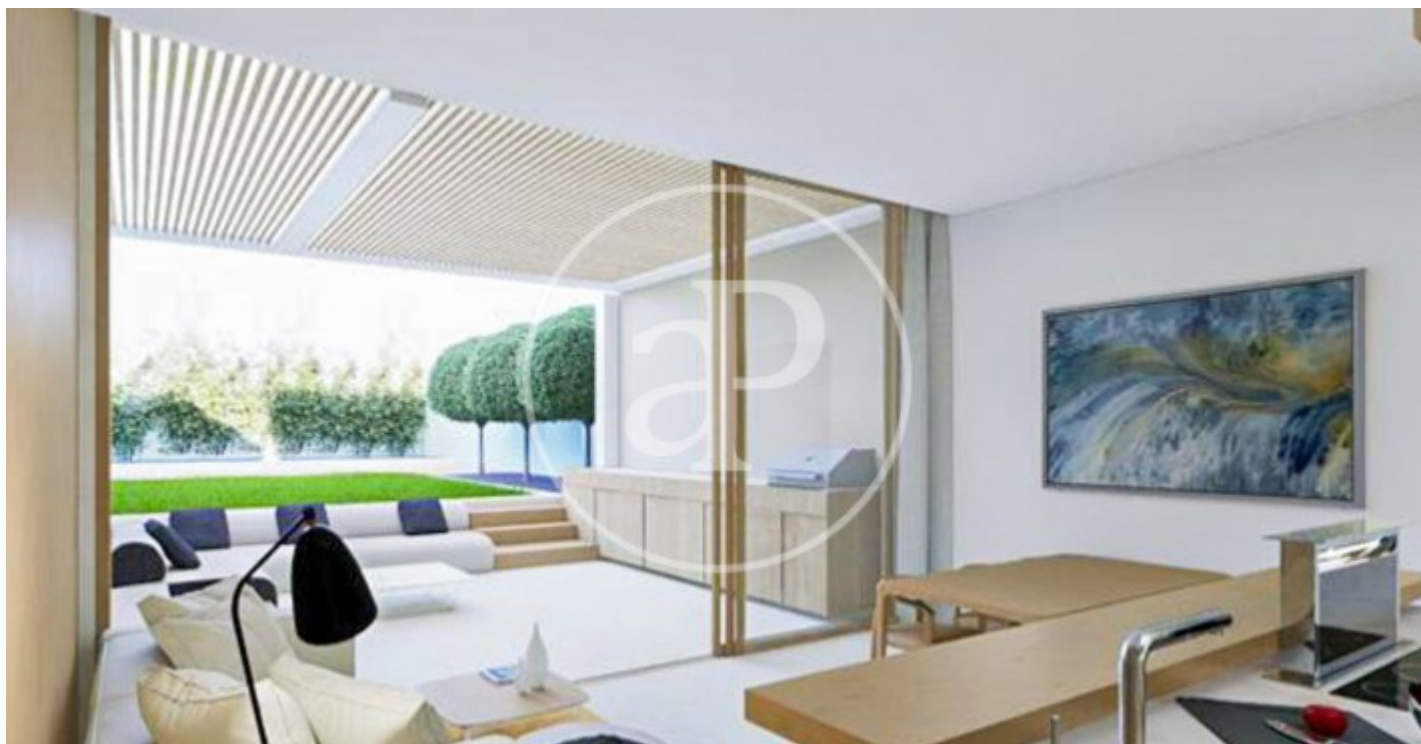


(Son Armadams)

Ref: ONPM2309006



Neue Bauvorhaben zum Verkauf in Son Armadams

Diese kleine Neubausiedlung, die zum Verkauf steht, befindet sich in der Wohngegend Son Armadams, nur einen Steinwurf vom Paseo Marítimo in der Nähe des Schlosses Bellver und wenige Gehminuten von Santa Catalina entfernt, wo Sie eine breite Palette von Restaurants und Freizeitaktivitäten genießen können, umgeben von allen Dienstleistungen und sehr gut mit allen Arten von Transport verbunden, Gemeinschaft, bestehend aus nur drei Nachbarn und drei verschiedenen Typologien mit einem avantgardistischen Design, hell und funktional, mit hoher Qualität, Projekt voraussichtlich im ersten Quartal 2025 fertiggestellt werden. Duplex-Wohnung im Erdgeschoss, mit Garten und privatem Swimmingpool, bestehend aus einem geräumigen Wohn-Esszimmer mit integrierter Küche, möbliert und mit Elektrogeräten, Gäste-WC und Waschküche, die Treppe führt in das Obergeschoss, wo es drei Schlafzimmer gibt, von denen eines en suite mit Blick auf den eigenen Garten ist und die anderen beiden teilen sich ein Badezimmer mit Dusche, mit großen Fenstern zu einer sehr ruhigen Straße. Wohnung im ersten Stock mit zwei Schlafzimmern und zwei ko [...]

Palma de Mallorca / Son Armadams
Wohneinheit 1
Abschluss Q1 2025

MERKMALE

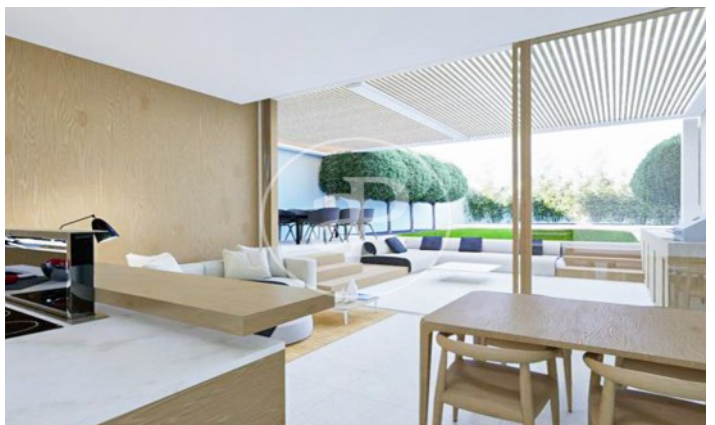
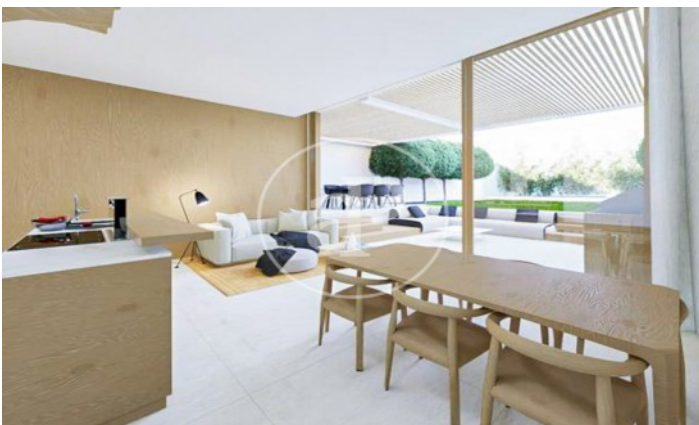
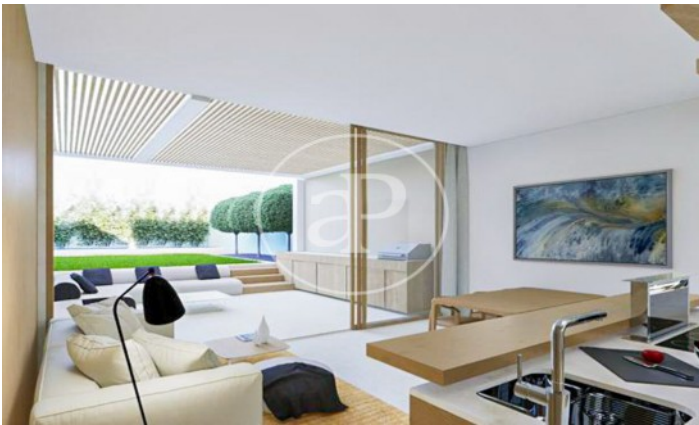
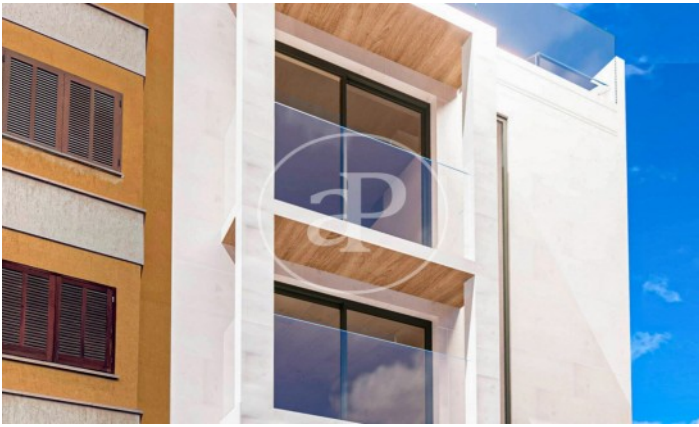
Gesamtfläche 60 m² / 3 m² terrasse
2 Schlafzimmer
2 Bäder

- ✓ Heating
- ✓ Abstellraum
- ✓ AACC
- ✓ Terrasse
- ✓ Backyard
- ✓ Pool
- ✓ Lift
- ✓ Hat Parkplatz

Preis 510,000 €

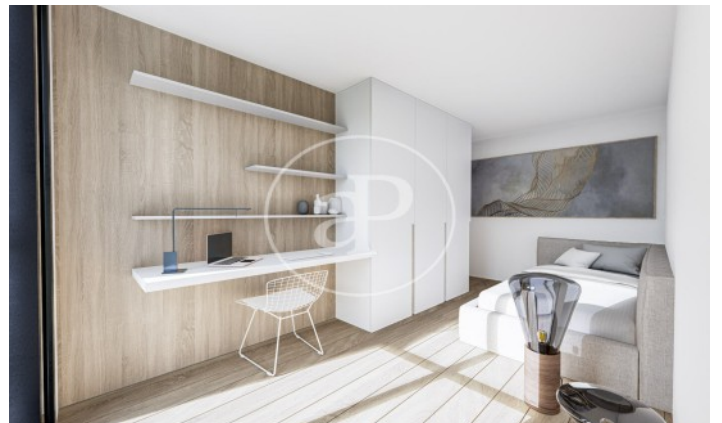
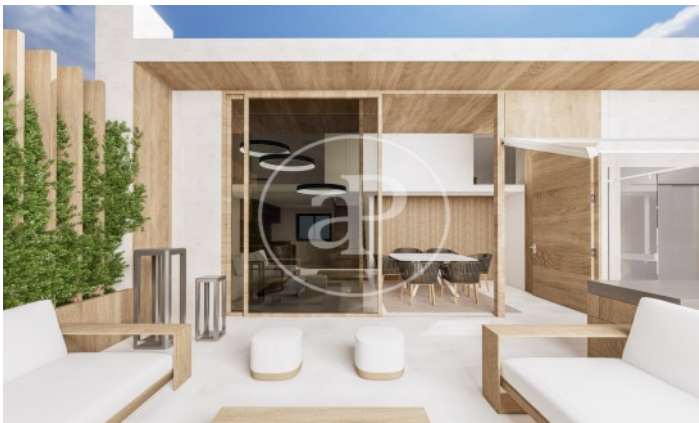
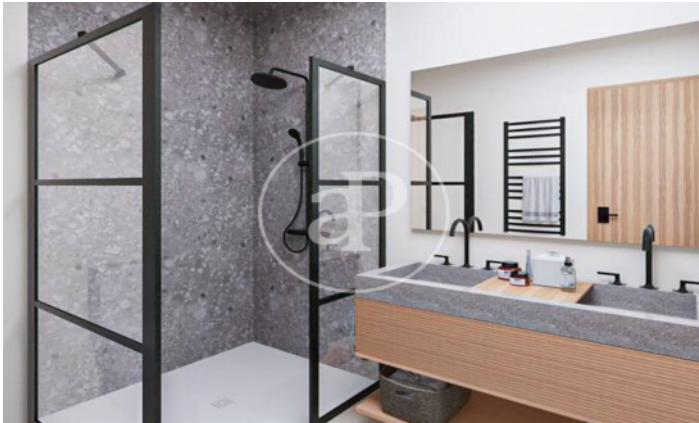
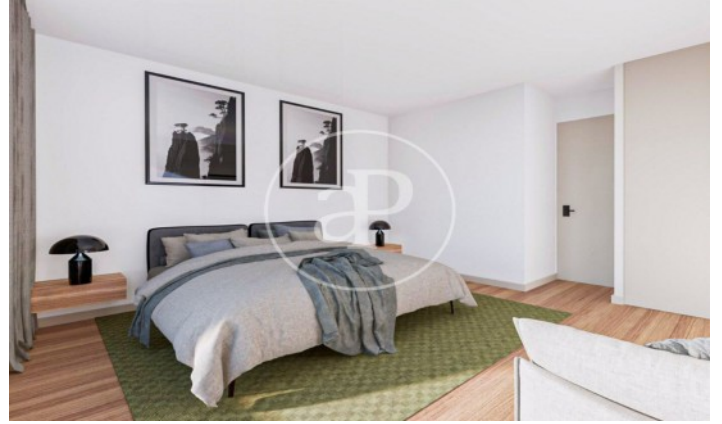
(Son Armadams)

Ref: ONPM2309006



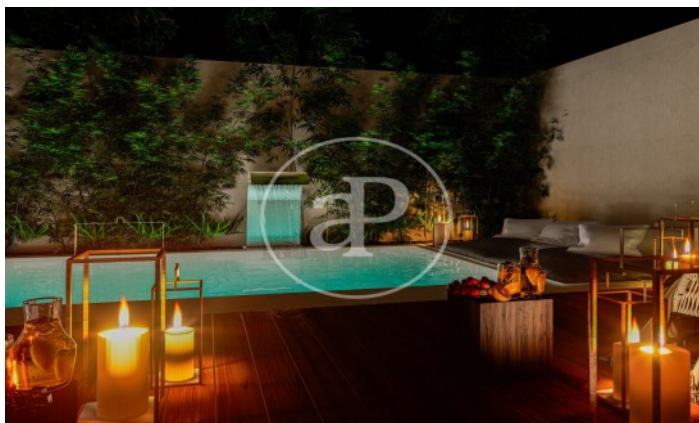
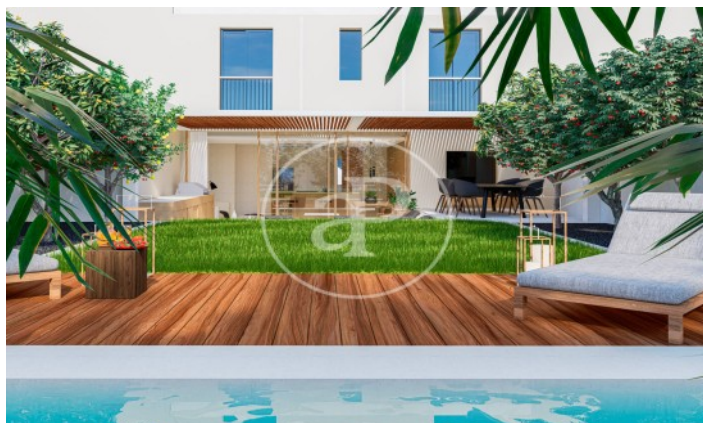
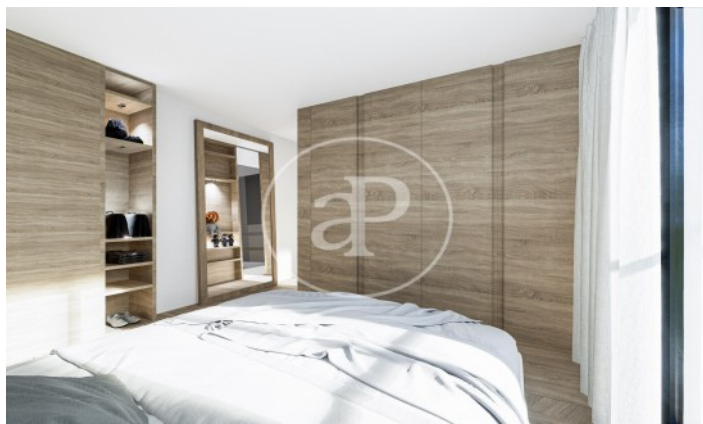
(Son Armadams)

Ref: ONPM2309006



(Son Armadams)

Ref: ONPM2309006



Die Daten der einzelnen Objekte sind nicht Bestandteil eines Angebotes oder Vertrages. Sie sollten die mündlichen oder schriftlichen Aussagen von aProperties in Bezug auf die Immobilie, ihren Zustand oder ihren Wert nicht als richtig oder sachlich betrachten. Die Fotos zeigen nur bestimmte Teile des Grundstücks, wie sie zum Zeitpunkt der Aufnahme waren. Die angegebenen Flächen, Maße und Entfernungen sind nur ungefähre Angaben und müssen vom Kunden überprüft werden. Computergenerierte Bilder sind nur ein Hinweis auf das mögliche Erscheinungsbild der Immobilie und können sich jederzeit ändern. Die Angaben zu einem Objekt können sich jederzeit ändern.

Contact us today for more information or to arrange a viewing

Tel: 871 16 01 60

apropertiespalma@aproperties.es

<https://www.aproperties.es>