

(Xirivella)

Ref: ONV2301005



Familiär Neubau Zum Verkauf mit Terrasse in Xirivella

Neubau Neubau mit Terrasse Im Großraum von Xirivella. , Parkplatz, Klimaanlage, Einbauschränke, Garten und Abstellraum.

Xirivella

Wohneinheit bj 6
Abschluss Q2 2025

MERKMALE

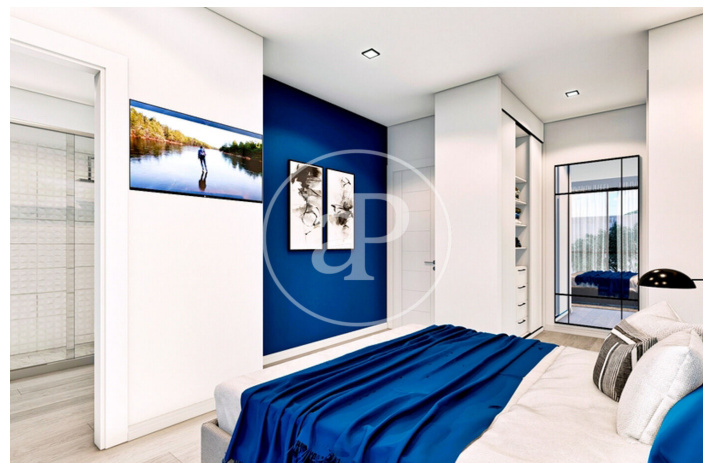
Gesamtfläche 228 m² / 29 m² terrasse
3 Schlafzimmer
3 Bäder

- ✓ Abstellraum
- ✓ AACC
- ✓ Terrasse
- ✓ Garten
- ✓ Hat Parkplatz

Preis 304,000 €

(Xirivella)

Ref: ONV2301005



(Xirivella)

Ref: ONV2301005



Die Daten der einzelnen Objekte sind nicht Bestandteil eines Angebotes oder Vertrages. Sie sollten die mündlichen oder schriftlichen Aussagen von aProperties in Bezug auf die Immobilie, ihren Zustand oder ihren Wert nicht als richtig oder sachlich betrachten. Die Fotos zeigen nur bestimmte Teile des Grundstücks, wie sie zum Zeitpunkt der Aufnahme waren. Die angegebenen Flächen, Maße und Entfernungen sind nur ungefähre Angaben und müssen vom Kunden überprüft werden. Computergenerierte Bilder sind nur ein Hinweis auf das mögliche Erscheinungsbild der Immobilie und können sich jederzeit ändern. Die Angaben zu einem Objekt können sich jederzeit ändern.

Contact us today for more information or to arrange a viewing

Tel: 96 128 59 65 apropertiesvalencia@aproperties.es <https://www.aproperties.es>