

(Valdemarín)

Ref: ONM2403003



Nouvelle construction à vendre avec terrasse à Valdemarín (Aravaca)

Nouvelle construction nouvelle construction avec terrasse et vues dans la région de Valdemarín, Aravaca., piscine, jardin et chauffage.

Aravaca / Valdemarín

Unité pr 15

Achèvement Q3 2024

CARACTÉRISTIQUES

Surface 419 m² / 178 m² terrasse

3 Chambres

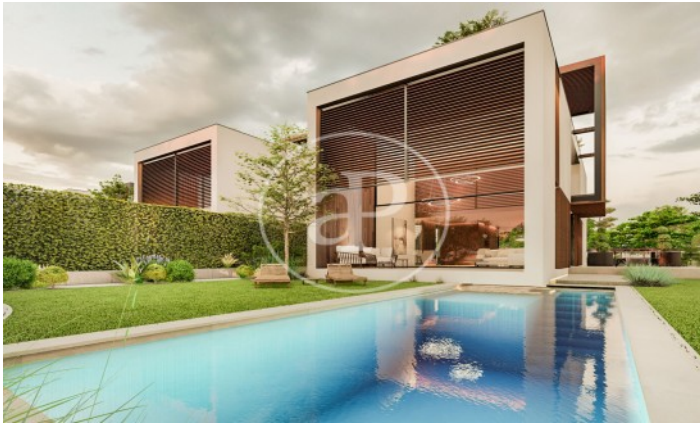
3 Salles de bains 1 Toilettes

- ✓ Vues
- ✓ Chauffage
- ✓ Terrasse
- ✓ Arrière-cour
- ✓ Piscine
- ✓ Ascenseur

Prix 2,184,000 €

(Valdemarín)

Ref: ONM2403003



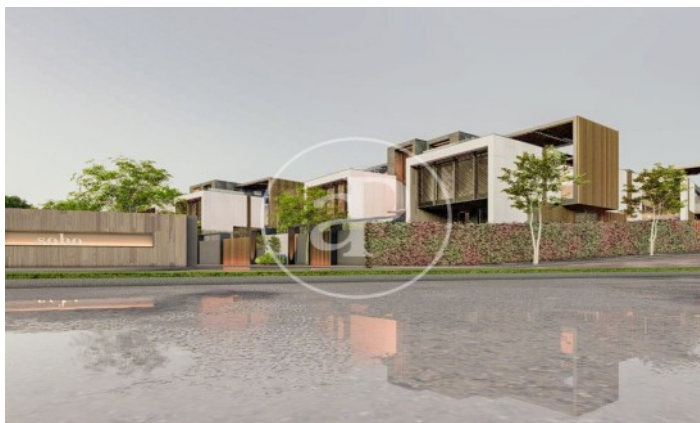
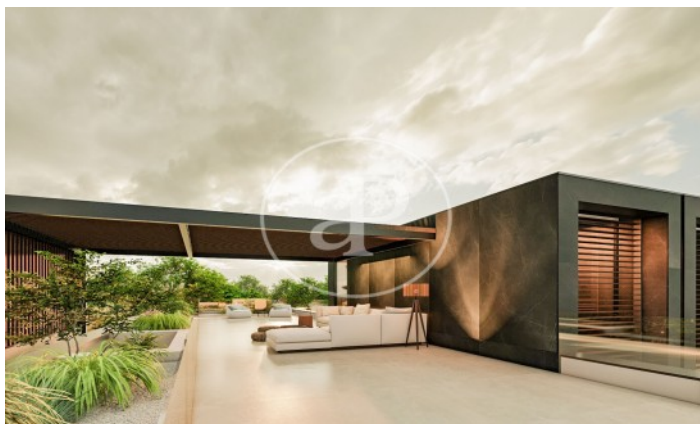
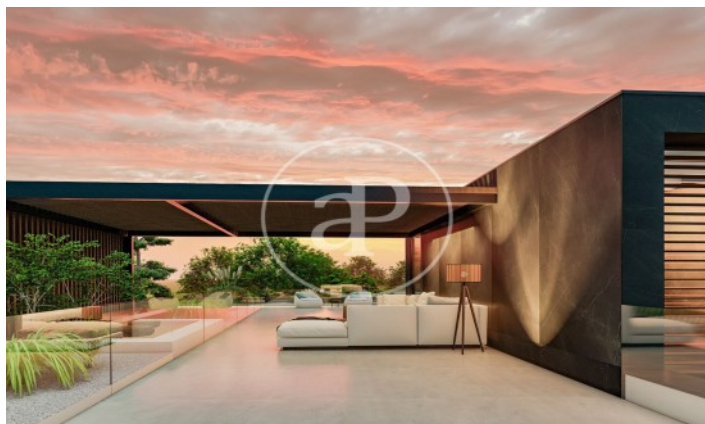
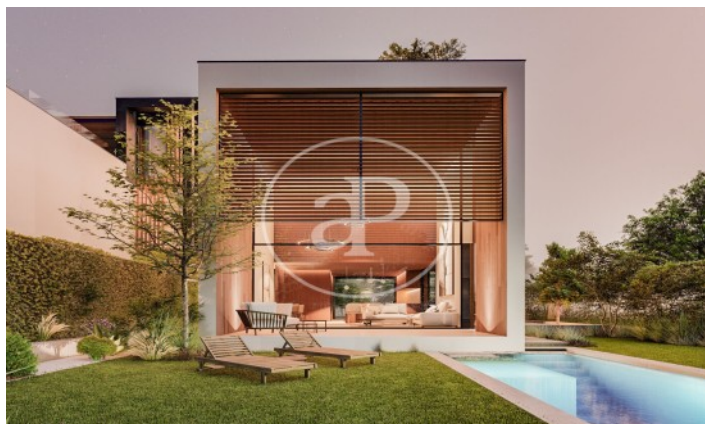
(Valdemarín)

Ref: ONM2403003



(Valdemarín)

Ref: ONM2403003



Les données de chaque propriété ne font pas partie d'une offre ou d'un contrat. Vous ne devez pas considérer les déclarations faites par aProperties, verbalement ou par écrit, concernant la propriété, son état ou sa valeur comme étant exactes ou factuelles. Les photographies ne montrent que certaines parties de la propriété telles qu'elles étaient au moment où elles ont été prises. Les superficies, dimensions et distances fournies sont approximatives et doivent être vérifiées par le client. Les images générées par ordinateur ne sont qu'une indication de l'apparence possible de la propriété et peuvent changer à tout moment. Les informations concernant une propriété sont susceptibles d'être modifiées à tout moment.

Pour plus d'informations ou pour planifier un rendez-vous

Tel: 91 800 54 65

apropertiesmadrid@aproperties.es

<https://www.aproperties.es>