

(Valdemarín)

Ref: ONM2306001



## *Nouvelle construction à vendre avec terrasse à Valdemarín (Aravaca)*

Nouvelle construction nouvelle construction avec terrasse et vues dans la région de Valdemarín, Aravaca., piscine, salle de sport, place de parking, climatisation, armoires intégrées, buanderie, jardin, chauffage, concierge et salle de stockage.

Aravaca / Valdemarín

Unité pr 2

Achèvement Q4 2025

### **CARACTÉRISTIQUES**

Surface 338 m<sup>2</sup> / 60 m<sup>2</sup> terrasse

3 Chambres

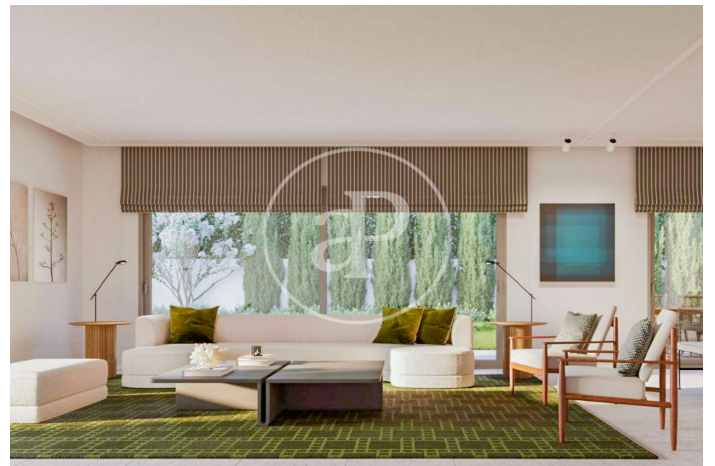
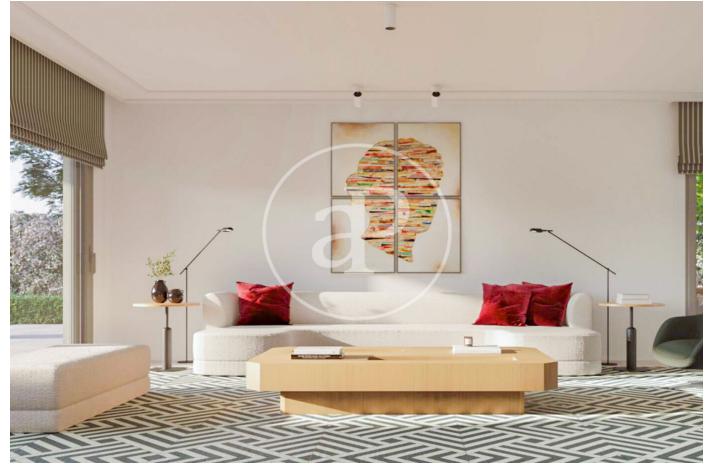
2 Salles de bains 1 Toilettes

- ✓ Vues
- ✓ Chauffage
- ✓ Débarras
- ✓ AACC
- ✓ Terrasse
- ✓ Arrière-cour
- ✓ Piscine
- ✓ Gym
- ✓ Surveillance
- ✓ Concierge
- ✓ A un parking

Prix 1,869,250 €

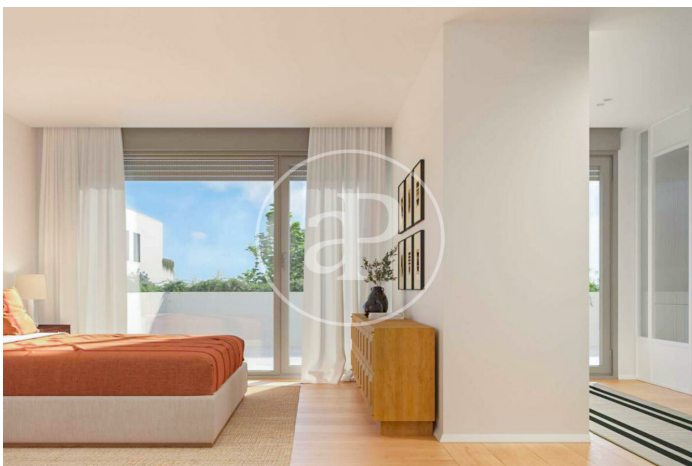
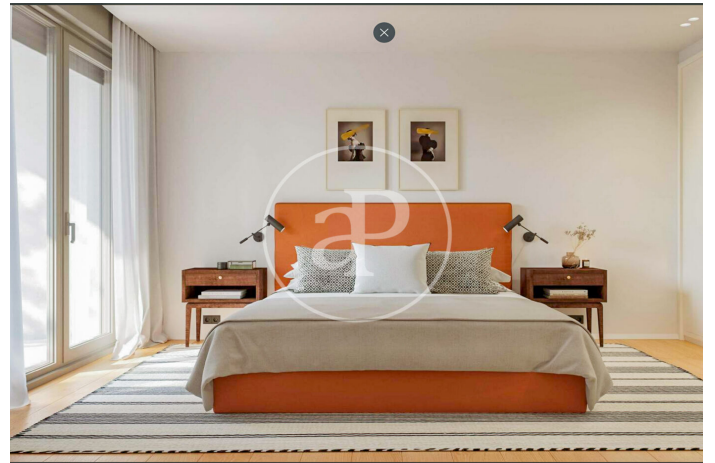
(Valdemarín)

Ref: ONM2306001



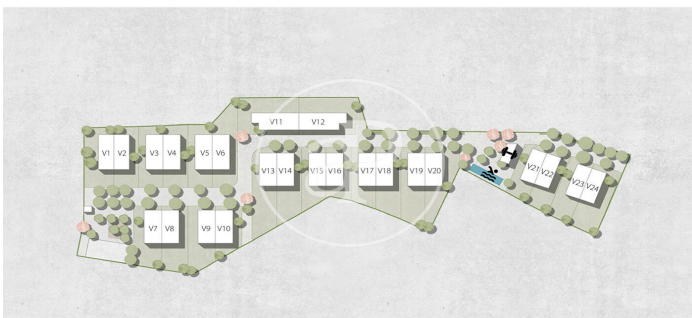
(Valdemarín)

Ref: ONM2306001



(Valdemarín)

Ref: ONM2306001



Les données de chaque propriété ne font pas partie d'une offre ou d'un contrat. Vous ne devez pas considérer les déclarations faites par aProperties, verbalement ou par écrit, concernant la propriété, son état ou sa valeur comme étant exactes ou factuelles. Les photographies ne montrent que certaines parties de la propriété telles qu'elles étaient au moment où elles ont été prises. Les superficies, dimensions et distances fournies sont approximatives et doivent être vérifiées par le client. Les images générées par ordinateur ne sont qu'une indication de l'apparence possible de la propriété et peuvent changer à tout moment. Les informations concernant une propriété sont susceptibles d'être modifiées à tout moment.

Pour plus d'informations ou pour planifier un rendez-vous

Tel: 91 800 54 65 [apropertiesmadrid@aproperties.es](mailto:apropertiesmadrid@aproperties.es) <https://www.aproperties.es>