



APROPERTIES
REAL ESTATE

Paseo de Gracia 85
Tel: 93 528 89 08
<https://www.aproperties.es>

(Vallcarca)

Ref: ONB2409002



Nouvelle construction à vendre avec terrasse à Vallcarca (Barcelona)

Nouvelle construction nouvelle construction avec terrasse et vues dans la région de Vallcarca, Barcelona., place de parking, climatisation, armoires intégrées, buanderie, balcon, chauffage et salle de stockage.

Barcelona / Vallcarca

Surface
143 m² - 143 m²
Achèvement
Q3 2024

- ✓ Vues
- ✓ Chauffage
- ✓ Débarras
- ✓ AACC
- ✓ Terrasse
- ✓ Ascenseur
- ✓ A un parking

Prix à partir de 895,000 €

(Vallcarca)

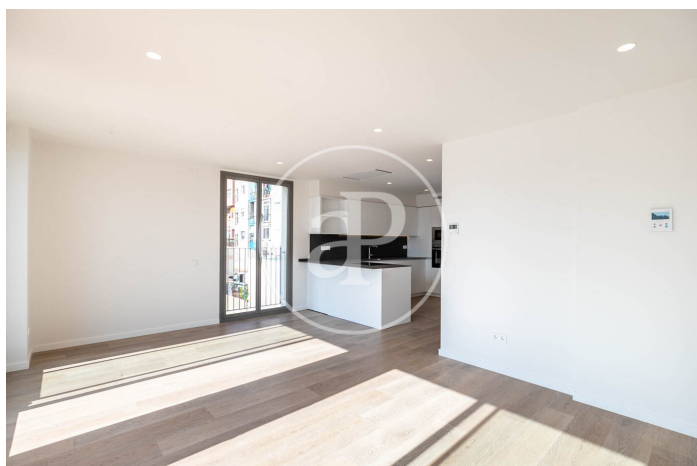
Ref: ONB2409002

Unités dans cette promotion

| Type | Unité | Surface | Terrasse | Chambres | Salles de bain | Prix | Statut |
|----------------|-----------------------|-----------------------|----------------------------|----------|----------------|-----------|------------|
| Dernière étage | 3° 1ª _Ático 14_T6 | 143,34 m ² | 1 (124,04 m ²) | 2 | 2 | 895.000 € | Disponible |

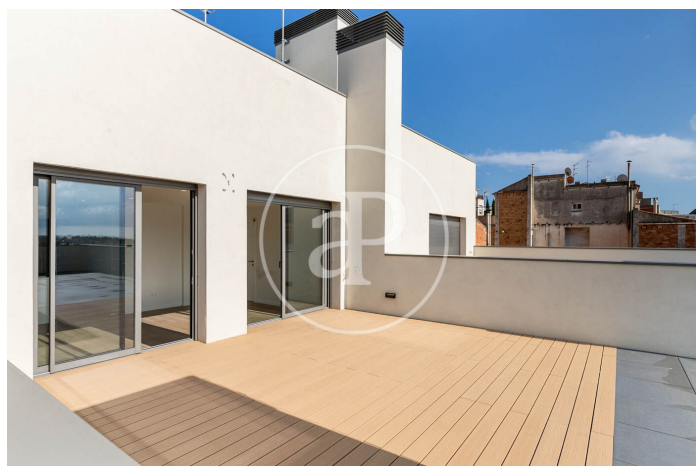
(Vallcarca)

Ref: ONB2409002



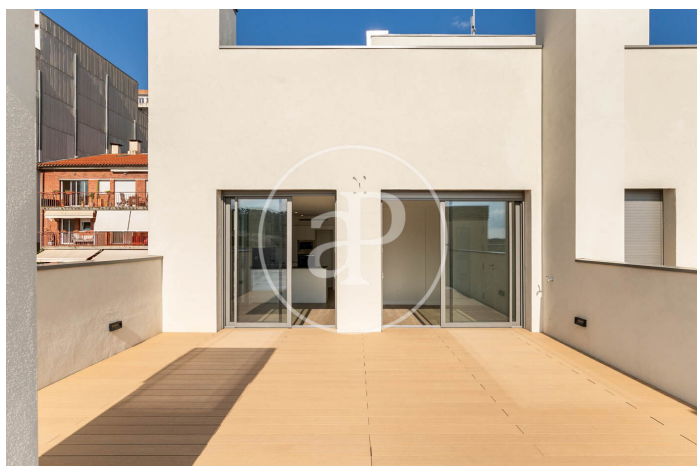
(Vallcarca)

Ref: ONB2409002



(Vallcarca)

Ref: ONB2409002



Les données de chaque propriété ne font pas partie d'une offre ou d'un contrat. Vous ne devez pas considérer les déclarations faites par aProperties, verbalement ou par écrit, concernant la propriété, son état ou sa valeur comme étant exactes ou factuelles. Les photographies ne montrent que certaines parties de la propriété telles qu'elles étaient au moment où elles ont été prises. Les superficies, dimensions et distances fournies sont approximatives et doivent être vérifiées par le client. Les images générées par ordinateur ne sont qu'une indication de l'apparence possible de la propriété et peuvent changer à tout moment. Les informations concernant une propriété sont susceptibles d'être modifiées à tout moment.

Pour plus d'informations ou pour planifier un rendez-vous

Tel: 93 528 89 08 apropertiesbarcelona@aproperties.es <https://www.aproperties.es>