

(Parque Boadilla)

Ref: ONM2501001



## *Nouvelle construction à vendre avec terrasse à Parque Boadilla (Boadilla del Monte)*

Nouvelle construction nouvelle construction avec terrasse dans la région de Parque Boadilla, Boadilla del Monte., piscine, place de parking, climatisation, armoires intégrées, buanderie, jardin, chauffage et salle de stockage.

Boadilla del Monte /  
Parque Boadilla

Unité pr  
Achèvement Q2 2025

### **CARACTÉRISTIQUES**

Surface 395 m<sup>2</sup> / 105 m<sup>2</sup> terrasse  
6 Chambres  
6 Salles de bains 1 Toilettes

- ✓ Chauffage
- ✓ Débarras
- ✓ AACC
- ✓ Terrasse
- ✓ Arrière-cour
- ✓ Piscine
- ✓ A un parking

Prix 1,190,000 €

(Parque Boadilla)

Ref: ONM2501001



(Parque Boadilla)

Ref: ONM2501001



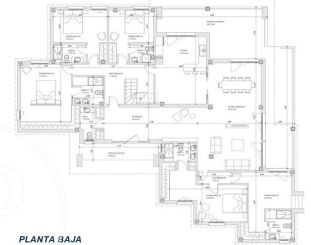
(Parque Boadilla)

Ref: ONM2501001



 **APROPERTIES**  
REAL ESTATE

**RESIDENCIAL RÍO GUADALETE  
PARQUE BOADILLA  
VIVIENDA 2**



PLANTA BAJA

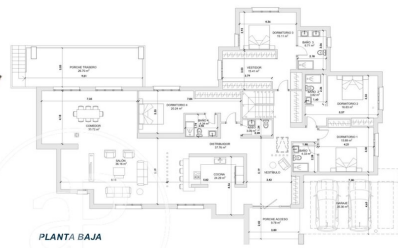


PLANTA PRIMERA

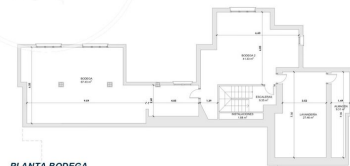


 **APROPERTIES**  
REAL ESTATE

**RESIDENCIAL RÍO GUADALETE  
PARQUE BOADILLA  
VIVIENDA 1**



PLANTA BAJA



PLANTA BODEGA

Les données de chaque propriété ne font pas partie d'une offre ou d'un contrat. Vous ne devez pas considérer les déclarations faites par aProperties, verbalement ou par écrit, concernant la propriété, son état ou sa valeur comme étant exactes ou factuelles. Les photographies ne montrent que certaines parties de la propriété telles qu'elles étaient au moment où elles ont été prises. Les superficies, dimensions et distances fournies sont approximatives et doivent être vérifiées par le client. Les images générées par ordinateur ne sont qu'une indication de l'apparence possible de la propriété et peuvent changer à tout moment. Les informations concernant une propriété sont susceptibles d'être modifiées à tout moment.

Pour plus d'informations ou pour planifier un rendez-vous

Tel: 91 800 54 65 [apropertiesmadrid@aproperties.es](mailto:apropertiesmadrid@aproperties.es) <https://www.aproperties.es>