

(Palmanova)

Ref: ONPM2405003



## Programmes neufs en vente à Palmanova

Nesea II offre une combinaison parfaite de modernité, de qualité et de confort. Les maisons ont les meilleures qualités, les plus hauts niveaux de confort et l'efficacité énergétique la plus avant-gardiste adaptée aux besoins d'aujourd'hui. Les maisons d'AEDAS Homes sont conçues pour s'adapter à vos besoins actuels et futurs, en satisfaisant vos préférences en matière d'espace. C'est pourquoi, dans certains types de logements, Nesea II vous propose deux configurations au choix : ' Salon-salle à manger et cuisine indépendante. ' Cuisine ouverte sur le séjour. Votre maison s'adapte à votre style de vie. Consultez les plans qui correspondent le mieux à vos goûts et préférences et choisissez celui qui sera votre futur logement. Eclairage : De grandes baies vitrées pour maximiser la lumière naturelle. Qualité thermique : Isolation adaptée aux besoins climatiques. Manuel de l'utilisateur : conseils sur l'utilisation efficace du bâtiment. Innovation : nouvelles stratégies pour maximiser les avan [...]

Calvià / Palmanova

Unité 3 A

Achèvement Q4 2025

### CARACTÉRISTIQUES

Surface 76 m<sup>2</sup> / 16 m<sup>2</sup> terrasse

2 Chambres

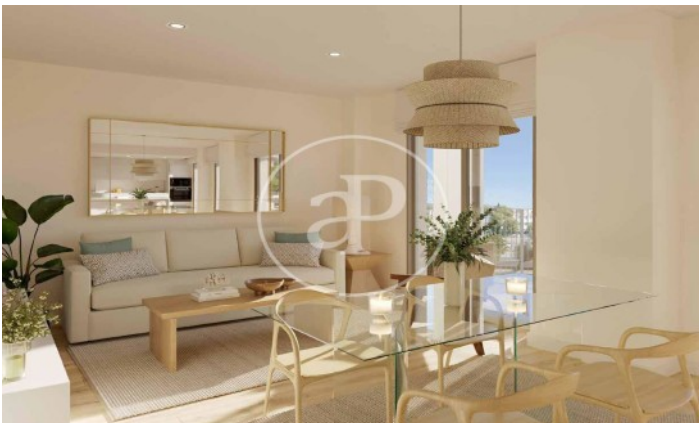
2 Salles de bains

- ✓ Vues
- ✓ Chauffage
- ✓ Meublé
- ✓ Débarras
- ✓ AACC
- ✓ Terrasse
- ✓ Arrière-cour
- ✓ Piscine
- ✓ Gym
- ✓ Ascenseur
- ✓ A un parking

Prix 640,000 €

(Palmanova)

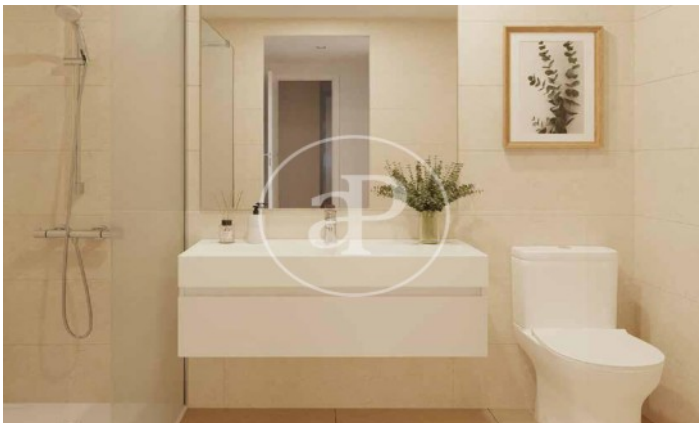
Ref: ONPM2405003





(Palmanova)

Ref: ONPM2405003



(Palmanova)

Ref: ONPM2405003



Les données de chaque propriété ne font pas partie d'une offre ou d'un contrat. Vous ne devez pas considérer les déclarations faites par aProperties, verbalement ou par écrit, concernant la propriété, son état ou sa valeur comme étant exactes ou factuelles. Les photographies ne montrent que certaines parties de la propriété telles qu'elles étaient au moment où elles ont été prises. Les superficies, dimensions et distances fournies sont approximatives et doivent être vérifiées par le client. Les images générées par ordinateur ne sont qu'une indication de l'apparence possible de la propriété et peuvent changer à tout moment. Les informations concernant une propriété sont susceptibles d'être modifiées à tout moment.

Pour plus d'informations ou pour planifier un rendez-vous

Tel: 871 16 01 60

[apropertiespalma@aproperties.es](mailto:apropertiespalma@aproperties.es)

<https://www.aproperties.es>