

(La Pobla de Vallbona)

Ref: ONV2401002



## *Nouvelle construction à vendre avec terrasse à La Pobla de Vallbona*

Nouvelle construction avec terrasse et vues dans la région de La Pobla de Vallbona., piscine, climatisation, armoires intégrées, jardin et chauffage.

La Pobla de Vallbona  
Unité pr  
Achèvement Q2 2025

### **CARACTÉRISTIQUES**

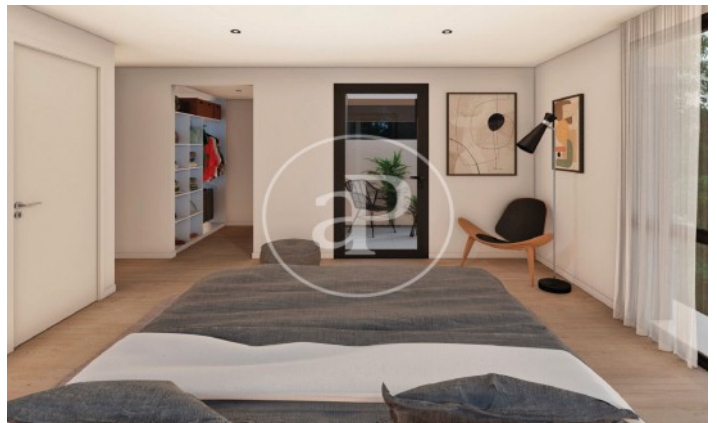
Surface 142 m<sup>2</sup> / 188 m<sup>2</sup> terrasse  
4 Chambres  
3 Salles de bains

- ✓ Vues
- ✓ Chauffage
- ✓ AACC
- ✓ Terrasse
- ✓ Arrière-cour
- ✓ Piscine

Prix 324,000 €

(La Pobla de Vallbona)

Ref: ONV2401002

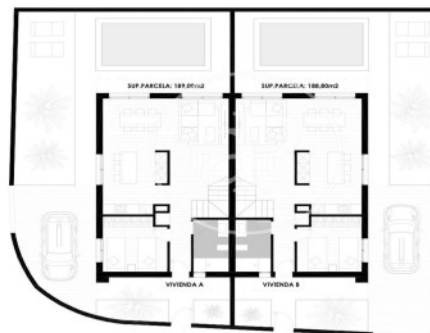


(La Pobla de Vallbona)

Ref: ONV2401002



PLANTA GENERAL



COTAS Y SUPERFICIES

Planta Baja | Vivienda Tipo



CUADRO DE SUPERFICIES		
DESCRIPCION	SUP.UTA	SUP.CONS
Acceso-pasillo	4,58 m <sup>2</sup>	
Baño	5,25 m <sup>2</sup>	
Dormitorio 1	9,87 m <sup>2</sup>	
Cocina	11,25 m <sup>2</sup>	
Sala-Comedor-Escritorio	28,82 m <sup>2</sup>	
Acceso + altillo	2,40 m <sup>2</sup>	
Terrazo en altillo	5,20 m <sup>2</sup>	
<b>TOTAL PLANTA BAJA</b>	<b>67,81 m<sup>2</sup></b>	<b>71,73 m<sup>2</sup></b>
-----		
Pasillo	4,37 m <sup>2</sup>	
Habitación	4,77 m <sup>2</sup>	
Dormitorio 2	11,76 m <sup>2</sup>	
Dormitorio 3	10,44 m <sup>2</sup>	
Baño	4,88 m <sup>2</sup>	
Cuarto de baño principal	11,14 m <sup>2</sup>	
Vestidor	4,88 m <sup>2</sup>	
Baño en suite	4,88 m <sup>2</sup>	
Terrazo altillo exterior	4,18 m <sup>2</sup>	
<b>TOTAL PLANTA PRIMERA</b>	<b>62,45 m<sup>2</sup></b>	<b>71,87 m<sup>2</sup></b>
<b>TOTAL VIVIENDA</b>	<b>130,13 m<sup>2</sup></b>	<b>143,60 m<sup>2</sup></b>
<b>TOTAL FINCA</b>		<b>143,60 m<sup>2</sup></b>
<b>TOTAL SUPERFICIES SUPERVIVIBLES</b>		<b>49,89 m<sup>2</sup></b>
<b>TOTAL CONTRATO</b>		<b>214,81 m<sup>2</sup></b>

COTAS Y SUPERFICIES

Planta 1ª | Vivienda Tipo



CUADRO DE SUPERFICIES		
DESCRIPCION	SUP.UTA	SUP.CONS
Acceso-pasillo	4,38 m <sup>2</sup>	
Baño	5,25 m <sup>2</sup>	
Dormitorio 1	9,87 m <sup>2</sup>	
Cocina	11,25 m <sup>2</sup>	
Sala-Comedor-Escritorio	28,82 m <sup>2</sup>	
Acceso + altillo	2,40 m <sup>2</sup>	
Terrazo en altillo	5,20 m <sup>2</sup>	
<b>TOTAL PLANTA BAJA</b>	<b>67,81 m<sup>2</sup></b>	<b>71,73 m<sup>2</sup></b>
-----		
Pasillo	4,37 m <sup>2</sup>	
Habitación	4,77 m <sup>2</sup>	
Dormitorio 2	11,76 m <sup>2</sup>	
Dormitorio 3	10,44 m <sup>2</sup>	
Baño	4,88 m <sup>2</sup>	
Cuarto de baño principal	11,14 m <sup>2</sup>	
Vestidor	4,88 m <sup>2</sup>	
Baño en suite	4,88 m <sup>2</sup>	
Terrazo altillo exterior	4,18 m <sup>2</sup>	
<b>TOTAL PLANTA PRIMERA</b>	<b>62,45 m<sup>2</sup></b>	<b>71,87 m<sup>2</sup></b>
<b>TOTAL VIVIENDA</b>	<b>130,13 m<sup>2</sup></b>	<b>143,60 m<sup>2</sup></b>
<b>TOTAL FINCA</b>		<b>143,60 m<sup>2</sup></b>
<b>TOTAL SUPERFICIES SUPERVIVIBLES</b>		<b>49,89 m<sup>2</sup></b>
<b>TOTAL CONTRATO</b>		<b>214,81 m<sup>2</sup></b>

Les données de chaque propriété ne font pas partie d'une offre ou d'un contrat. Vous ne devez pas considérer les déclarations faites par aProperties, verbalement ou par écrit, concernant la propriété, son état ou sa valeur comme étant exactes ou factuelles. Les photographies ne montrent que certaines parties de la propriété telles qu'elles étaient au moment où elles ont été prises. Les superficies, dimensions et distances fournies sont approximatives et doivent être vérifiées par le client. Les images générées par ordinateur ne sont qu'une indication de l'apparence possible de la propriété et peuvent changer à tout moment. Les informations concernant une propriété sont susceptibles d'être modifiées à tout moment.

Pour plus d'informations ou pour planifier un rendez-vous

Tel: 96 128 59 65

[apropertiesvalencia@aproperties.es](mailto:apropertiesvalencia@aproperties.es)

<https://www.aproperties.es>