

(Son Ramonell - Es Figueral)

Ref: ONPM2404003



Maison à vendre à Marratxí

Dans une zone en constante revalorisation, à côté du grand centre commercial Alcampo, se trouvent ces huit maisons jumelées avec piscine privée et jardin. Avec une image moderne, elles auront quatre chambres et trois salles de bains distribuées sur deux étages. Un environnement privilégié très bien communiqué avec Palma, les centres commerciaux, le train et l'aéroport, mais en même temps dans une zone tranquille et familière. Permis de construire en cours, les travaux devraient commencer en octobre 2024 et s'achever en décembre 2025. Rez-de-chaussée : comprenant le porche d'entrée, le hall, la salle de bains, la chambre à coucher, le salon-salle à manger et la cuisine. Premier étage : hall, buanderie, terrasse, trois chambres et deux salles de bains, dont une en suite. Terrasse et jardin privé avec piscine, et zone commune avec accès à une place de parking privée pour chacun des logements. HAUTES QUALITÉS : sate, aérothermie, menuiserie, carreaux de porcelaine, robinetterie et appareils é [...]

Marratxí /
Son Ramonell - Es Figueral
Unité bj
Achèvement Q2 2024

CARACTÉRISTIQUES

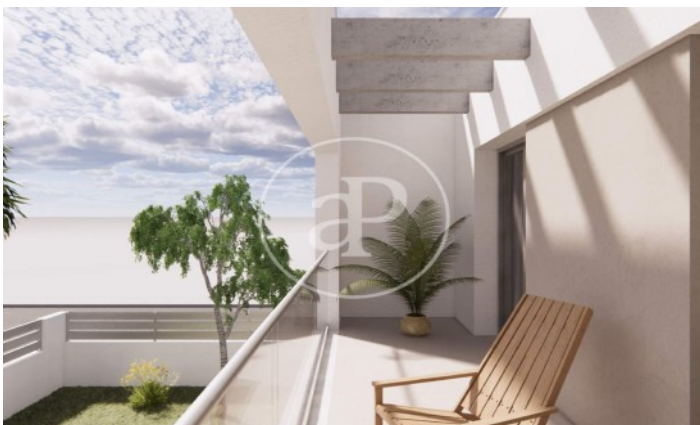
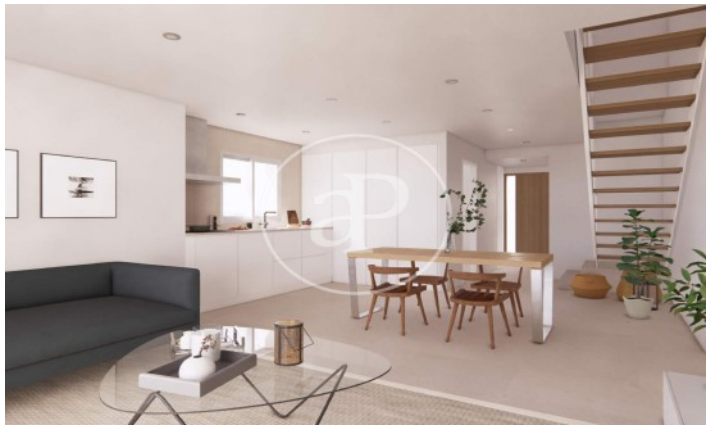
Surface 0 m² / 23 m² terrasse
4 Chambres
3 Salles de bains

- ✓ Vues
- ✓ Chauffage
- ✓ AACC
- ✓ Terrasse
- ✓ Arrière-cour
- ✓ Piscine
- ✓ A un parking

Prix 615,000 €

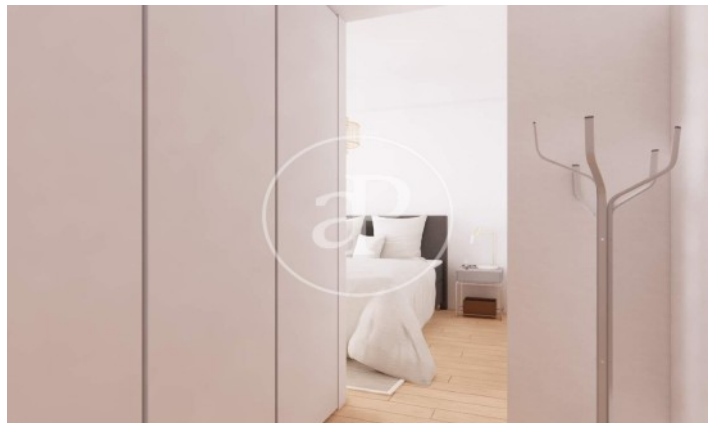
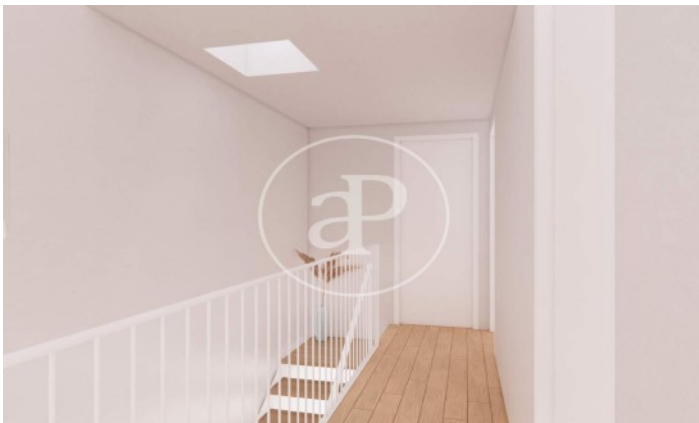
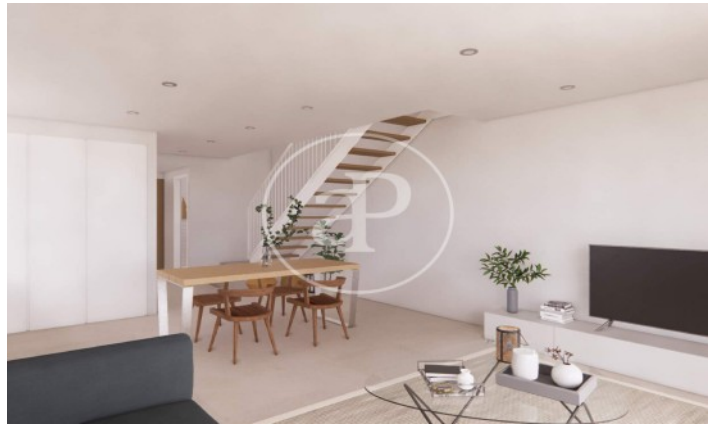
(Son Ramonell - Es Figueral)

Ref: ONPM2404003



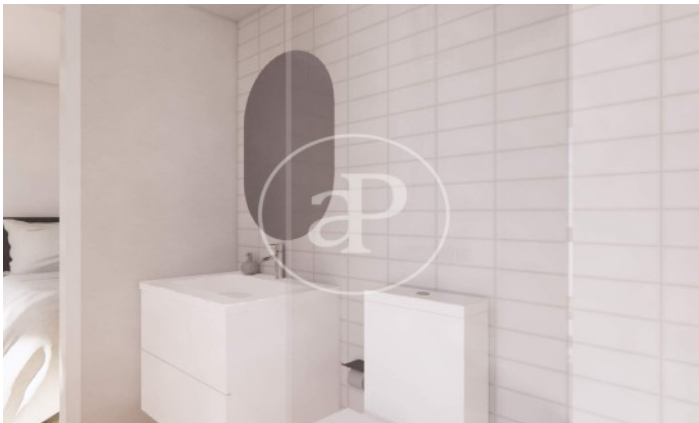
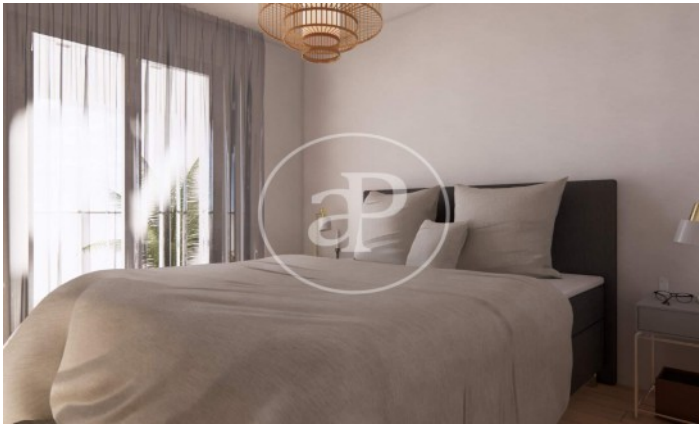
(Son Ramonell - Es Figueral)

Ref: ONPM2404003



(Son Ramonell - Es Figueral)

Ref: ONPM2404003



Les données de chaque propriété ne font pas partie d'une offre ou d'un contrat. Vous ne devez pas considérer les déclarations faites par aProperties, verbalement ou par écrit, concernant la propriété, son état ou sa valeur comme étant exactes ou factuelles. Les photographies ne montrent que certaines parties de la propriété telles qu'elles étaient au moment où elles ont été prises. Les superficies, dimensions et distances fournies sont approximatives et doivent être vérifiées par le client. Les images générées par ordinateur ne sont qu'une indication de l'apparence possible de la propriété et peuvent changer à tout moment. Les informations concernant une propriété sont susceptibles d'être modifiées à tout moment.

Pour plus d'informations ou pour planifier un rendez-vous

Tel: 871 16 01 60

apropertiespalma@aproperties.es

<https://www.aproperties.es>