

(Amanecer - S'Olivera)

Ref: ONPM2211001



### *New developments in Gaspar Bennazar*

Great project of thirty flats of new construction with high design, super functional and with very high qualities. Located in the Plaza de Toros area, five minutes walk from Plaza España and a stone's throw from the Jaime III area with all its charming shops and high-end restaurants. Units available with three bedrooms and two full bathrooms or two bedrooms and two bathrooms, large living room with integrated kitchen, all with balcony and/or terrace. All have an en-suite bedroom, storage rooms and laundry room. There is the possibility of acquiring a parking space with additional cost in the same building. Do not hesitate to request a visit!

Palma de Mallorca /  
Amanecer - S'Olivera

Unité 5 A  
Achèvement Q2 2024

#### **CARACTÉRISTIQUES**

Surface 77 m<sup>2</sup> / 4 m<sup>2</sup> terrasse  
2 Chambres  
2 Salles de bains

- ✓ Vues
- ✓ Chauffage
- ✓ Débarras
- ✓ AACC
- ✓ Terrasse
- ✓ Ascenseur
- ✓ A un parking

Prix 350,000 €

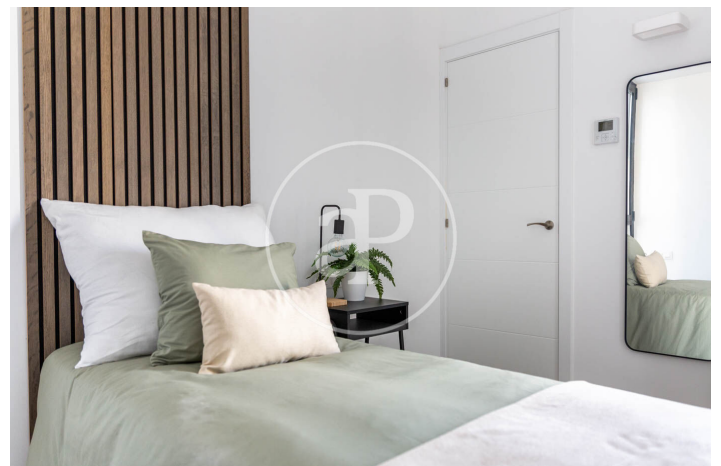
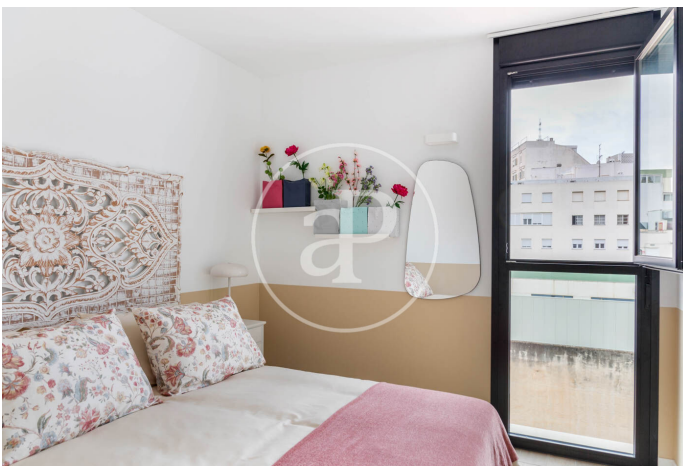
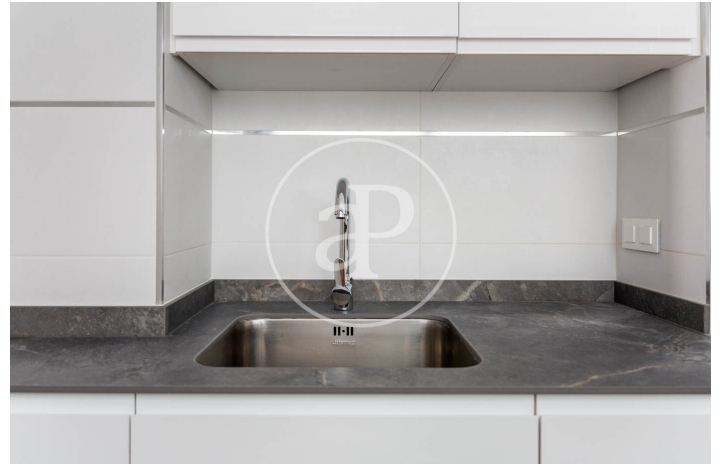
(Amanecer - S'Olivera)

Ref: ONPM2211001



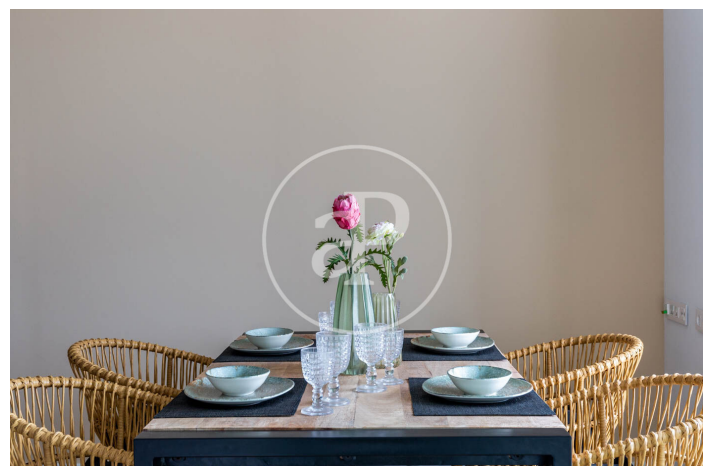
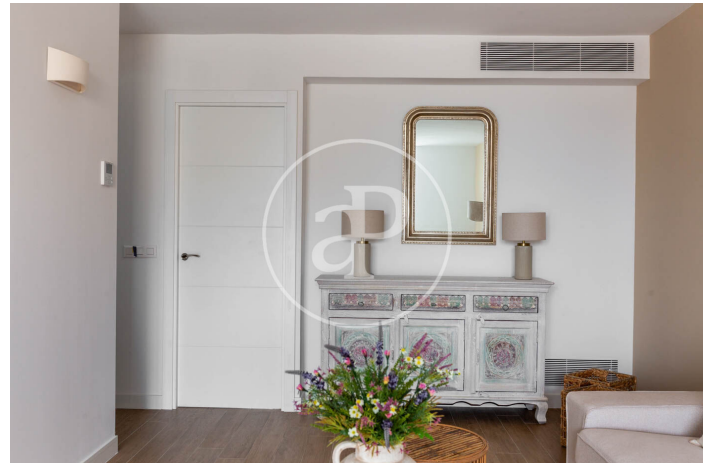
(Amanecer - S'Olivera)

Ref: ONPM2211001



(Amanecer - S'Olivera)

Ref: ONPM2211001



Les données de chaque propriété ne font pas partie d'une offre ou d'un contrat. Vous ne devez pas considérer les déclarations faites par aProperties, verbalement ou par écrit, concernant la propriété, son état ou sa valeur comme étant exactes ou factuelles. Les photographies ne montrent que certaines parties de la propriété telles qu'elles étaient au moment où elles ont été prises. Les superficies, dimensions et distances fournies sont approximatives et doivent être vérifiées par le client. Les images générées par ordinateur ne sont qu'une indication de l'apparence possible de la propriété et peuvent changer à tout moment. Les informations concernant une propriété sont susceptibles d'être modifiées à tout moment.

Pour plus d'informations ou pour planifier un rendez-vous

Tel: 871 16 01 60 [apropertiespalma@aproperties.es](mailto:apropertiespalma@aproperties.es) <https://www.aproperties.es>