



Born, Palma de Mallorca

REF. VPM2411006

# Appartement à vendre avec trois chambres dans la vieille ville de Palma.

## Caractéristiques

Surface

160 m<sup>2</sup>

Chambres

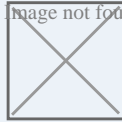
3

Salles de bain

2

- ✓ Vues
- ✓ AACC
- ✓ Terrasse
- ✓ Ascenseur

Image not found or type unknown



Prix

1.150.000 €

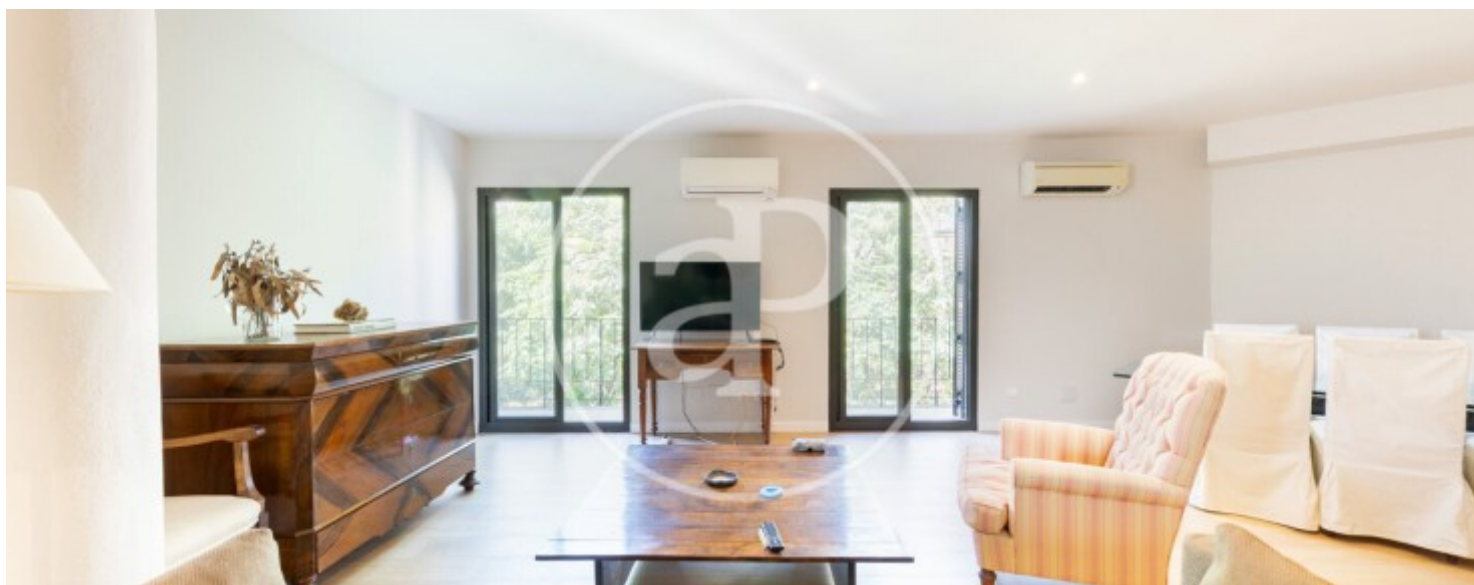
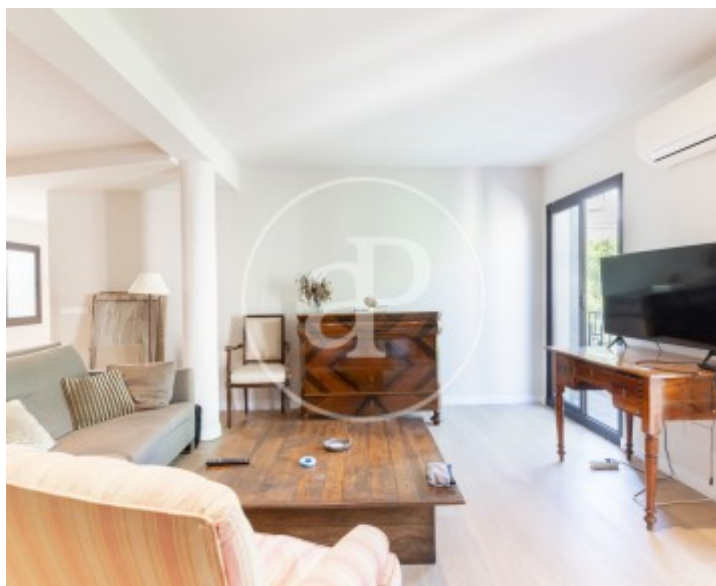
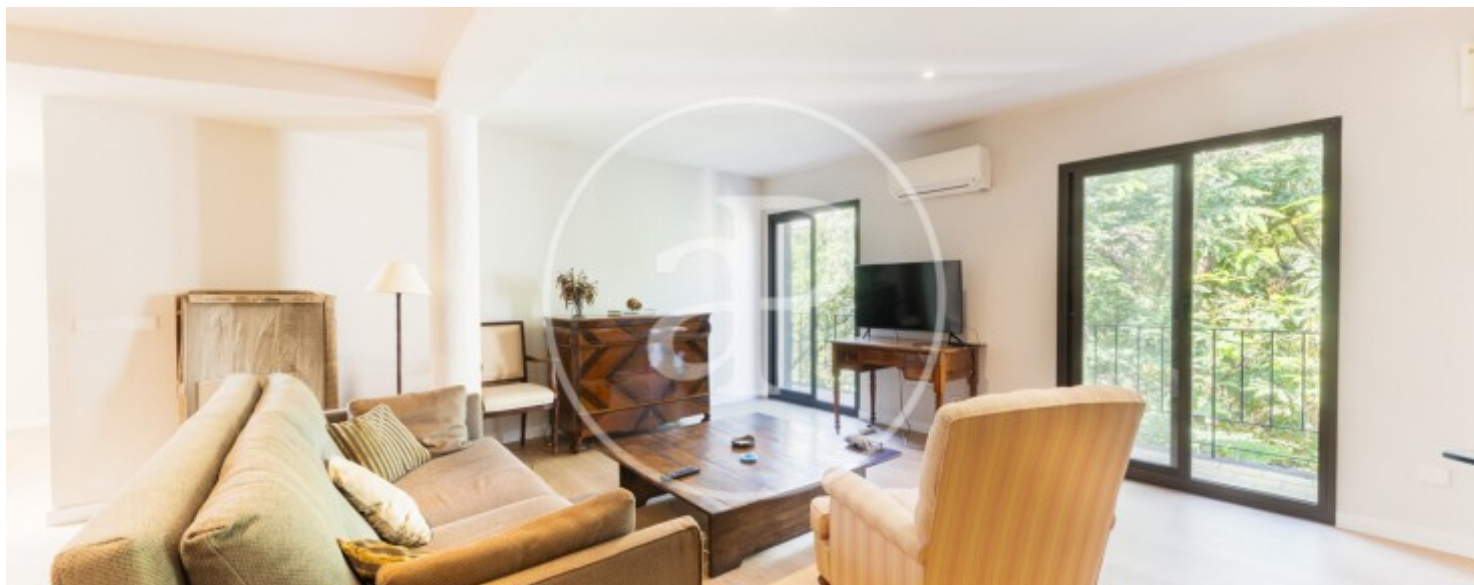
Avec un emplacement privilégié sur la charmante Plaza del Rosario, à quelques pas de l'emblématique Paseo del Borne, de la Cathédrale, du Promenade et des monuments les plus emblématiques de la ville, cette propriété est un véritable havre de paix au cœur même de Palma. Son emplacement permet de profiter de l'énergie vibrante du centre historique sans renoncer au calme et au confort offerts par sa position en hauteur, avec de larges vues sur le quartier depuis ses cinq balcons donnant sur la place. De grandes fenêtres inondent les intérieurs de lumière naturelle tout au long de la journée, créant une atmosphère chaleureuse et accueillante. Récemment

rénovée, la résidence offre 150 m<sup>2</sup> d'espace soigneusement conçu, avec de hauts plafonds qui renforcent la sensation d'ouverture. Avec une disposition fonctionnelle, elle comprend trois chambres et deux salles de bains. En entrant, vous découvrez la zone de jour, où se distinguent le spacieux séjour-salle à manger avec cuisine ouverte et buanderie séparée. La zone nuit comprend deux chambres extérieures...

**Contactez-nous,**  
nous serons heureux de vous aider,  
pour vous fournir plus de détails et  
d'informations.

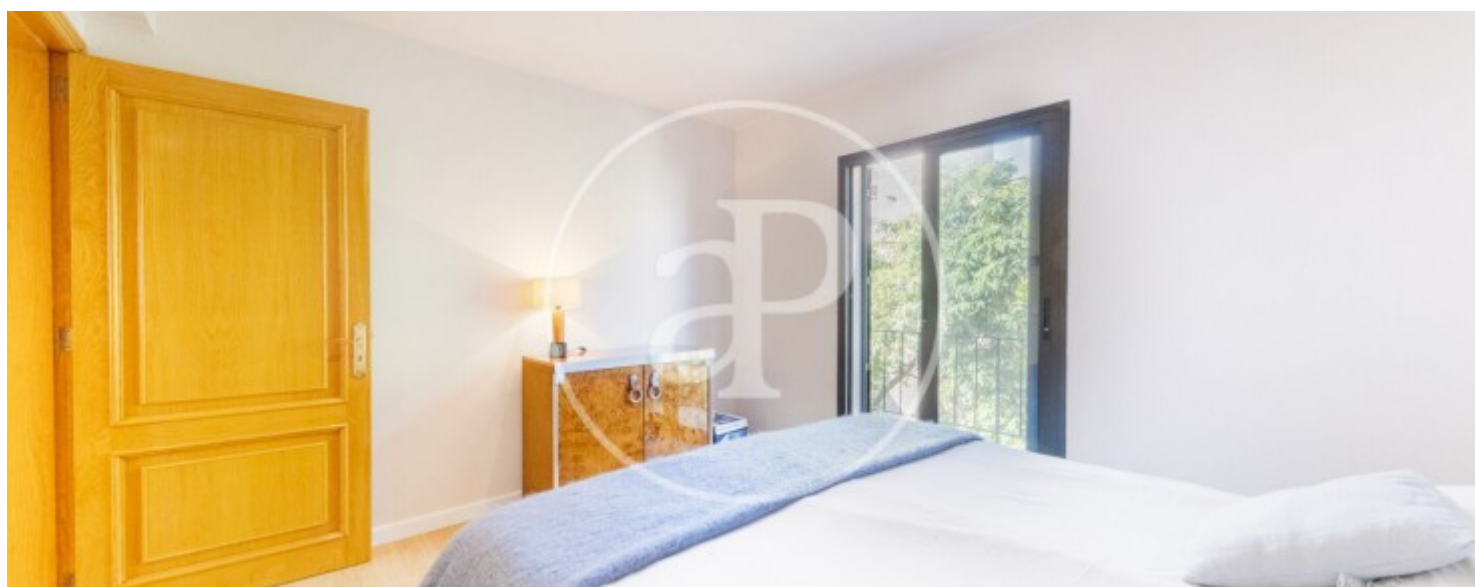
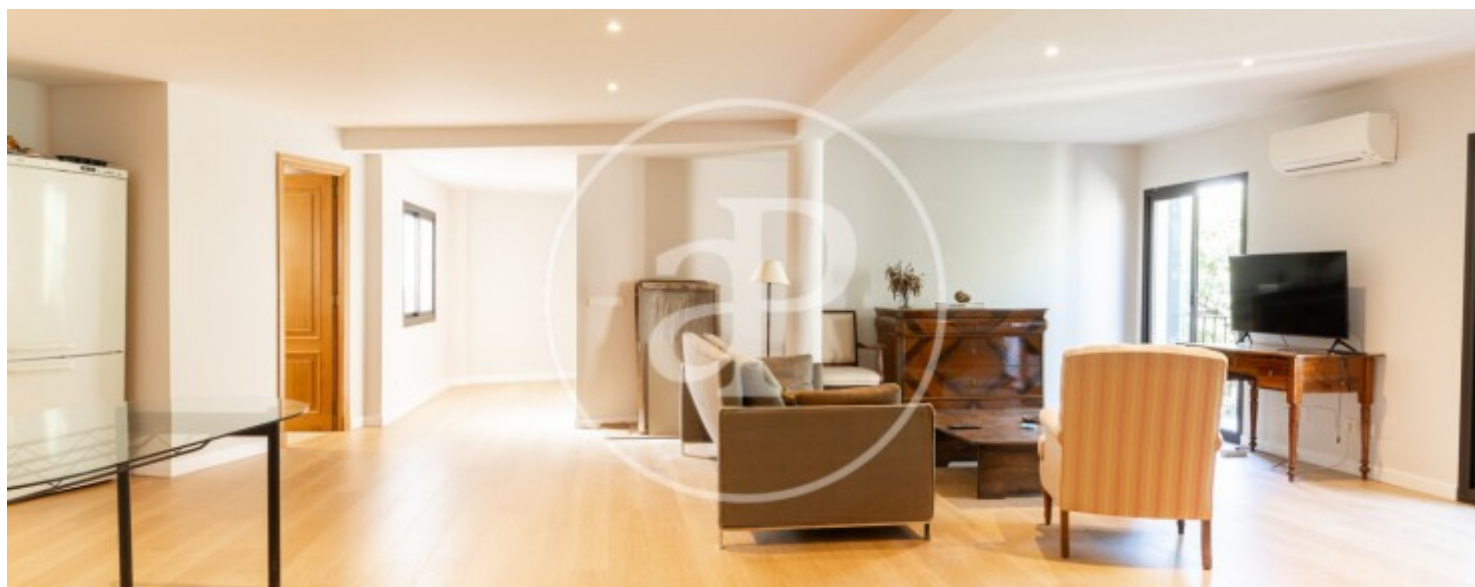
Born, Palma de Mallorca

REF. VPM2411006



Born, Palma de Mallorca

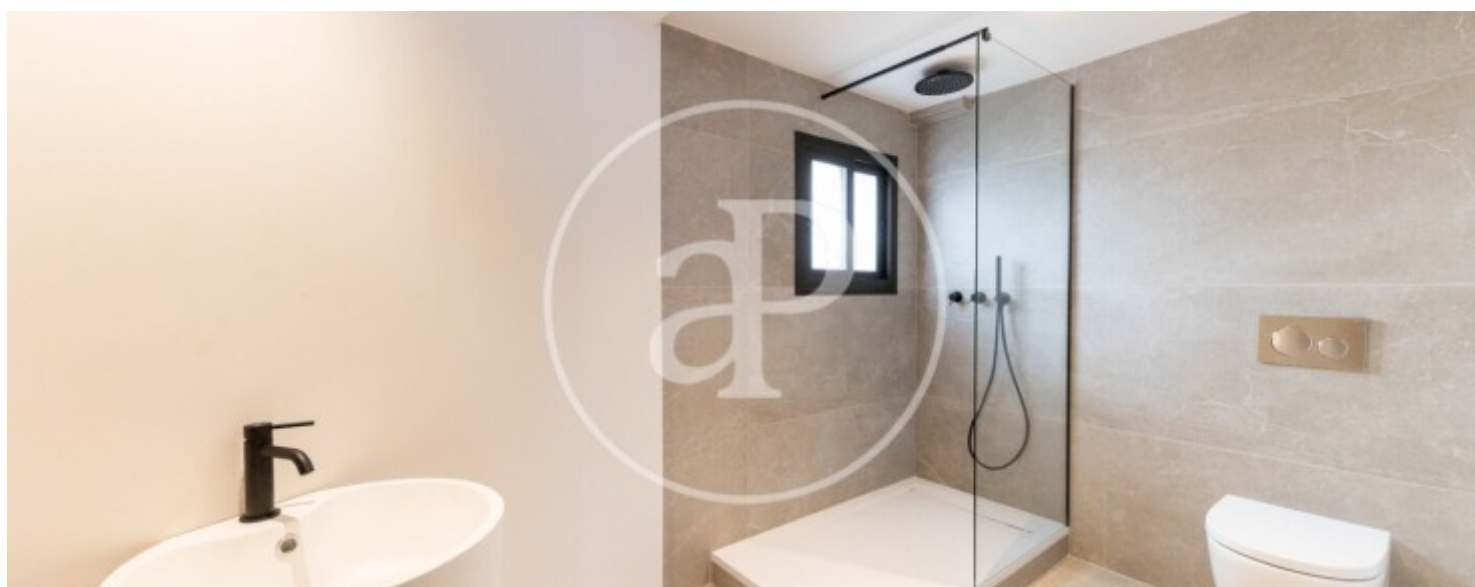
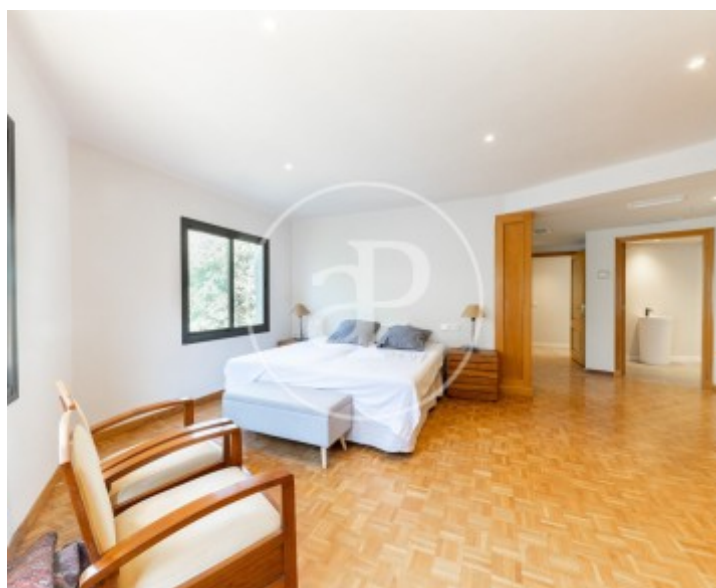
REF. VPM2411006





Born, Palma de Mallorca

REF. VPM2411006



Born, Palma de Mallorca

REF. VPM2411006



Les données de chaque propriété ne font pas partie d'une offre ou d'un contrat. Vous ne devez pas considérer les déclarations faites par aProperties, verbalement ou par écrit, concernant la propriété, son état ou sa valeur comme étant exactes ou factuelles. Les photographies ne montrent que certaines parties de la propriété telles qu'elles étaient au moment où elles ont été prises. Les superficies, dimensions et distances fournies sont approximatives et doivent être vérifiées par le client. Les images générées par ordinateur ne sont qu'une indication de l'apparence possible de la propriété et peuvent changer à tout moment. Les informations concernant une propriété sont susceptibles d'être modifiées à tout moment.