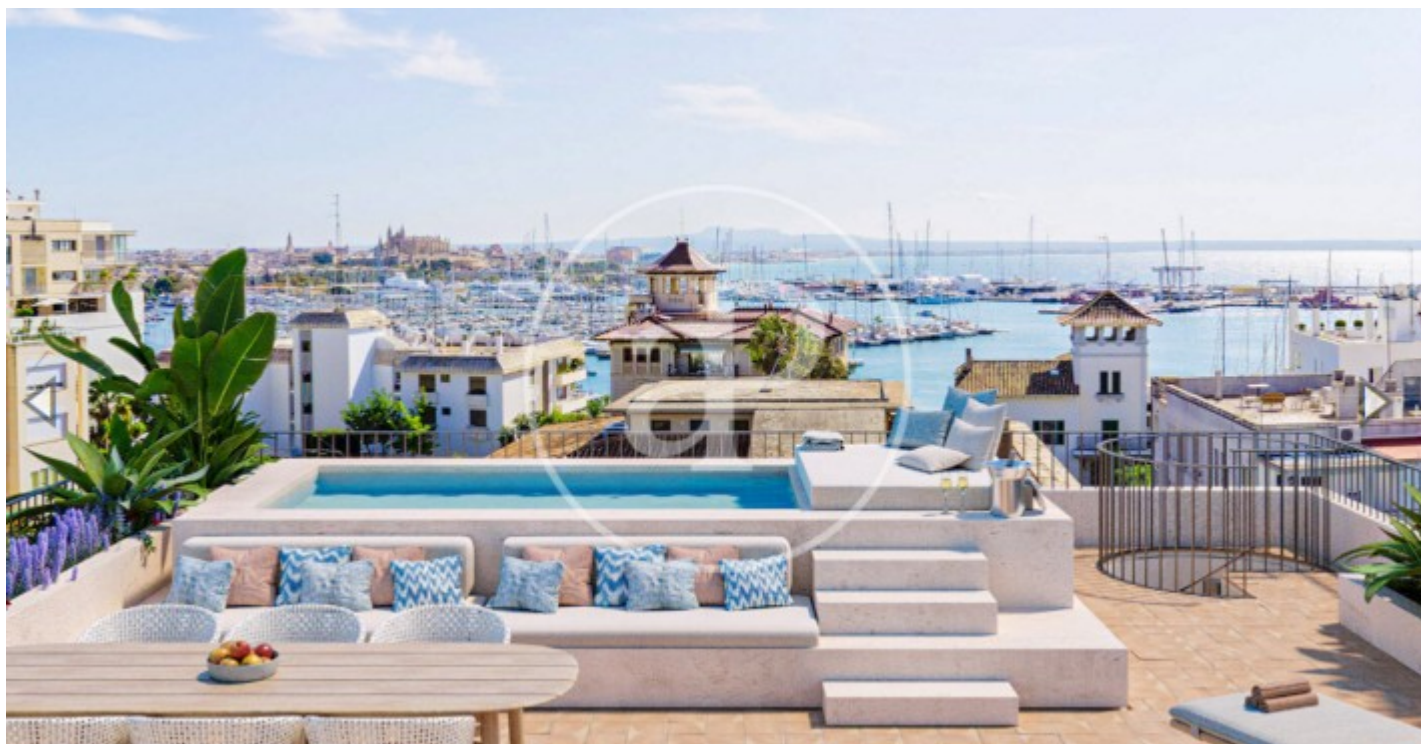


(El Terreno)

Ref: ONPM2312001



## *Nouveau développement à vendre à El Terreno*

Appartements exclusifs de haut standing à El Terreno. Découvrez l'excellence en matière de logement avec nos appartements neufs de luxe dans le quartier recherché d'El Terreno. Cette enclave, particulièrement populaire auprès de la communauté nordique, vous offre l'opportunité de vivre dans un endroit exclusif et très demandé. Caractéristiques exceptionnelles : Design exceptionnel : découvrez un style de vie unique grâce à un design moderne et élégant. De grandes fenêtres inondent chaque espace de lumière naturelle, créant une atmosphère lumineuse et accueillante. Disposition pratique : chaque plan d'étage ne comporte que deux étages, ce qui garantit l'intimité et le confort. Vous pouvez choisir entre deux ou trois chambres à coucher, avec d'élégantes salles de bains attenantes et des salles de bains complètes. Les cuisines sont intégrées au salon et donnent accès à de vastes terrasses et balcons pour profiter de l'extérieur. Des espaces extérieurs uni [...]

Palma de Mallorca / El Terreno

Unité 2 A

Achèvement Q3 2024

### **CARACTÉRISTIQUES**

Surface 101 m<sup>2</sup> / 13 m<sup>2</sup> terrasse

2 Chambres

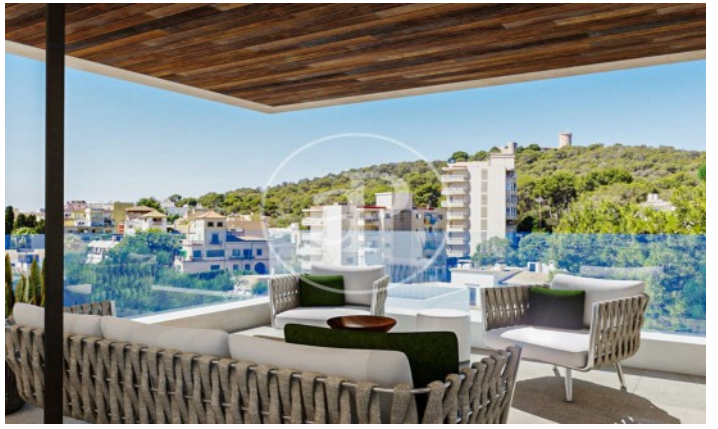
2 Salles de bains

- ✓ Vues
- ✓ Chauffage
- ✓ Débarras
- ✓ AACC
- ✓ Terrasse
- ✓ Arrière-cour
- ✓ Piscine
- ✓ Ascenseur
- ✓ A un parking

Prix 1,100,500 €

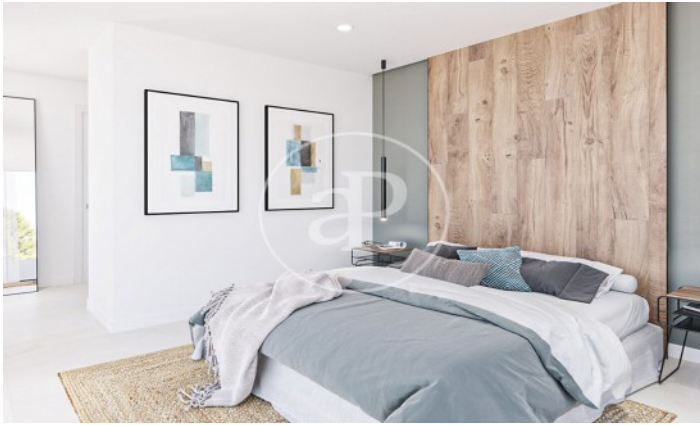
(El Terreno)

Ref: ONPM2312001



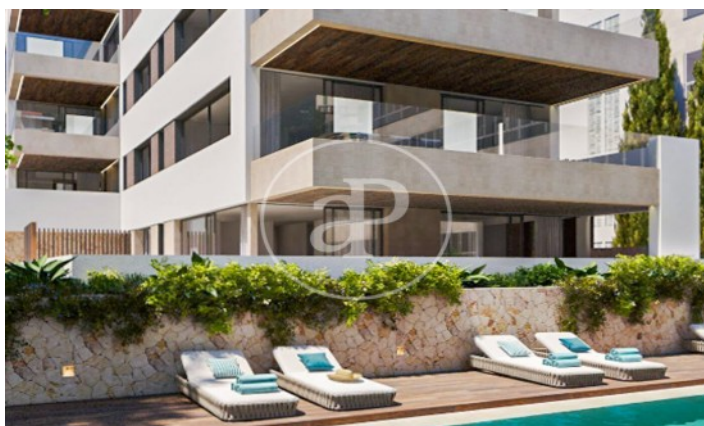
(El Terreno)

Ref: ONPM2312001



(El Terreno)

Ref: ONPM2312001



Les données de chaque propriété ne font pas partie d'une offre ou d'un contrat. Vous ne devez pas considérer les déclarations faites par aProperties, verbalement ou par écrit, concernant la propriété, son état ou sa valeur comme étant exactes ou factuelles. Les photographies ne montrent que certaines parties de la propriété telles qu'elles étaient au moment où elles ont été prises. Les superficies, dimensions et distances fournies sont approximatives et doivent être vérifiées par le client. Les images générées par ordinateur ne sont qu'une indication de l'apparence possible de la propriété et peuvent changer à tout moment. Les informations concernant une propriété sont susceptibles d'être modifiées à tout moment.

Pour plus d'informations ou pour planifier un rendez-vous

Tel: 871 16 01 60

[apropertiespalma@aproperties.es](mailto:apropertiespalma@aproperties.es)

<https://www.aproperties.es>