

Génova, Palma de Mallorca

REF. VPM2402006

# Maison à vendre à Génova

## Caractéristiques

Surface

**320 m<sup>2</sup>**

Parcelle

**655 m<sup>2</sup>**

Chambres

**3**

Salles de bain

**3**

- ✓ Vues
- ✓ Débarras
- ✓ Terrasse
- ✓ Piscine
- ✓ Chauffage
- ✓ AACC
- ✓ Arrière-cour
- ✓ A un parking

Prix

**2.300.000 €**



**Découvrez cette charmante résidence avec une touche d'histoire et de modernité dans chaque coin.**

Construite en 1984 et méticuleusement rénovée en 2022, cette propriété offre une combinaison parfaite d'élégance classique et de confort contemporain. Située sur un terrain de 655m<sup>2</sup>, la maison principale dispose d'espaces intérieurs spacieux avec cheminée, cuisine entièrement équipée avec patio, barbecue et four à bois spectaculaire, qui communique avec le rez-de-chaussée et la superbe piscine rénovée. Il y a également un

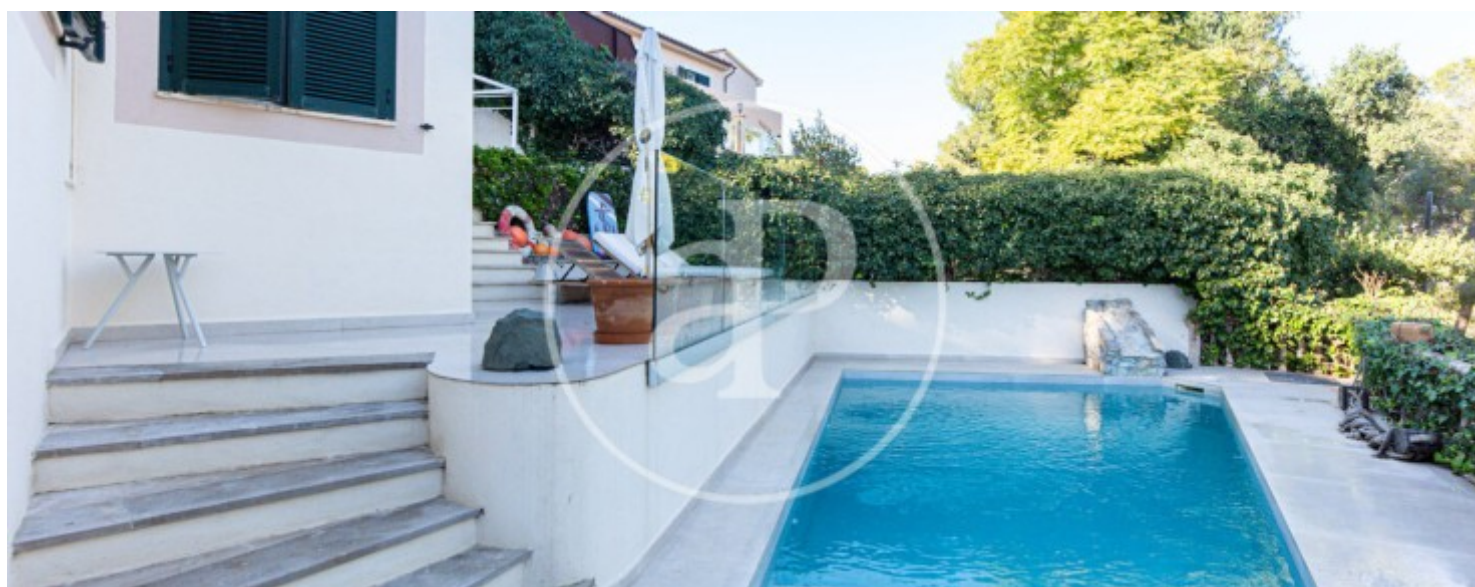
appartement attenant avec son propre salon, sa chambre, sa cuisine et sa salle de bains, idéal pour les invités ou comme espace locatif indépendant. Il bénéficie de vues panoramiques sur la baie de Palma et le majestueux château de Bellver depuis sa terrasse privée. L'étage supérieur dispose d'un bureau et de deux chambres spacieuses avec placards et terrasse avec vues panoramiques. Les toilettes disposent de deux salles de bains,...

**Contactez-nous,**  
nous serons heureux de vous aider,  
pour vous fournir plus de détails et  
d'informations.



Génova, Palma de Mallorca

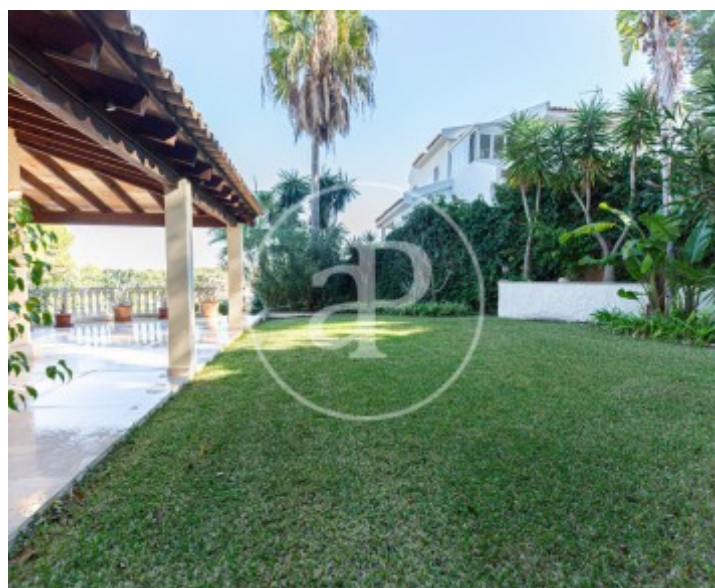
REF. VPM2402006





Génova, Palma de Mallorca

REF. VPM2402006





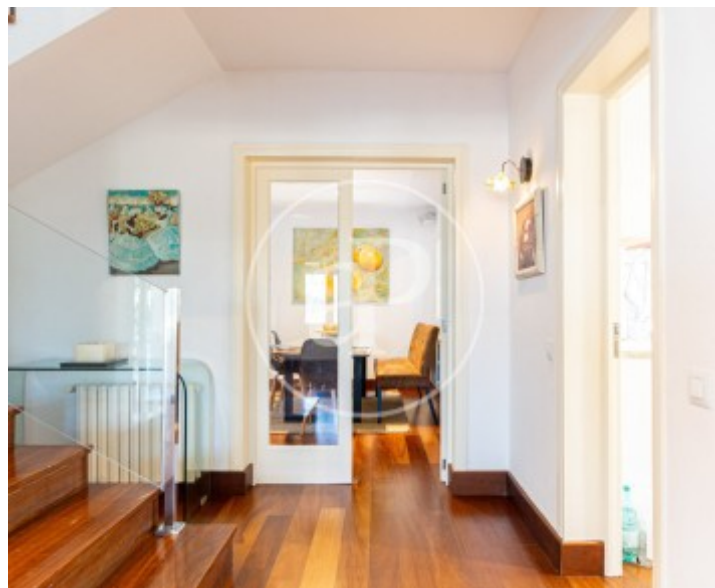
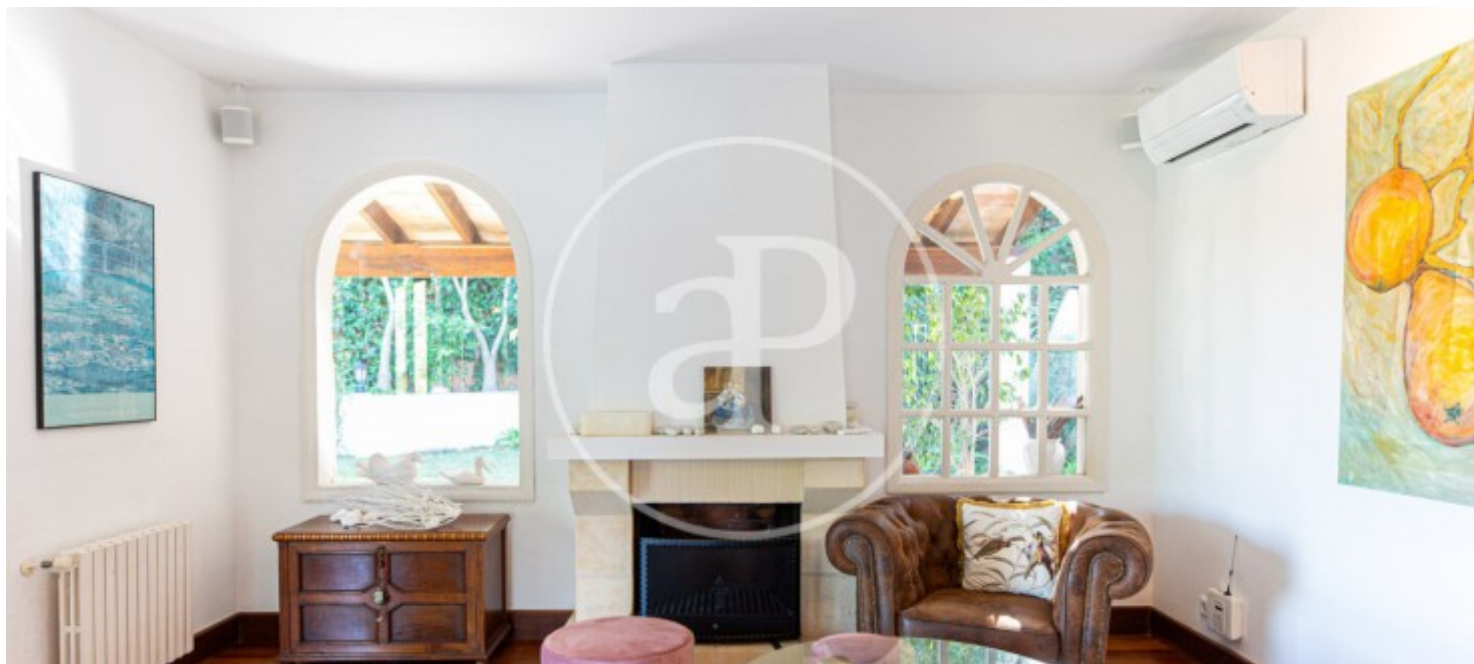
Génova, Palma de Mallorca

REF. VPM2402006



Génova, Palma de Mallorca

REF. VPM2402006



Les données de chaque propriété ne font pas partie d'une offre ou d'un contrat. Vous ne devez pas considérer les déclarations faites par aProperties, verbalement ou par écrit, concernant la propriété, son état ou sa valeur comme étant exactes ou factuelles. Les photographies ne montrent que certaines parties de la propriété telles qu'elles étaient au moment où elles ont été prises. Les superficies, dimensions et distances fournies sont approximatives et doivent être vérifiées par le client. Les images générées par ordinateur ne sont qu'une indication de l'apparence possible de la propriété et peuvent changer à tout moment. Les informations concernant une propriété sont susceptibles d'être modifiées à tout moment.