

(Polígono de Levante (Nou Llevant))

Ref: ONPM2306002



Nouvelle construction à vendre avec terrasse à Polígono de Levante (Nou Llevant) (Palma de Mallorca)

Nouvelle construction nouvelle construction avec terrasse et vues dans la région de Polígono de Levante (Nou Llevant), Palma de Mallorca., piscine, salle de sport, place de parking, climatisation, armoires intégrées, balcon, jardin, chauffage, concierge et salle de stockage.

Palma de Mallorca /
Polígono de Levante (Nou Llevant)

Unité 1 I
Achèvement Q4 2025

CARACTÉRISTIQUES

Surface 85 m²
2 Chambres
2 Salles de bains

- ✓ Vues
- ✓ Chauffage
- ✓ Débarras
- ✓ AACC
- ✓ Arrière-cour
- ✓ Piscine
- ✓ Gym
- ✓ Ascenseur
- ✓ Surveillance
- ✓ Concierge
- ✓ A un parking

Prix 1,100,000 €

(Polígono de Levante (Nou Llevant))

Ref: ONPM2306002



(Polígono de Levante (Nou Llevant))

Ref: ONPM2306002

XOJAY



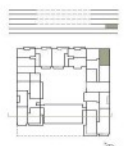
APARTAMENT	
1.I	110,00 m ²
3 habitacions 2 banyos 1 sala d'estar 1 cuina 1 terrassa 1 porxos 1 garatge 1 magatzem	

3 habitacions
 2 banyos
 1 sala d'estar
 1 cuina
 1 terrassa
 1 porxos
 1 garatge
 1 magatzem
XOPARQ CW
 The Palma Residences
 C/ de la Trinitat, 9, 07003 Palma de Mallorca, Illes Balears, Espanya

XOPARQ
The Palma Residences

APARTAMENT 1.I

XOJAY



APARTAMENT	
1.H	110,00 m ²
3 habitacions 2 banyos 1 sala d'estar 1 cuina 1 terrassa 1 porxos 1 garatge 1 magatzem	

3 habitacions
 2 banyos
 1 sala d'estar
 1 cuina
 1 terrassa
 1 porxos
 1 garatge
 1 magatzem
XOPARQ CW
 The Palma Residences
 C/ de la Trinitat, 9, 07003 Palma de Mallorca, Illes Balears, Espanya

XOPARQ
The Palma Residences

APARTAMENT 1.H

XOJAY



APARTAMENT	
1.G	60,00 m ²
1 habitació 1 bany 1 sala d'estar 1 cuina 1 terrassa 1 porxos 1 garatge 1 magatzem	

1 habitació
 1 bany
 1 sala d'estar
 1 cuina
 1 terrassa
 1 porxos
 1 garatge
 1 magatzem
XOPARQ CW
 The Palma Residences
 C/ de la Trinitat, 9, 07003 Palma de Mallorca, Illes Balears, Espanya

XOPARQ
The Palma Residences

APARTAMENT 1.G

XOJAY



APARTAMENT	
1.E	60,00 m ²
1 habitació 1 bany 1 sala d'estar 1 cuina 1 terrassa 1 porxos 1 garatge 1 magatzem	

1 habitació
 1 bany
 1 sala d'estar
 1 cuina
 1 terrassa
 1 porxos
 1 garatge
 1 magatzem
XOPARQ CW
 The Palma Residences
 C/ de la Trinitat, 9, 07003 Palma de Mallorca, Illes Balears, Espanya

XOPARQ
The Palma Residences

APARTAMENT 1.E

XOJAY



APARTAMENT	
1.B	110,00 m ²
3 habitacions 2 banyos 1 sala d'estar 1 cuina 1 terrassa 1 porxos 1 garatge 1 magatzem	

3 habitacions
 2 banyos
 1 sala d'estar
 1 cuina
 1 terrassa
 1 porxos
 1 garatge
 1 magatzem
XOPARQ CW
 The Palma Residences
 C/ de la Trinitat, 9, 07003 Palma de Mallorca, Illes Balears, Espanya

XOPARQ
The Palma Residences

APARTAMENT 1.B

XOJAY



APARTAMENT	
1.A	110,00 m ²
3 habitacions 2 banyos 1 sala d'estar 1 cuina 1 terrassa 1 porxos 1 garatge 1 magatzem	

3 habitacions
 2 banyos
 1 sala d'estar
 1 cuina
 1 terrassa
 1 porxos
 1 garatge
 1 magatzem
XOPARQ CW
 The Palma Residences
 C/ de la Trinitat, 9, 07003 Palma de Mallorca, Illes Balears, Espanya

XOPARQ
The Palma Residences

APARTAMENT 1.A

(Polígono de Levante (Nou Llevant))

Ref: ONPM2306002

XOJAY



CARACTERÍSTICAS	
Superficie construida	100,00 m ²
Superficie útil	80,00 m ²
Superficie exterior	20,00 m ²
Superficie cubierta	0,00 m ²
Superficie no cubierta	0,00 m ²
Superficie total	100,00 m ²

DETALLE DE LA UNIDAD	
Tipología	APARTAMENTO
Nº de unidades	3,00
Superficie construida	100,00 m ²
Superficie útil	80,00 m ²
Superficie exterior	20,00 m ²
Superficie cubierta	0,00 m ²
Superficie no cubierta	0,00 m ²
Superficie total	100,00 m ²

XOPARQ CW
The Palma Residences

XOPARQ
The Palma Residences

APARTAMENTO 3,00

Les données de chaque propriété ne font pas partie d'une offre ou d'un contrat. Vous ne devez pas considérer les déclarations faites par aProperties, verbalement ou par écrit, concernant la propriété, son état ou sa valeur comme étant exactes ou factuelles. Les photographies ne montrent que certaines parties de la propriété telles qu'elles étaient au moment où elles ont été prises. Les superficies, dimensions et distances fournies sont approximatives et doivent être vérifiées par le client. Les images générées par ordinateur ne sont qu'une indication de l'apparence possible de la propriété et peuvent changer à tout moment. Les informations concernant une propriété sont susceptibles d'être modifiées à tout moment.

Pour plus d'informations ou pour planifier un rendez-vous

Tel: 871 16 01 60

apropertiespalma@aproperties.es

<https://www.aproperties.es>