

(Polígono de Levante (Nou Llevant))

Ref: ONPM2306002



Nouvelle construction à vendre avec terrasse à Polígono de Levante (Nou Llevant) (Palma de Mallorca)

Nouvelle construction nouvelle construction avec terrasse et vues dans la région de Polígono de Levante (Nou Llevant), Palma de Mallorca., piscine, salle de sport, place de parking, climatisation, armoires intégrées, balcon, jardin, chauffage, concierge et salle de stockage.

Palma de Mallorca /
Polígono de Levante (Nou Llevant)

Unité 2 N
Achèvement Q4 2025

CARACTÉRISTIQUES

Surface 78 m² / 8 m² terrasse
2 Chambres
2 Salles de bains

- ✓ Vues
- ✓ Chauffage
- ✓ Débarras
- ✓ AACC
- ✓ Terrasse
- ✓ Arrière-cour
- ✓ Piscine
- ✓ Gym
- ✓ Ascenseur
- ✓ Surveillance
- ✓ Concierge
- ✓ A un parking

Prix 780,000 €

(Polígono de Levante (Nou Llevant))

Ref: ONPM2306002



XOJAY



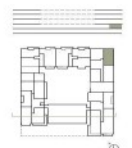
DESCRIPCIÓ	
Tipus d'habitatge:	2+1
Superfície útil:	85,00 m ²
Superfície construïda:	95,00 m ²
Superfície de sòl:	10,00 m ²
Superfície de planta baixa:	10,00 m ²

APARTAMENT 1.I

XOPARQ CW
S'HA VENUT
MÉS INFORMACIÓ: www.aproperties.es
MÉS INFORMACIÓ: www.aproperties.es
MÉS INFORMACIÓ: www.aproperties.es

XOPARQ
The Palma Residences

XOJAY



DESCRIPCIÓ	
Tipus d'habitatge:	2+1
Superfície útil:	85,00 m ²
Superfície construïda:	95,00 m ²
Superfície de sòl:	10,00 m ²
Superfície de planta baixa:	10,00 m ²

APARTAMENT 1.H

XOPARQ CW
S'HA VENUT
MÉS INFORMACIÓ: www.aproperties.es
MÉS INFORMACIÓ: www.aproperties.es
MÉS INFORMACIÓ: www.aproperties.es

XOPARQ
The Palma Residences

XOJAY



DESCRIPCIÓ	
Tipus d'habitatge:	2+1
Superfície útil:	85,00 m ²
Superfície construïda:	95,00 m ²
Superfície de sòl:	10,00 m ²
Superfície de planta baixa:	10,00 m ²

APARTAMENT 1.G

XOPARQ CW
S'HA VENUT
MÉS INFORMACIÓ: www.aproperties.es
MÉS INFORMACIÓ: www.aproperties.es
MÉS INFORMACIÓ: www.aproperties.es

XOPARQ
The Palma Residences

XOJAY



DESCRIPCIÓ	
Tipus d'habitatge:	2+1
Superfície útil:	85,00 m ²
Superfície construïda:	95,00 m ²
Superfície de sòl:	10,00 m ²
Superfície de planta baixa:	10,00 m ²

APARTAMENT 1.E

XOPARQ CW
S'HA VENUT
MÉS INFORMACIÓ: www.aproperties.es
MÉS INFORMACIÓ: www.aproperties.es
MÉS INFORMACIÓ: www.aproperties.es

XOPARQ
The Palma Residences

XOJAY



DESCRIPCIÓ	
Tipus d'habitatge:	2+1
Superfície útil:	85,00 m ²
Superfície construïda:	95,00 m ²
Superfície de sòl:	10,00 m ²
Superfície de planta baixa:	10,00 m ²

APARTAMENT 1.B

XOPARQ CW
S'HA VENUT
MÉS INFORMACIÓ: www.aproperties.es
MÉS INFORMACIÓ: www.aproperties.es
MÉS INFORMACIÓ: www.aproperties.es

XOPARQ
The Palma Residences

XOJAY



DESCRIPCIÓ	
Tipus d'habitatge:	2+1
Superfície útil:	85,00 m ²
Superfície construïda:	95,00 m ²
Superfície de sòl:	10,00 m ²
Superfície de planta baixa:	10,00 m ²

APARTAMENT 1.A

XOPARQ CW
S'HA VENUT
MÉS INFORMACIÓ: www.aproperties.es
MÉS INFORMACIÓ: www.aproperties.es
MÉS INFORMACIÓ: www.aproperties.es

XOPARQ
The Palma Residences

(Polígono de Levante (Nou Llevant))

Ref: ONPM2306002



Les données de chaque propriété ne font pas partie d'une offre ou d'un contrat. Vous ne devez pas considérer les déclarations faites par aProperties, verbalement ou par écrit, concernant la propriété, son état ou sa valeur comme étant exactes ou factuelles. Les photographies ne montrent que certaines parties de la propriété telles qu'elles étaient au moment où elles ont été prises. Les superficies, dimensions et distances fournies sont approximatives et doivent être vérifiées par le client. Les images générées par ordinateur ne sont qu'une indication de l'apparence possible de la propriété et peuvent changer à tout moment. Les informations concernant une propriété sont susceptibles d'être modifiées à tout moment.

Pour plus d'informations ou pour planifier un rendez-vous

Tel: 871 16 01 60

apropertiespalma@aproperties.es

<https://www.aproperties.es>