

(Son Armadams)

Ref: ONPM2309006



Nouvelle promotion à vendre à Son Armadan

Adresse : Calle Roger de Llúria 14 – Palma de Majorque À deux pas du Paseo Marítimo et tout près du Château de Bellver, cette nouvelle promotion se situe dans l'un des quartiers résidentiels les plus prisés de Palma. Profitez du calme et de l'élégance de Son Armadams, avec tous les services à proximité, d'excellentes connexions de transport, et à quelques minutes à pied du quartier animé de Santa Catalina, réputé pour sa vaste offre gastronomique et de loisirs. Un projet unique et exclusif Ce projet résidentiel confidentiel comprend trois logements seulement, au design contemporain, lumineux, fonctionnel et construit avec des matériaux de haute qualité. Trois typologies uniques pensées pour s'adapter à différents styles de vie. Début des travaux : mi-2025, Livraison prévue : fin 2026 Logements disponibles : 1). Rez-de-chaussée en duplex avec jardin et piscine privée – 940.000 € Surface construite : env. 100 m² + 25 m² de porche Salon-salle à [...]

Palma de Mallorca / Son Armadams

Surface
60 m² - 93 m²
Unités
3
Achèvement
Q4 2026

- ✓ Chauffage
- ✓ Débarras
- ✓ AACC
- ✓ Terrasse
- ✓ Arrière-cour
- ✓ Piscine
- ✓ Ascenseur
- ✓ A un parking

Prix à partir de 535,000 €

(Son Armadams)

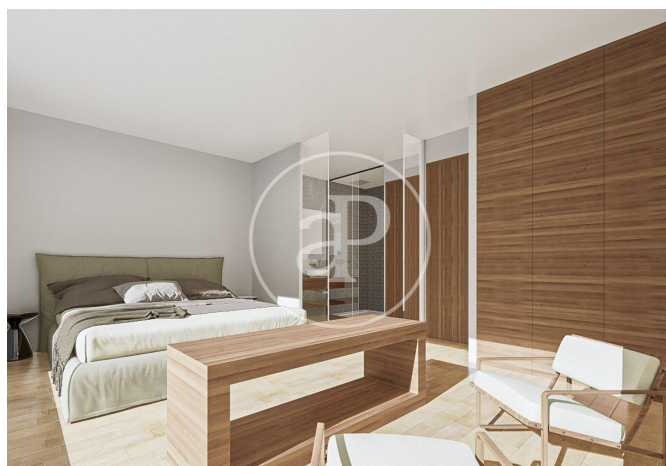
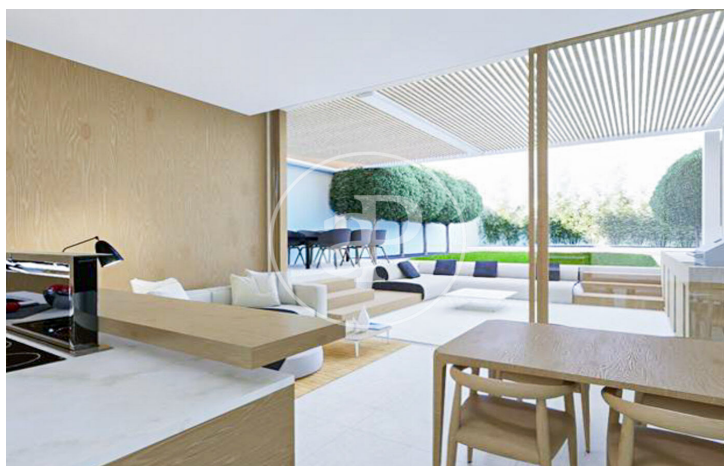
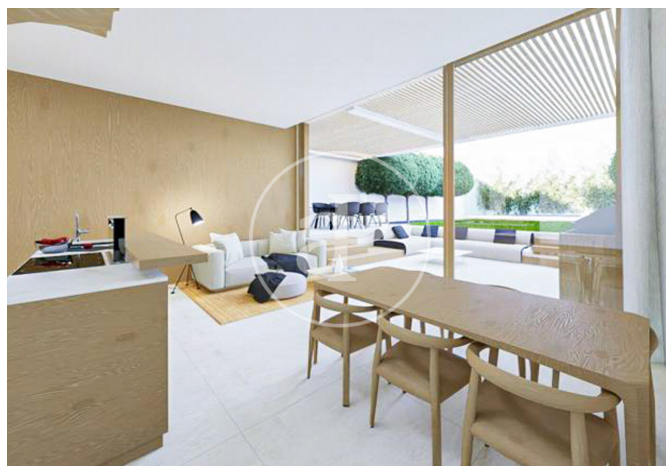
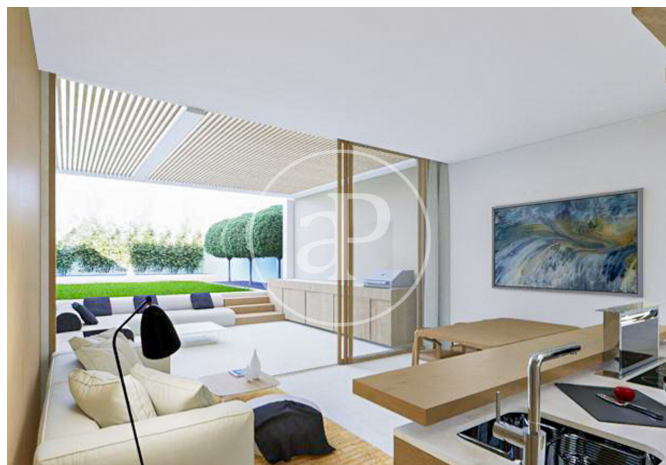
Ref: ONPM2309006

Unités dans cette promotion

Type	Unité	Surface	Terrasse	Chambres	Salles de bain	Prix	Statut
Duplex	Bajo planta baja	93 m ²	120 m ²	3	3	940.000 €	Disponible
Appartement	-	60 m ²	2,60 m ²	2	2	535.000 €	Disponible
Duplex	-	79 m ²	1 (24 m ²)	3	3	870.000 €	Disponible

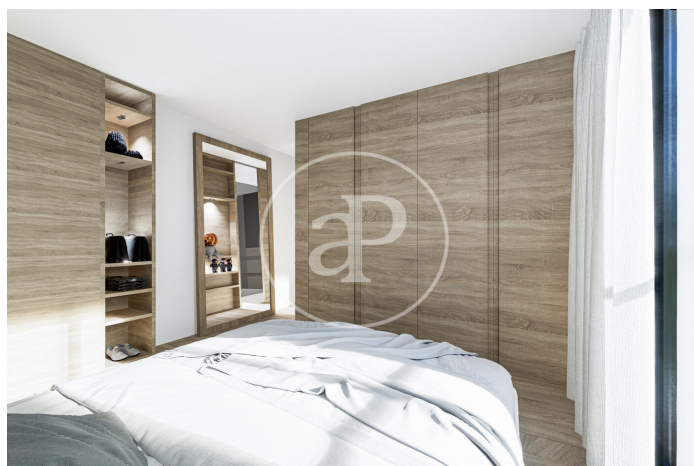
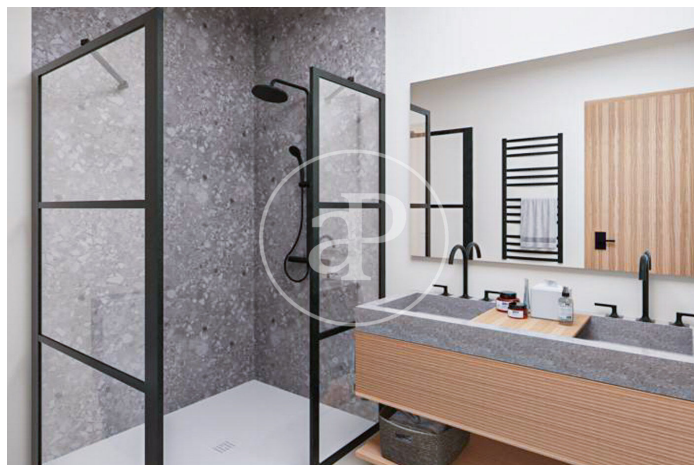
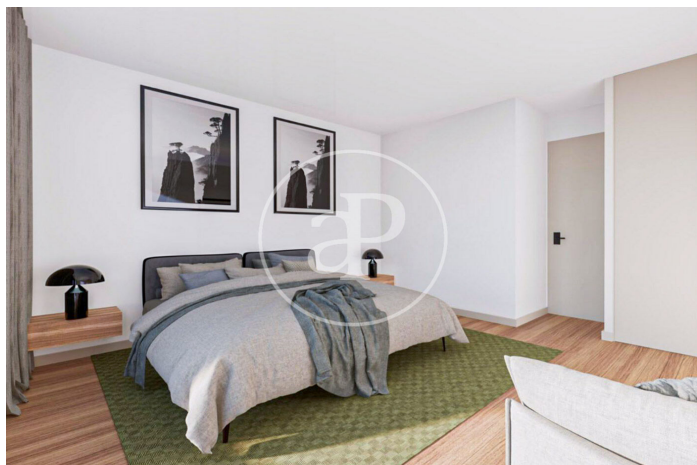
(Son Armadams)

Ref: ONPM2309006



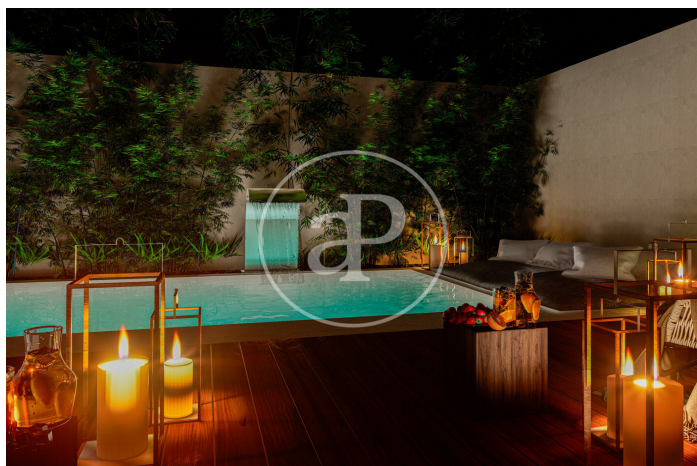
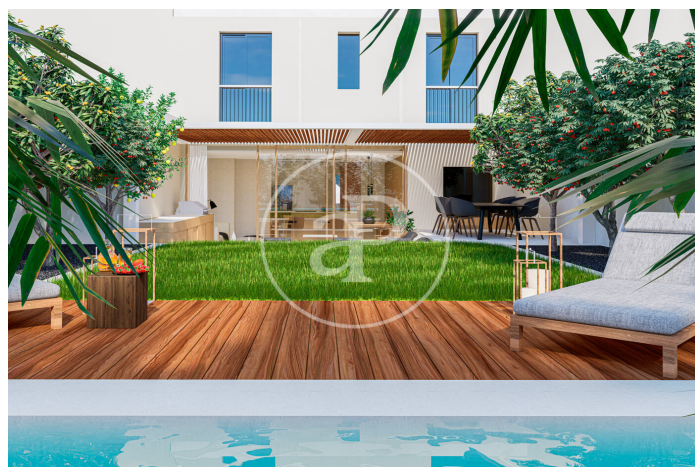
(Son Armadams)

Ref: ONPM2309006



(Son Armadams)

Ref: ONPM2309006



Les données de chaque propriété ne font pas partie d'une offre ou d'un contrat. Vous ne devez pas considérer les déclarations faites par aProperties, verbalement ou par écrit, concernant la propriété, son état ou sa valeur comme étant exactes ou factuelles. Les photographies ne montrent que certaines parties de la propriété telles qu'elles étaient au moment où elles ont été prises. Les superficies, dimensions et distances fournies sont approximatives et doivent être vérifiées par le client. Les images générées par ordinateur ne sont qu'une indication de l'apparence possible de la propriété et peuvent changer à tout moment. Les informations concernant une propriété sont susceptibles d'être modifiées à tout moment.

Pour plus d'informations ou pour planifier un rendez-vous

Tel: 871 16 01 60 apropertiespalma@aproperties.es <https://www.aproperties.es>