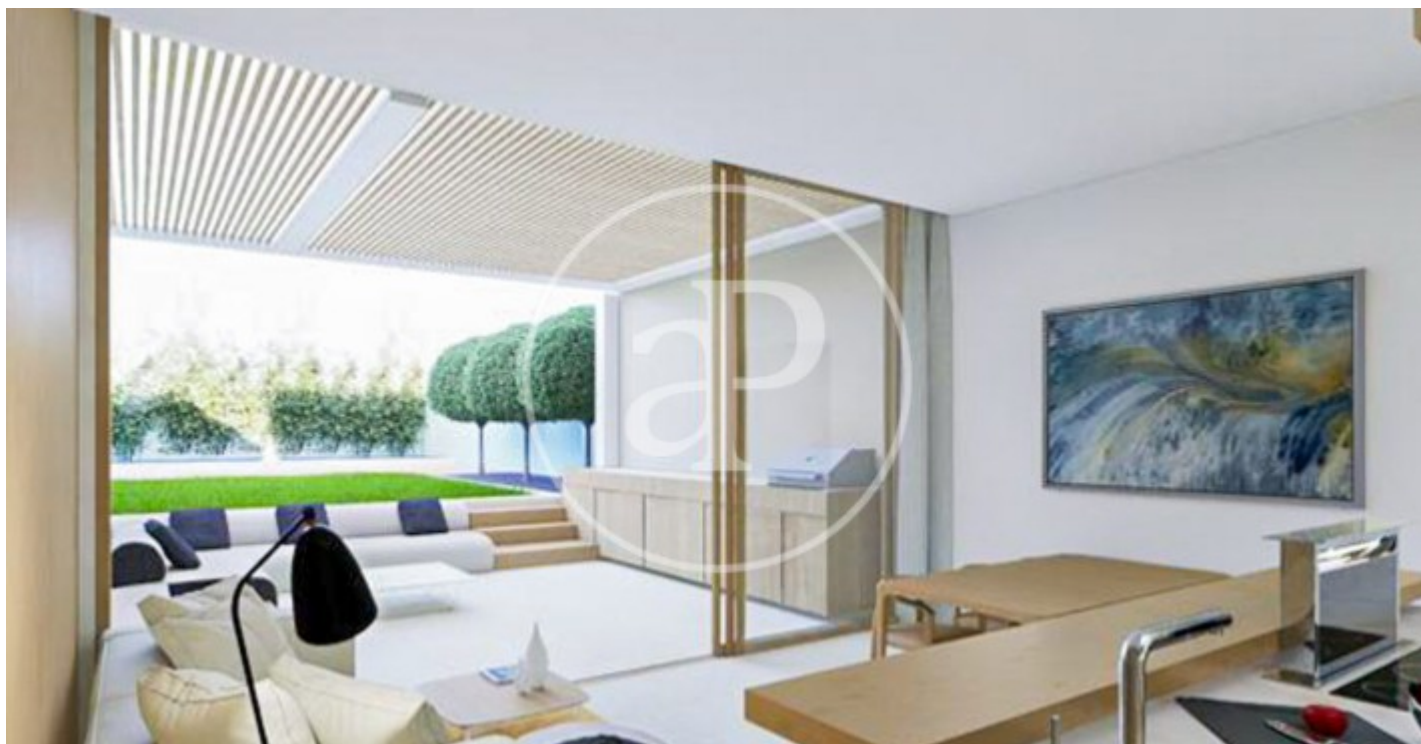


(Son Armadams)

Ref: ONPM2309006



## *Promotion de nouvelle construction à vendre à Son Armadan*

Ce petit développement de nouvelle construction à vendre est situé dans le quartier résidentiel de Son Armadans, à deux pas du Paseo Marítimo, près du château de Bellver et à quelques minutes à pied de Santa Catalina, où vous pourrez profiter d'une gamme variée de restaurants. et activités de loisirs. , entouré de tous les services et très bien relié à tous les types de transports, Communauté composée de seulement trois voisins et trois typologies différentes au design avant-gardiste, lumineux et fonctionnel, de hautes qualités, projet prévu avec achèvement des travaux au premier trimestre 2025. Appartement duplex au rez-de-chaussée, avec jardin et piscine privée composé d'un grand salon-salle à manger avec cuisine intégrée, appareils électroménagers meublés et lambrissés, toilettes invités et buanderie, l'escalier mène à l'étage supérieur où se trouvent les trois chambres, une dont Elle est en suite avec vue sur son [...]

Palma de Mallorca / Son Armadams  
Unité bj planta baja  
Achèvement Q1 2025

### **CARACTÉRISTIQUES**

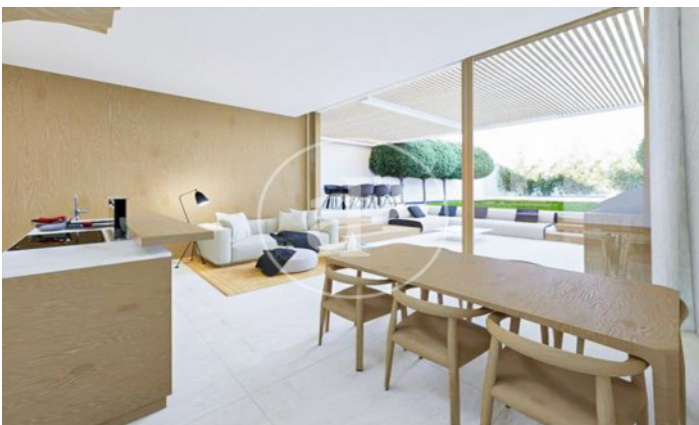
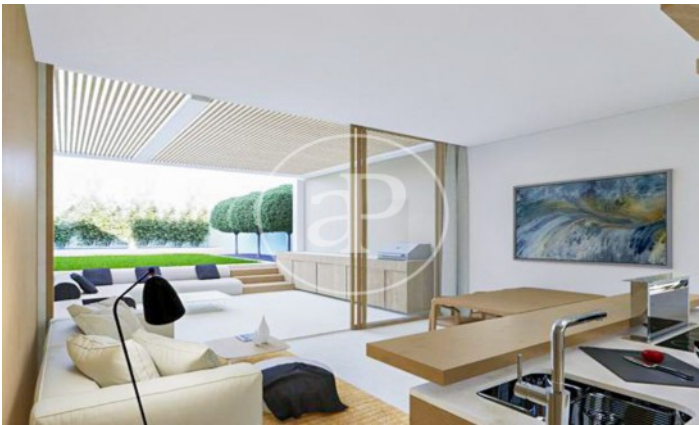
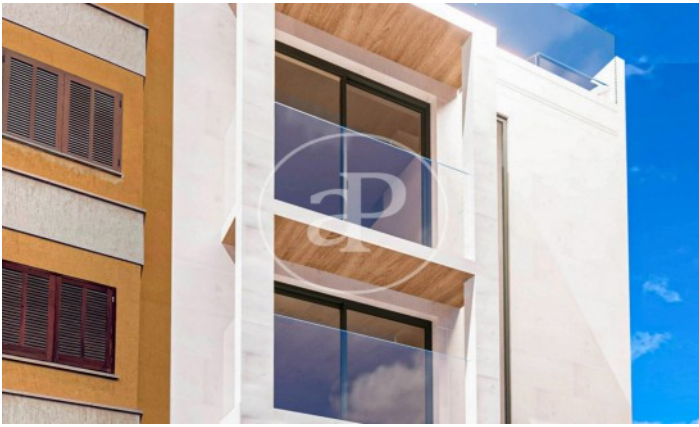
Surface 93 m<sup>2</sup> / 120 m<sup>2</sup> terrasse  
3 Chambres  
2 Salles de bains 1 Toilettes

- ✓ Chauffage
- ✓ Débarras
- ✓ AACC
- ✓ Terrasse
- ✓ Arrière-cour
- ✓ Piscine
- ✓ Ascenseur
- ✓ A un parking

Prix 890,000 €

(Son Armadams)

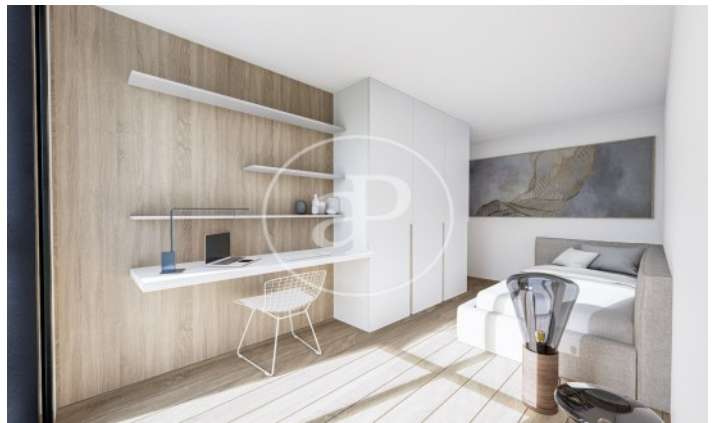
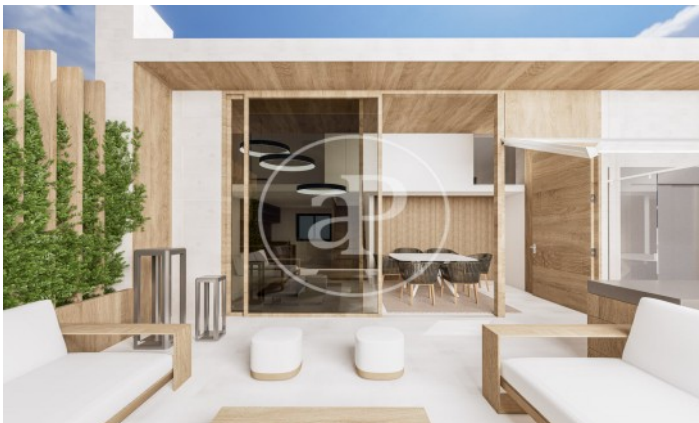
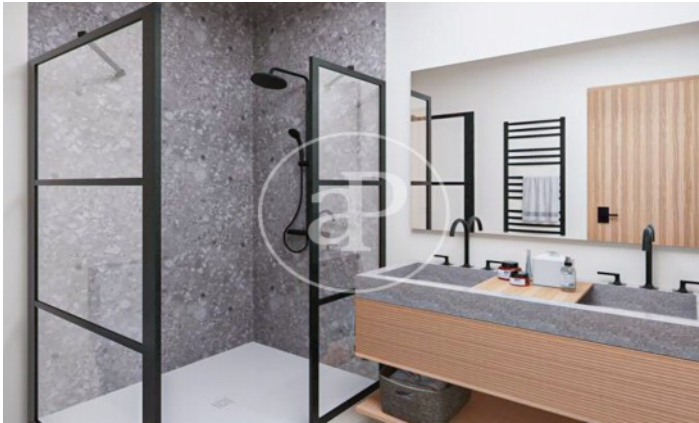
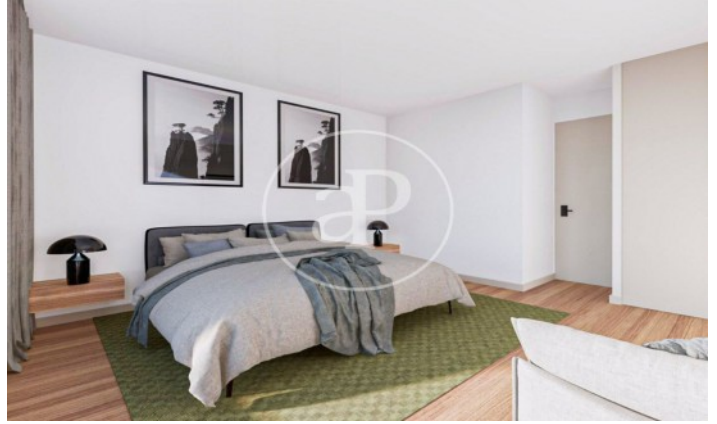
Ref: ONPM2309006





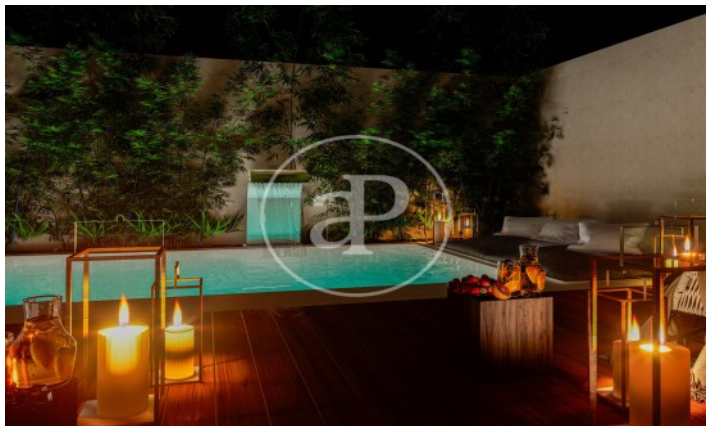
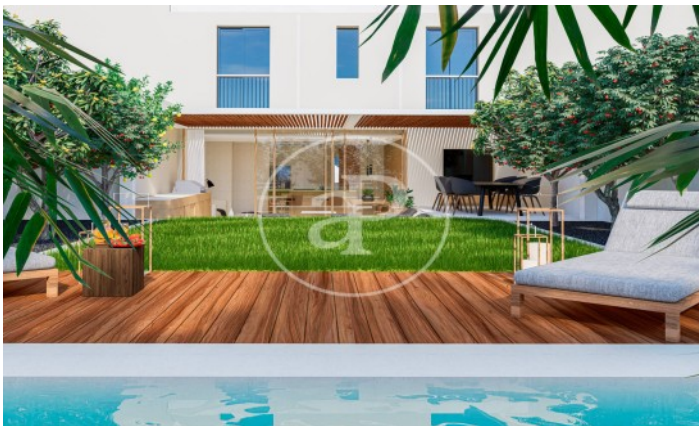
(Son Armadams)

Ref: ONPM2309006



(Son Armadams)

Ref: ONPM2309006



Les données de chaque propriété ne font pas partie d'une offre ou d'un contrat. Vous ne devez pas considérer les déclarations faites par aProperties, verbalement ou par écrit, concernant la propriété, son état ou sa valeur comme étant exactes ou factuelles. Les photographies ne montrent que certaines parties de la propriété telles qu'elles étaient au moment où elles ont été prises. Les superficies, dimensions et distances fournies sont approximatives et doivent être vérifiées par le client. Les images générées par ordinateur ne sont qu'une indication de l'apparence possible de la propriété et peuvent changer à tout moment. Les informations concernant une propriété sont susceptibles d'être modifiées à tout moment.

Pour plus d'informations ou pour planifier un rendez-vous

Tel: 871 16 01 60

[apropertiespalma@aproperties.es](mailto:apropertiespalma@aproperties.es)

<https://www.aproperties.es>