

(Sant Andreu de Llavaneres)

Ref: ONB2408002



Nouvelle construction à vendre avec terrasse à Sant Andreu de Llavaneres

Nouvelle construction nouvelle construction avec terrasse et vues dans la région de Sant Andreu de Llavaneres., piscine, place de parking, climatisation, armoires intégrées, buanderie, balcon, jardin, chauffage et salle de stockage.

Sant Andreu de Llavaneres

Unité bj 30

Achèvement Q3 2024

CARACTÉRISTIQUES

Surface 474 m² / 29 m² terrasse

5 Chambres

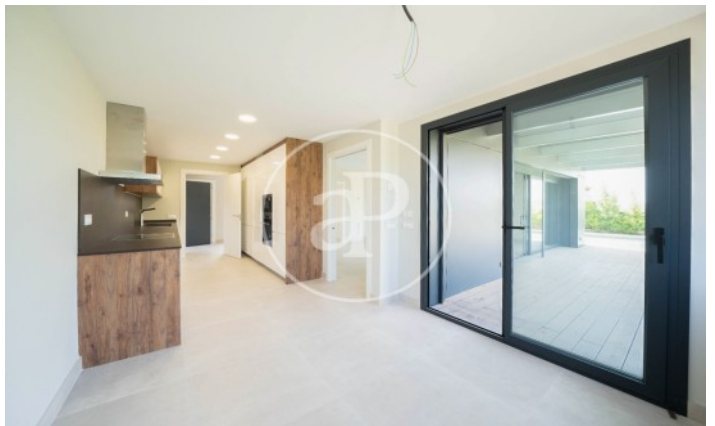
4 Salles de bains

- ✓ Vues
- ✓ Chauffage
- ✓ Débarras
- ✓ AACC
- ✓ Terrasse
- ✓ Arrière-cour
- ✓ Piscine
- ✓ A un parking

Prix 1,300,000 €

(Sant Andreu de Llavaneres)

Ref: ONB2408002



(Sant Andreu de Llavaneres)

Ref: ONB2408002

