

(Xirivella)

Ref: ONV2301005



Nouvelle construction à vendre avec terrasse à Xirivella

Nouvelle construction nouvelle construction avec terrasse dans la région de Xirivella., place de parking, climatisation, armoires intégrées, jardin et salle de stockage.

Xirivella

Unité bj 2

Achèvement Q2 2025

CARACTÉRISTIQUES

Surface 266 m² / 39 m² terrasse

3 Chambres

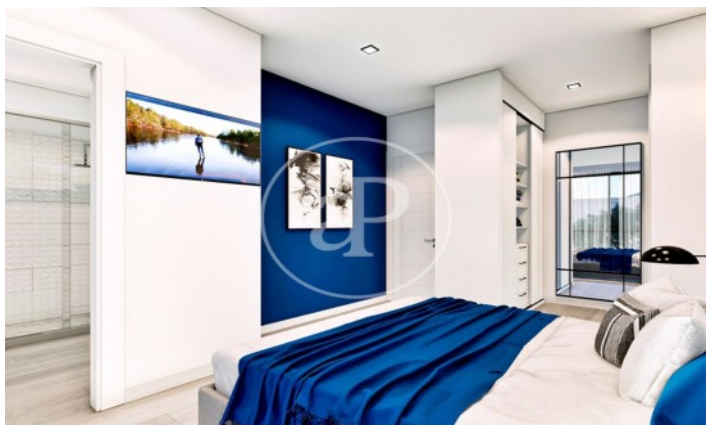
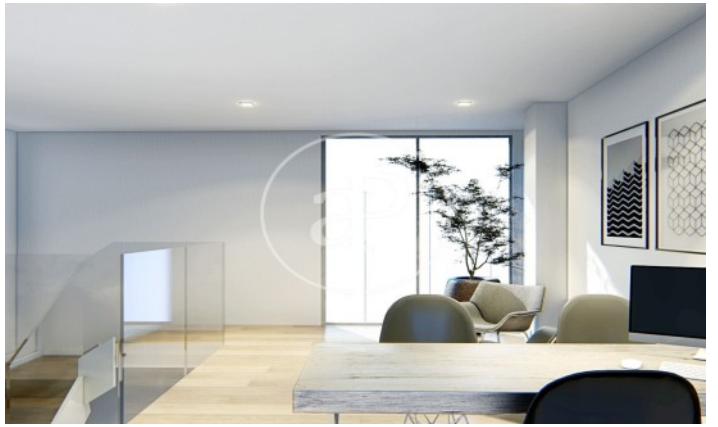
3 Salles de bains

- ✓ Débarras
- ✓ AACC
- ✓ Terrasse
- ✓ Arrière-cour
- ✓ A un parking

Prix 328,000 €

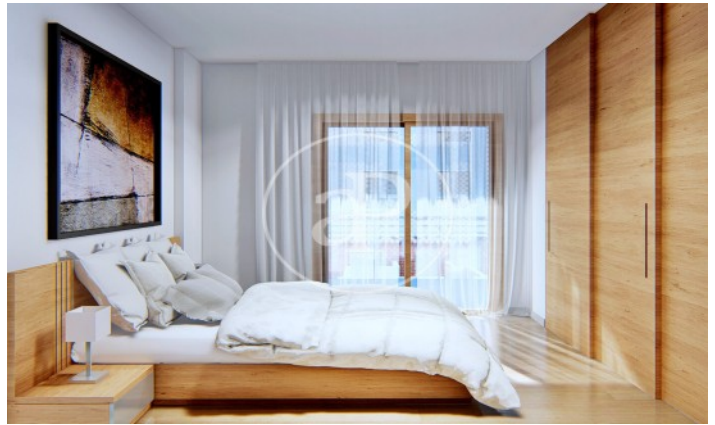
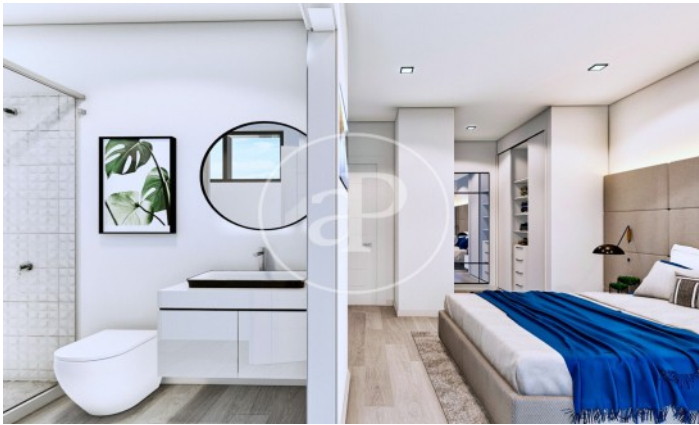
(Xirivella)

Ref: ONV2301005



(Xirivella)

Ref: ONV2301005



Les données de chaque propriété ne font pas partie d'une offre ou d'un contrat. Vous ne devez pas considérer les déclarations faites par aProperties, verbalement ou par écrit, concernant la propriété, son état ou sa valeur comme étant exactes ou factuelles. Les photographies ne montrent que certaines parties de la propriété telles qu'elles étaient au moment où elles ont été prises. Les superficies, dimensions et distances fournies sont approximatives et doivent être vérifiées par le client. Les images générées par ordinateur ne sont qu'une indication de l'apparence possible de la propriété et peuvent changer à tout moment. Les informations concernant une propriété sont susceptibles d'être modifiées à tout moment.

Pour plus d'informations ou pour planifier un rendez-vous

Tel: 96 128 59 65

apropertiesvalencia@aproperties.es

<https://www.aproperties.es>