

(Valdebebas - Valdefuentes)

Ref: ONM2405001



## Lofts de Obra Nueva en Hotel 101 en Valdebebas

Descubre este producto, perfecto para invertir. Invierte en la compra de habitaciones de hotel en el nuevo proyecto que Hotel 101 Global trae a Madrid. La mejor oportunidad para quien busca invertir en inmobiliaria, ahorrándose el tiempo y esfuerzo de la gestión del arrendamiento. Tú compras y Hotel 101 puede encargarse de toda la gestión para poner tu activo en rentabilidad. Esta compañía con sede en Singapur y un gran número de proyectos exitosos ha comenzado una fase de expansión internacional con la construcción de sus hoteles en Japón, Estados Unidos y, ahora, en España. Hotel101 Global inicia en Madrid este proyecto donde cada habitación es una unidad con título individual de propiedad dividida. Todas las habitaciones de este proyecto tienen idénticas características. De esta manera, todas las unidades son de 21 metros cuadrados, con una cama doble y una cama extra, kitchenette, baño y mobiliario estandarizado. El proyecto incluye, entre sus dotaciones, el servicio de conserjería 24/7, salas de reuniones y eventos, y un mini supermercado. ¿Te imaginas invertir aquí?

Hortaleza /  
Valdebebas - Valdefuentes

Unidad 5  
Finalización Q1 2026

### CARACTERÍSTICAS

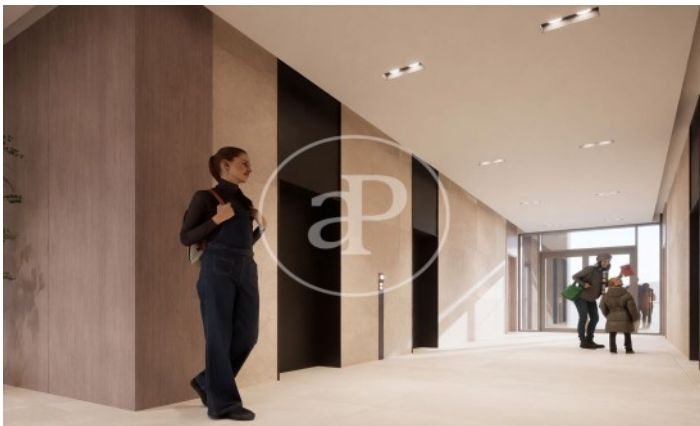
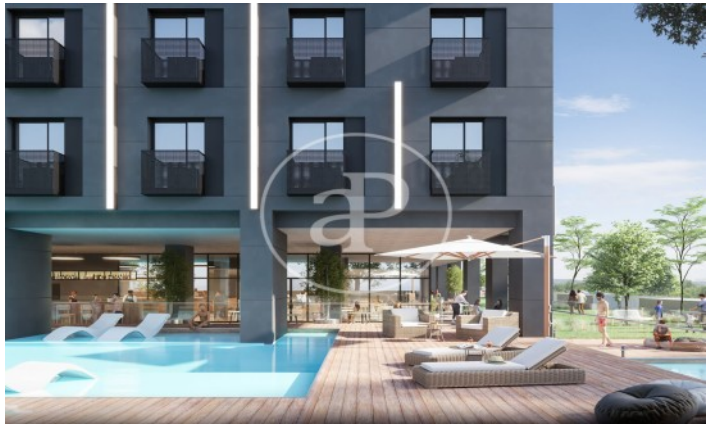
Superficie 0 m<sup>2</sup>  
1 Baños

- ✓ Calefacción
- ✓ Amueblado
- ✓ AACC
- ✓ Ascensor
- ✓ Vigilancia
- ✓ Conserje
- ✓ Tiene parking

Precio 188,800 €

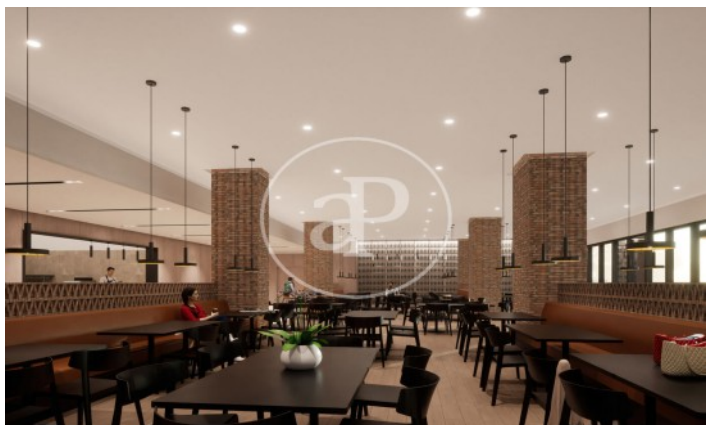
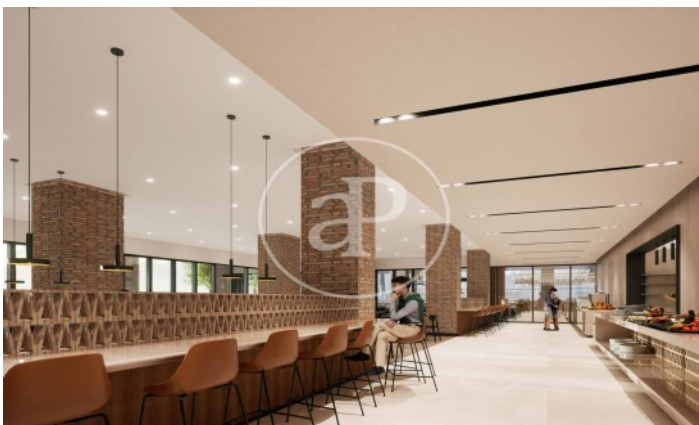
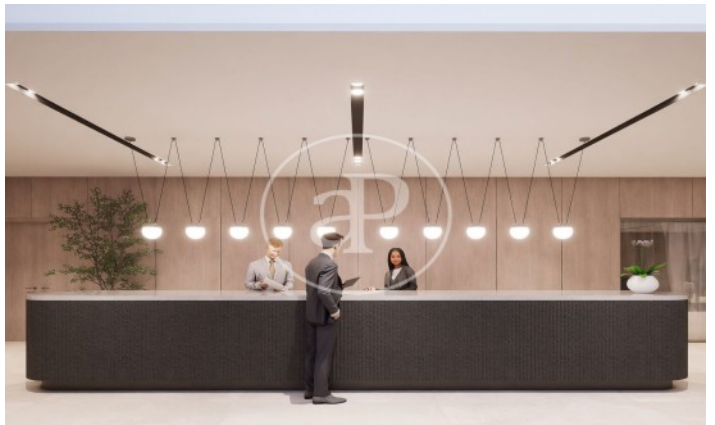
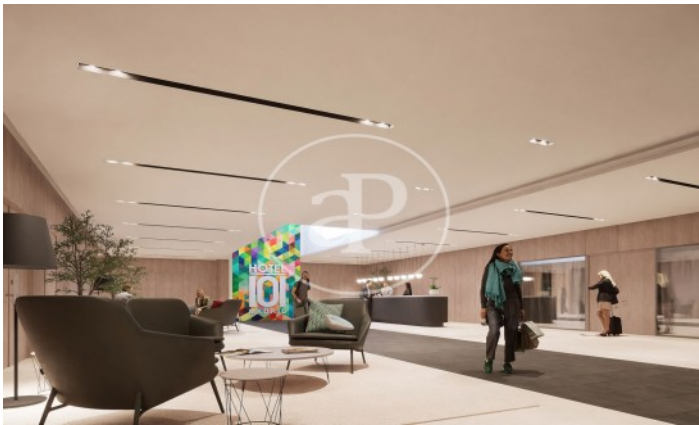
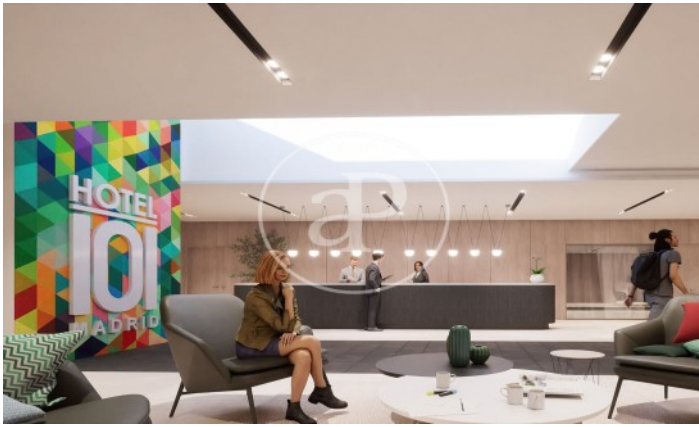
(Valdebebas - Valdefuentes)

Ref: ONM2405001



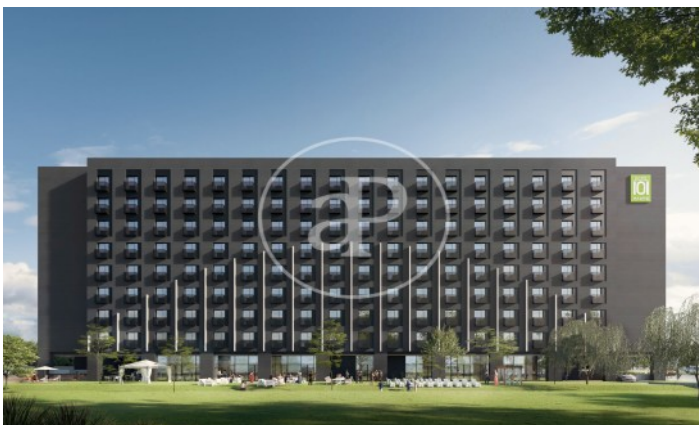
(Valdebebas - Valdefuentes)

Ref: ONM2405001



(Valdebebas - Valdefuentes)

Ref: ONM2405001



Los datos de cada inmueble no son parte de una oferta o contrato. No debe considerar exactos o factuales las declaraciones hechas por aProperties, verbalmente o por escrito, respecto del inmueble, el estado en que se encuentra o su valor. Las fotografías sólo muestran partes determinadas del inmueble tal y como eran en el momento que se tomaron. Las áreas, dimensiones y las distancias que se proporcionan sólo son aproximadas y deben ser comprobadas por el cliente. Las imágenes generadas por ordenador solo son una indicación de la posible apariencia del inmueble, y pueden cambiar en cualquier momento. La información respecto a un inmueble es susceptible de cambiar en cualquier momento.

Para más información o para concertar una cita

Tel: 91 800 54 65

[apropertiesmadrid@aproperties.es](mailto:apropertiesmadrid@aproperties.es)

<https://www.aproperties.es>