

(El Cantizal)

Ref: ONM2407006



## Promoción de Obra Nueva en El Cantizal

Un lugar privilegiado para vivir Bienvenido a Villa Licabeto, un exclusivo residencial en la Avenida de Atenas, situado en El Cantizal, Las Rozas de Madrid. Espacios Amplios y Privados Ofrecemos 14 viviendas independientes, ubicadas en generosas parcelas privadas que varían entre 565 y 1.000 m<sup>2</sup>. Cada vivienda, con superficies construidas desde 590 m<sup>2</sup> hasta 695 m<sup>2</sup>, está diseñada para ofrecer el máximo confort y privacidad. Sostenibilidad y Ahorro Energético Villa Licabeto no solo ofrece lujo y exclusividad, sino también innovación y sostenibilidad. Nuestras villas generan su propia energía verde gracias a las placas solares y sistemas de geotermia, garantizando un ahorro desde el primer día y un consumo energético mínimo. Personalización Total Tu hogar, a tu manera. En Villa Licabeto, puedes personalizar cada detalle de tu vivienda: elige el número de habitaciones, la ubicación de la cocina, el uso del sótano, así como los suelos, puertas, alicatados, pintura, sanitarios y griferías. Cada villa es un reflejo único de tu estilo y [...]

Las Rozas / El Cantizal

Unidad pr 5

Finalización Q1 2026

### CARACTERÍSTICAS

Superficie 542 m<sup>2</sup> / 708 m<sup>2</sup> terraza

5 Dormitorios

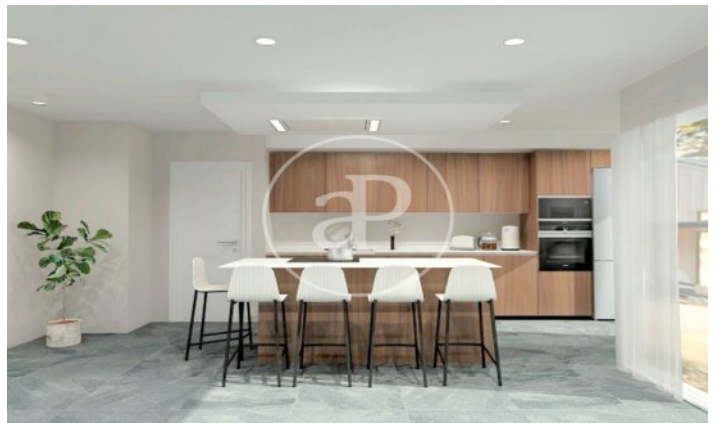
6 Baños

- ✓ Vistas
- ✓ Calefacción
- ✓ Trastero
- ✓ AACC
- ✓ Terraza
- ✓ Patio
- ✓ Piscina
- ✓ Tiene parking

Precio 1,640,000 €

(El Cantizal)

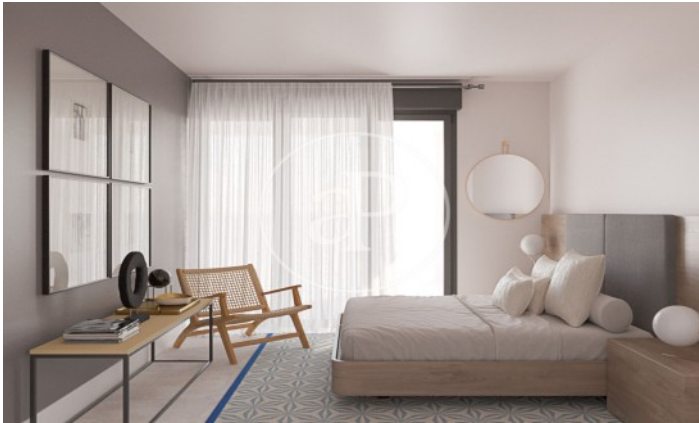
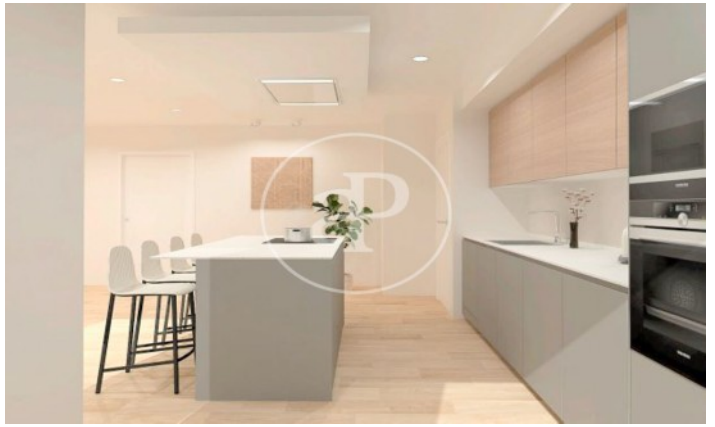
Ref: ONM2407006





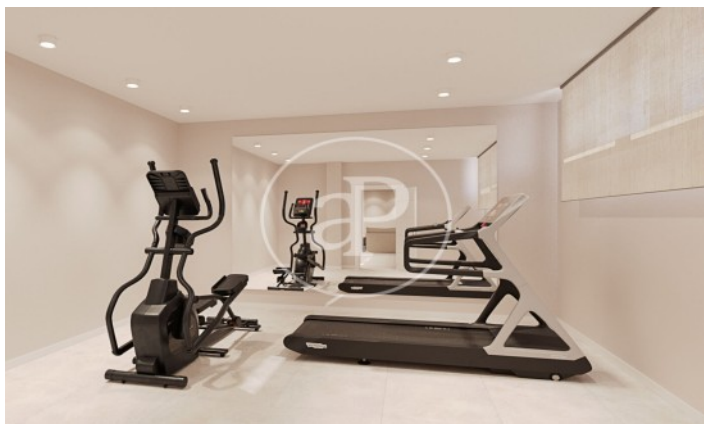
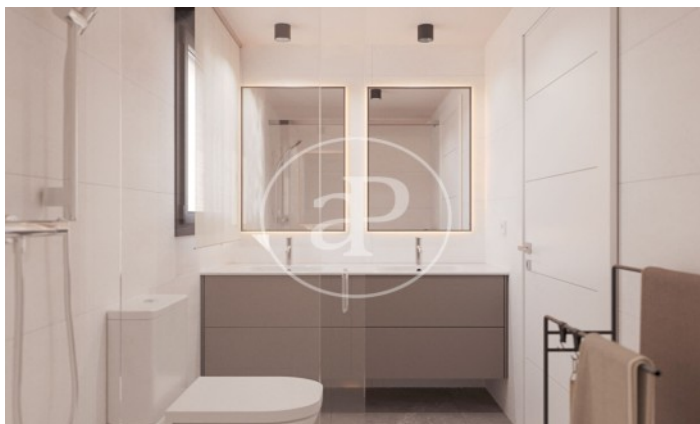
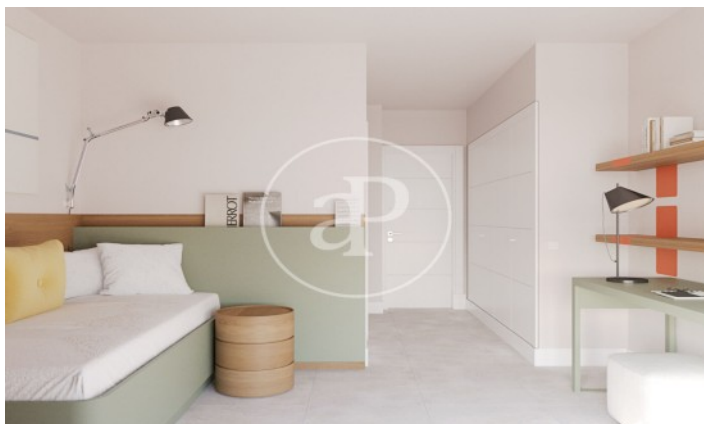
(El Cantizal)

Ref: ONM2407006



(El Cantizal)

Ref: ONM2407006



Los datos de cada inmueble no son parte de una oferta o contrato. No debe considerar exactos o factuales las declaraciones hechas por aProperties, verbalmente o por escrito, respecto del inmueble, el estado en que se encuentra o su valor. Las fotografías sólo muestran partes determinadas del inmueble tal y como eran en el momento que se tomaron. Las áreas, dimensiones y las distancias que se proporcionan sólo son aproximadas y deben ser comprobadas por el cliente. Las imágenes generadas por ordenador solo son una indicación de la posible apariencia del inmueble, y pueden cambiar en cualquier momento. La información respecto a un inmueble es susceptible de cambiar en cualquier momento.

Para más información o para concertar una cita

Tel: 91 800 54 65

[apropertiesmadrid@aproperties.es](mailto:apropertiesmadrid@aproperties.es)

<https://www.aproperties.es>