

(Huertas - Cortes)

Ref: ONM2407005



## *Promoción de Obra Nueva en venta en barrio de las Letras*

Palazzo Moratín, un imponente edificio de 1880 completamente restaurado para brindar una experiencia de vida contemporánea inigualable en el corazón del centro histórico de Madrid. Este proyecto combina belleza, calidad y funcionalidad, ofreciendo 12 amplias viviendas de 2 y 3 dormitorios, incluyendo un ático con terraza. Todas las unidades contarán con calefacción y refrigeración por suelo radiante, sistemas de aire acondicionado por conductos, y aislamiento acústico y térmico en todo el edificio. Los materiales y acabados han sido cuidadosamente seleccionados para crear espacios elegantes y altamente funcionales, haciendo de la singularidad una característica distintiva de gran valor. Las áreas comunes del edificio han sido restauradas con esmero, manteniendo la autenticidad de su fachada original. Equipado con la última tecnología, el edificio dispone de un sistema de cerraduras inteligentes, innovadores buzones para la gestión de pedidos online y modernos sistemas de comunicación integrados. Además, cuenta con un ascensor de última generación [...]

Madrid / Huertas - Cortes

Unidad 2 B

Finalización Q1 2026

### **CARACTERÍSTICAS**

Superficie 148 m<sup>2</sup>

2 Dormitorios

3 Baños

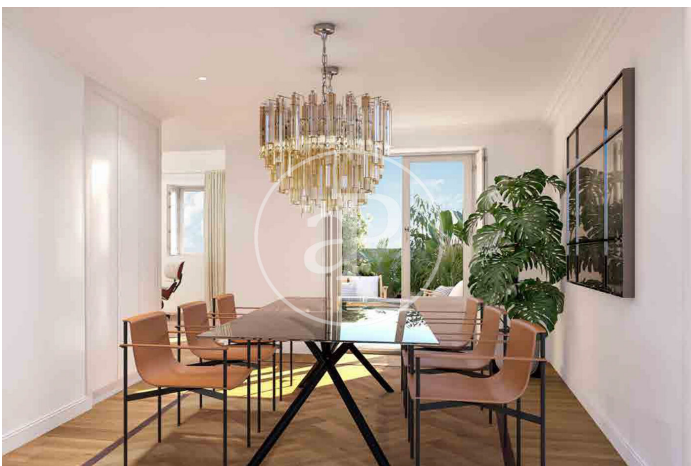
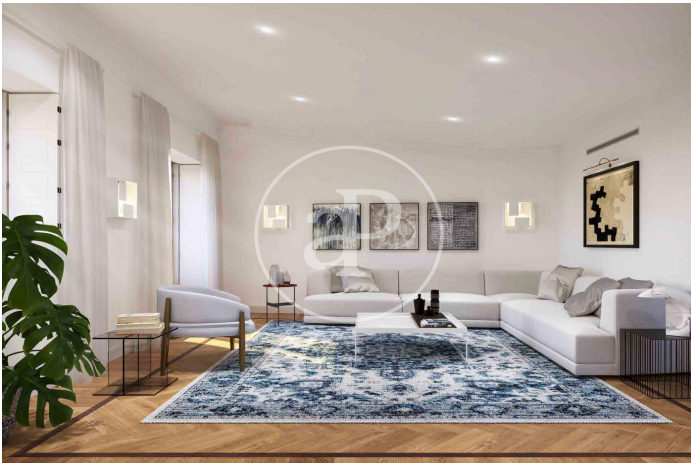
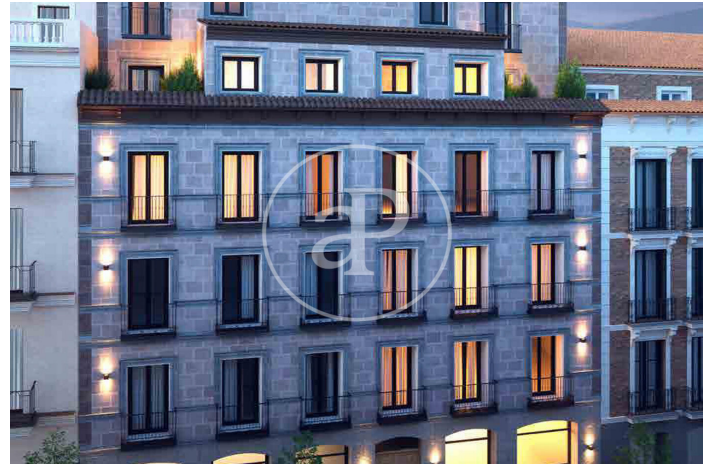
- ✓ Calefacción
- ✓ Trastero
- ✓ Ascensor
- ✓ Conserje

Precio 1,335,000 €



(Huertas - Cortes)

Ref: ONM2407005





(Huertas - Cortes)

Ref: ONM2407005

